



Pièces	4 Pièces
Superficie	78 m²
Référence	85045129
Prix	315 000 €

Les Pennes-Mirabeau Maison à vendre (13170)

13170 - les pennes mirabeau – parc des amandiers – ajyl immobilier vous propose cette maison entièrement rénové dans un état impeccable – dans ce joli lotissement en asl (copropriété), maison mitoyenne de type 4 (un étage) avec jardin et grande cave atelier (env. 47 m² >> prises électriques, eau, éclairage). Garage automobile fermé à proximité. Surface carrez de 78,35 m² (surface au sol de 196,68 m²) cette maison se compose ainsi : vous accédez au palier de l'entrée principale grâce à ces 8 petits escaliers. A l'intérieur un petit Dégagement, à gauche une belle cuisine entièrement équipé et neuve (lave vaisselle-four-hotte-plaque induction) d'env. 8,48 m², à droite un grand toilette avec fenêtre d'env. 4,43 m³, (deux placards de rangement) puis le séjour d'env. 18,84 m² (conduit poêle à bois existant) une belle terrasse d'env. 18 m² avec store banne électrique puis le jardin en pleine terre d'env. 42 m² (arrivé d'eau pour arrosage) a l'étage : un couloir de Dégagement conduit à la salle de bains (baignoire) d'env. 3,79 m², un toilette suspendu d'environ 1,10 m² et 3 chambres dont deux avec placards d'env. 10,30 m², 9,5 m² et 13,2 m². Belle exposition est/ouest procurant belle ...

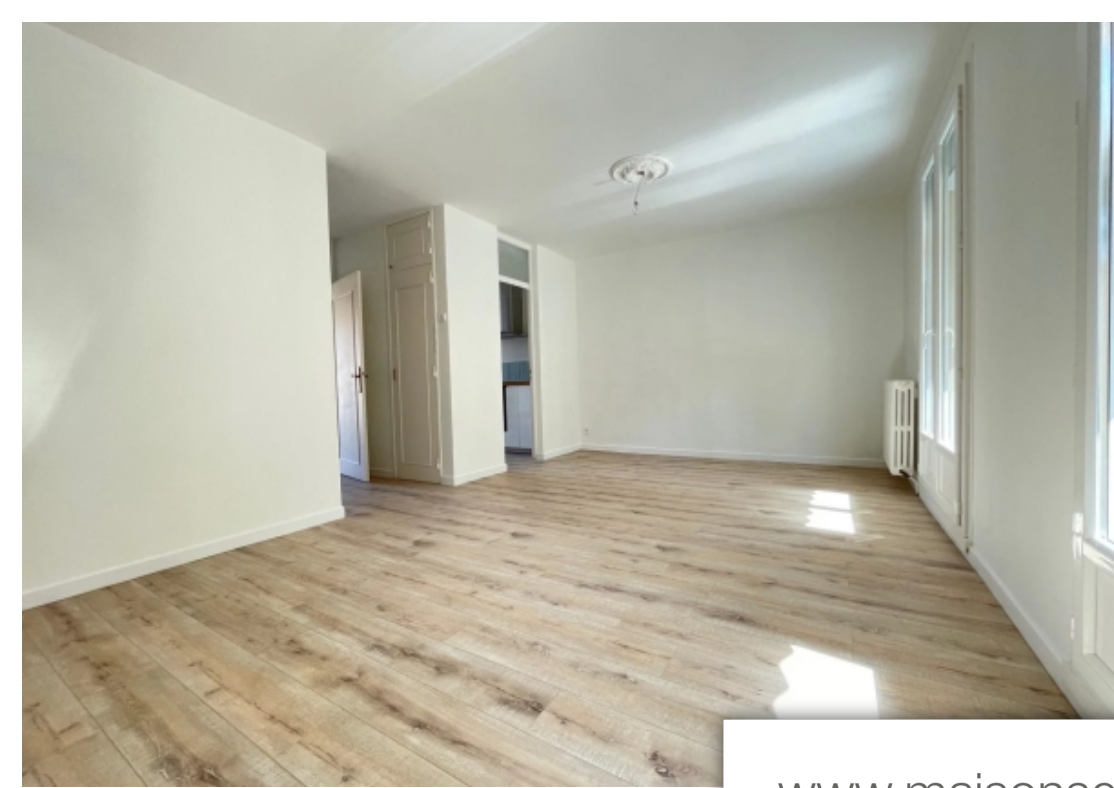
AJYL IMMO

28 boulevard Michelet - 13008 MARSEILLE 8EME

[Contacter l'agence](#)

[Voir tous les biens de cette agence](#)





www.maisonsetappartements.fr

