



Pièces	<b>8 Pièces</b>
Superficie	<b>175 m<sup>2</sup></b>
Référence	<b>7330</b>
Prix	<b>330 000 €</b>

Libourne

Maison à vendre (33500)

Grande maison familiale dans quartier recherché du centre ville de libourne . La maison comprend un salon/salle à manger de 38 M<sup>2</sup>, une cuisine fermé avec cellier attenant de 18 M<sup>2</sup>, trois grandes chambres avec placards intégrés, une salle de bain, un toilette. Puis, au rez-de-jardin, deux autres chambres, une salle d'eau et toilette séparé, un bureau-salle de jeux, puis un très grand garage de 44 m<sup>2</sup> avec une cave-cellier attenant de 18 m<sup>2</sup>. Terrain arboré et paysagé de 900 M<sup>2</sup>, très bien entretenue, quelques travaux de rafraichissement à prévoir. Proche de toutes commodités et commerces. Exclusivité agence des arcades.

## AGENCE DES ARCADES

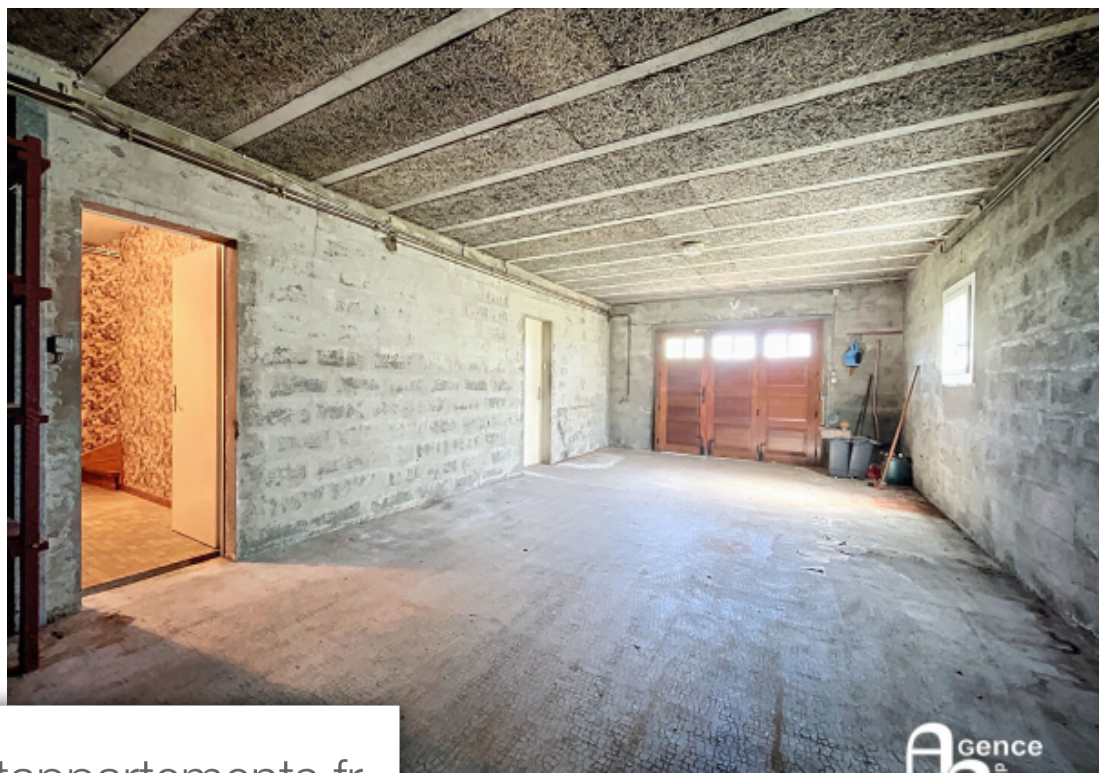
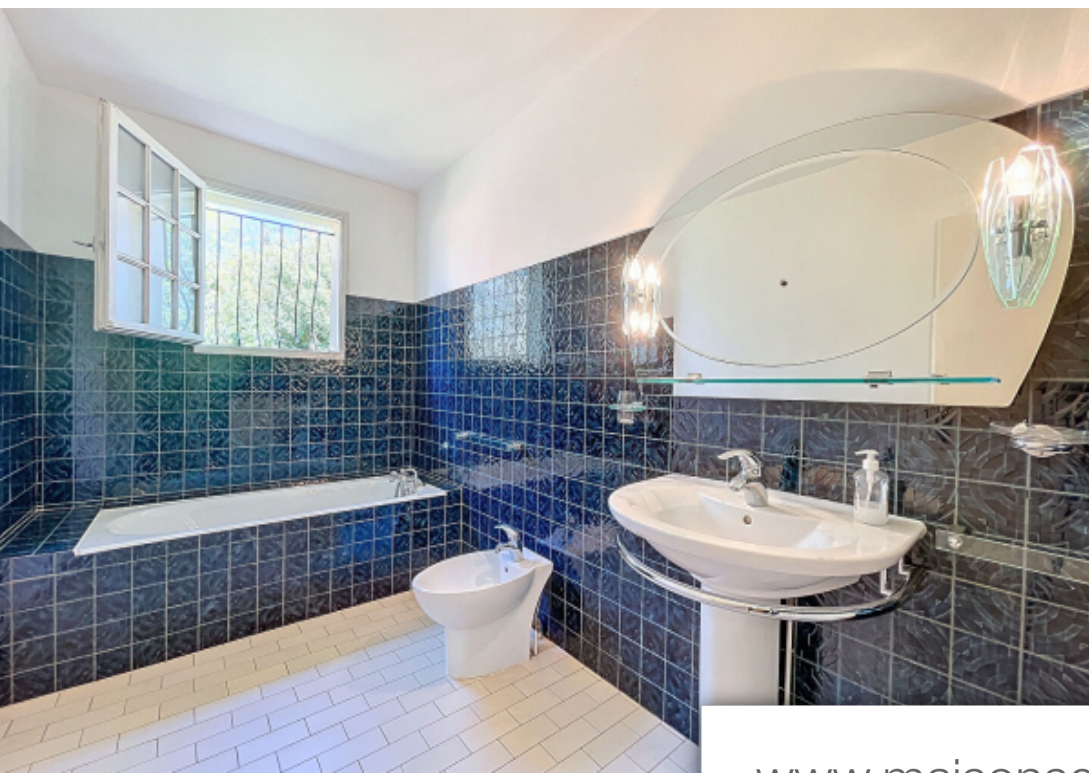
1 PLACE ABEL SURCHAMP - 33500 LIBOURNE

[Contacter l'agence](#)

[Voir tous les biens de cette agence](#)







[www.maisonsetappartements.fr](http://www.maisonsetappartements.fr)



Agence

Agence