



Pièces	14 Pièces
Superficie	620 m²
Référence	900983bx
Prix	1 490 000 €

Libourne

Maison à vendre (33500)

Entre dordogne et gironde, authentique chartreuse périgourdine du XVIIIème siècle de 600 m2. Tous les commerces de proximité à pied, à 45 minutes de bordeaux et 25 minutes de libourne. La propriété comprend une chartreuse de 430 m2, une maison de gardien de 190 m2 et une grange de 330 m2. l'ensemble formant une cour fermée accessible par un portail en fer forgé. La chartreuse, restauré avec des matériaux de haute qualité, comprend une belle entrée, un salon de 110 m2, une seconde belle pièce de réception, une grande cuisine de 70 m2 et 5 spacieuses suites. Cave, cellier, chaufferie, lingerie. Le Mélange parfait de modernité et de tradition confère à cet ensemble un caractère exceptionnel. La façade sud de la chartreuse s'ouvre sur une belle terrasse dominant la vallée. La maison de gardien de 190 M², de plain-pied, est composé d'une grande pièce de VI, une cuisine équipé, 3 chambres, 2 salles d'eau et un cellier. Prix de vente : 1 490 000 euroshonoraires charge vendeurclasse énergie : dclasse climat : bmontant estimé des Dépenses annuelles d'énergie pour un usage standard : entre 2 730 euros et 3 730 euros par an. Prix indexés au 1er janvier 2021. Les informations sur les risques ...

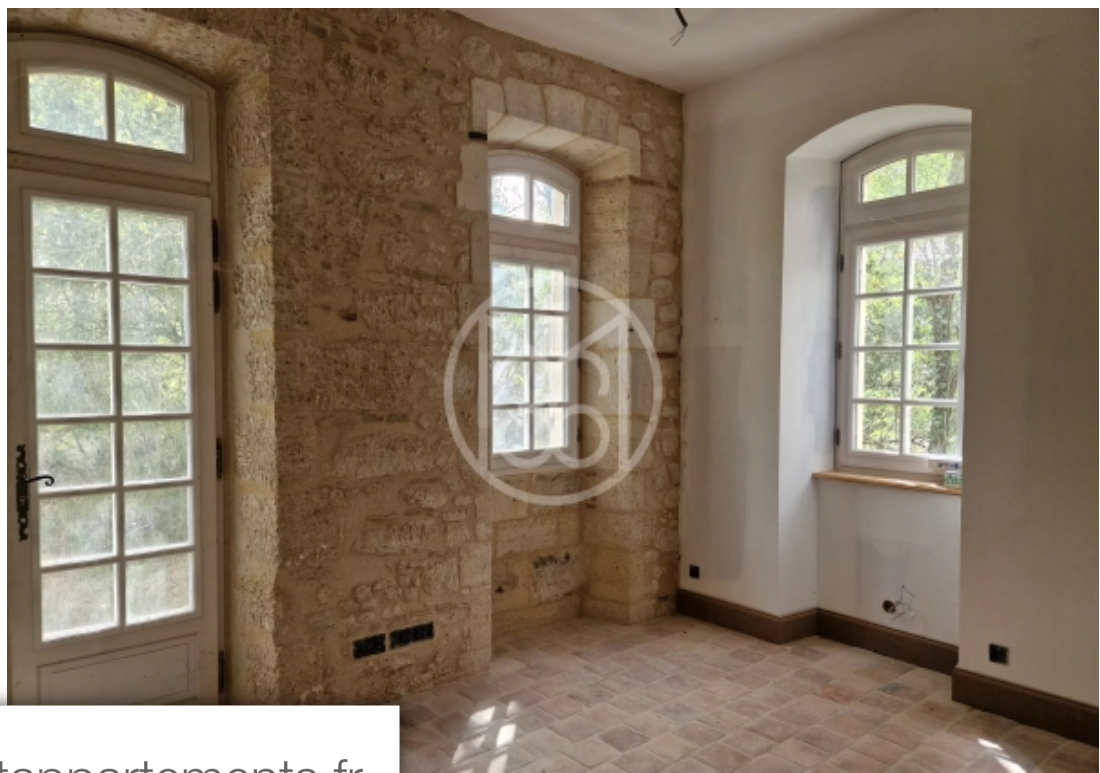
MERCURE FORBES GLOBAL PROPERTIES BORDEAUX-AQUITAINE

10, Cours de Verdun - 33000 BORDEAUX

[Contacter l'agence](#)

[Voir tous les biens de cette agence](#)





www.maisonsetappartements.fr

