



Pièces	12 Pièces
Superficie	390 m²
Référence	4433
Prix	1 600 000 €

Marseille 1^{er}

Maison à vendre (13001)

Cette maison d'hôte de 390 m² est idéalement située à proximité de la gare St Charles. Avec ses terrasses, ses balcons et sa cour intérieure, ce petit hôtel particulier offre un cadre intimiste et privilégié en hyper centre de Marseille. Sur trois niveaux, cette maison d'hôte a forgé sa renommée internationale à travers son sens de l'accueil ainsi que par l'authenticité de ses appartements meublés avec soin de mobiliers vintage des années 1930 aux années 70 et de pièces de designers. L'escalier monumental en bois massif, son salon sur jardin, sa cuisine ouverte tel un atelier d'artiste et ses vitraux séduisent immédiatement tous les visiteurs. Le sentiment d'être à la maison est accentué par la distribution des chambres et des étages. Au total cinq chambres composent l'espace nuit de la maison d'hôtes, avec chacune leur salle de bain, télévision, wc et wifi. Au total 12 pièces composent l'habitation avec la possibilité pour une famille de propriétaires de séjourner dans un vaste appartement avec terrasse. Les cheminées, les moulures et les volumes créent une ambiance chaleureuse et très intime. Plusieurs extérieurs permettent de profiter des chaleurs d'été à l'abri de la canicule ...

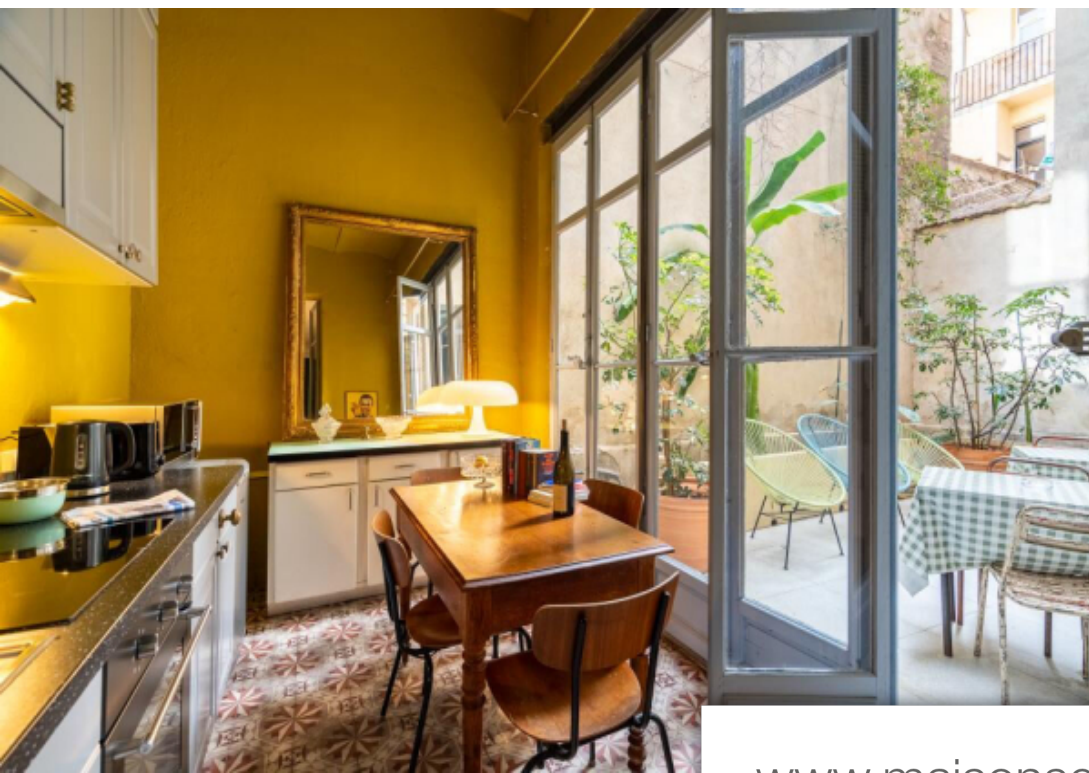
ESPACES ATYPIQUES MARSEILLE

22 Rue Lulli - 13001 MARSEILLE 1ER

[Contacter l'agence](#)

[Voir tous les biens de cette agence](#)





www.maisonsetappartements.fr

