



Pièces	7 Pièces
Superficie	147 m²
Référence	getkey_u_422018623
Prix	590 000 €

Marseille 9Eme

Maison à vendre (13009)

Sormiou - marseille 9maison t6 de 126 m2 environ + Dépendance de 21 m2 sur une parcelle de 430 m2. Exposé sud, ouest et est, elle se compose, au rez-de-chaussé, d'une entré, d'un séjour lumineux de 27 m2, d'une cuisine séparé de 11,70 m2 (ouvrable sur le séjour), d'une petite buanderie et de toilettes indépendantes. A l'étage, se trouvent 3 chambres de 10,60 m2, 11,30 m2 et 12,40 m2 dont 2 bénéficient d'un accès direct à une terrasse de 9,50 m2 ainsi qu'une salle de bains avec toilettes. Enfin, les combles aménagés, d'une surface au sol de plus de 50 m2, offrent 2 chambres mansardées de 13 m2 et 32 m2, ainsi qu'une salle d'eau avec toilettes. La maison bénéficie de plusieurs terrasses. Possibilité de garer plusieurs Véhicules sur le terrain. La taxe foncière est de 1 900 euros environ. Autres prestations: fenêtres en double vitrage, volets électriques avec fermeture centralisé, pompe à chaleur pour le chauffage et le rafraichissement du sol. Bien présenté par agences de france. Agences de france - siren : 899413603 - titulaire de la carte t : 2901202100000009 non habilité à percevoir des fondsles informations sur les risques auxquels ce bien est exposé sont disponibles sur le ...

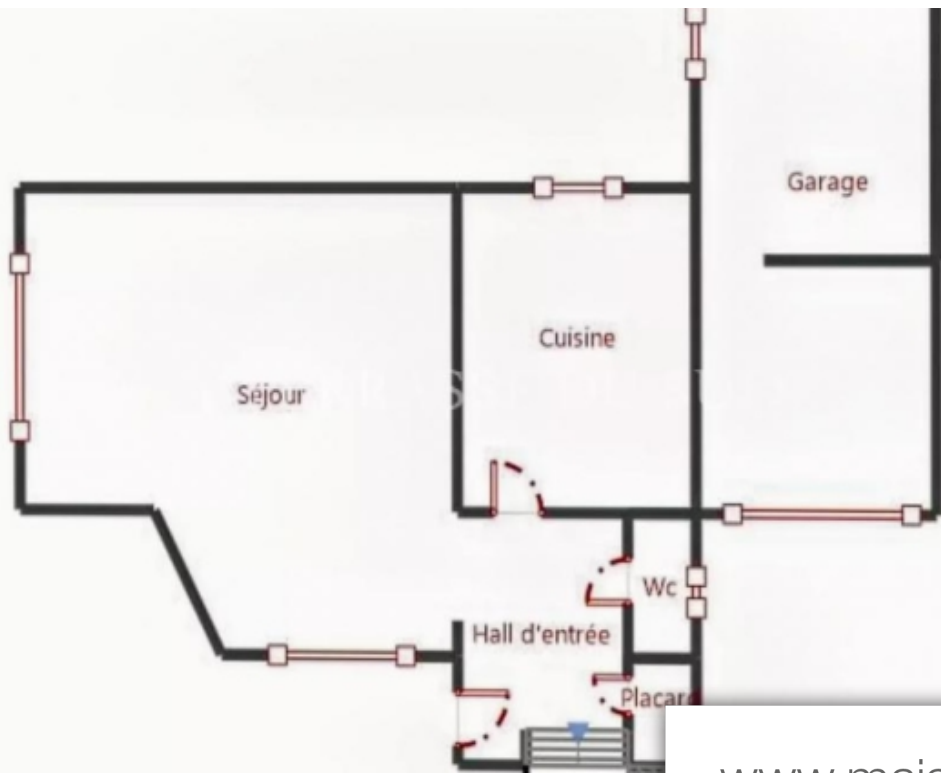
AGENCES DE FRANCE

115 rue Claude chappe - 29280 PLOUZANE

[Contacter l'agence](#)

[Voir tous les biens de cette agence](#)





www.maisonsetappartements.fr

