



Pièces	6 Pièces
Superficie	207 m²
Référence	67635NC
Prix	672 000 €

Montpellier

Maison à vendre (34000)

Réf 67635ncau Cœur du charmant village, à 25mn de montpellier, idéalement situé dans une impasse, dans un univers préservé de verdure et dans le charme des demeures anciennes, je vous invite à Découvrir une magnifique maison r+1 d'environ 171m² et une Dépendance aménagé de 36m² sur un terrain de 1640m². La première r+1 est composé de 5 chambres dont une parentale, une grande cuisine ouverte sur le salon avec cheminé ainsi qu'une Véranda ensoleillé pour des petits Déjeuners en famille. La deuxième d'environ 36m² est composé d'un salon/cuisine et d'une chambre avec sa salle de bain. Au calme bien qu'à proximité immédiate des commerces, vous apprécierez le charme et la chaleur d'antan. Qualité de vie et valeur sûre en réalisant un excellent investissement. Pourquoi pas vous ? Agent commercial indépendant swixim sur votre secteur : nicole catanzano +33658205240 honoraires à la charge du vendeur - montant estimé des Dépenses annuelles d'énergie pour un usage standard : 1780€ ~ 2520€ - les informations sur les risques auxquels ce bien est exposé sont disponibles sur le site géorisques : [www. Georisques. Gouv. Fr](http://www.Georisques.Gouv.Fr) - nicole catanzano - agent commercial - ei - rsac 910 946 565 / montpellier

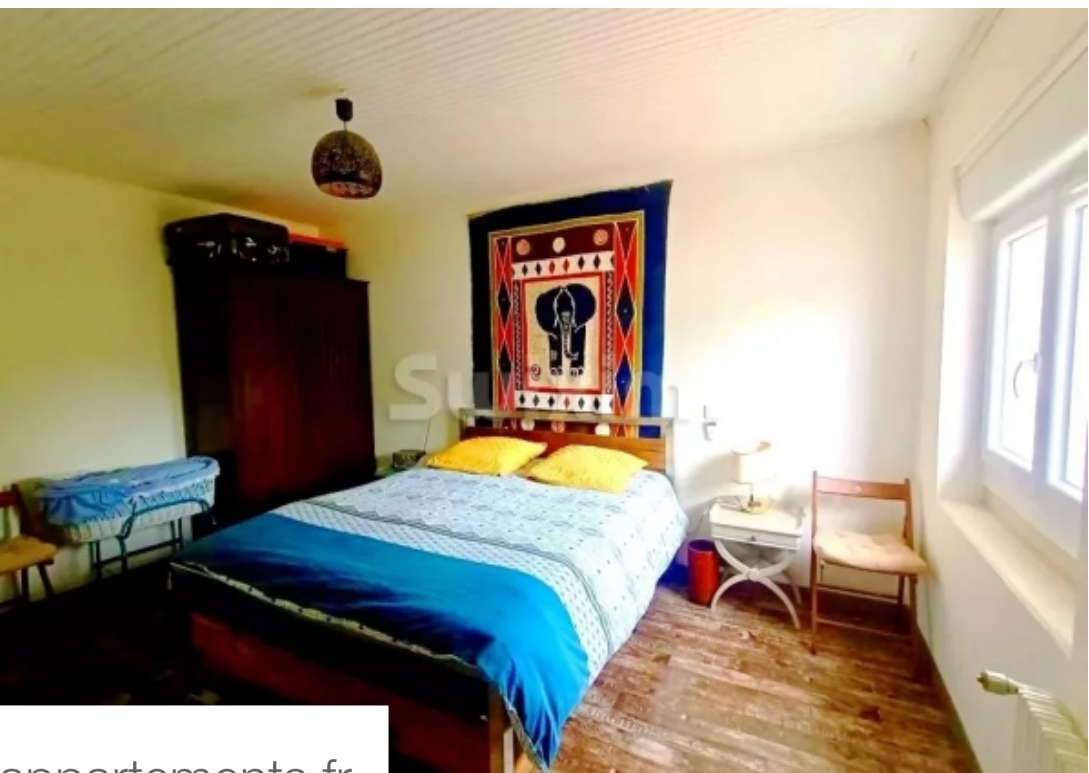
RÉSEAU SWIXIM

4 bis rue de la poste - 74000 ANNECY

[Contacter l'agence](#)

[Voir tous les biens de cette agence](#)





www.maisonsetappartements.fr

