



Pièces	7 Pièces
Superficie	230 m²
Référence	6383-S24
Prix	1 060 000 €

Nîmes

Maison à vendre (300000)

Cette villa d'architecte aux lignes épurées revisite le concept de la maison de ville. Idéalement situé quartier tour magne à nîmes, à proximité du centre ville, elle propose 200 m2 habitables ainsi qu'une maison d'ami de 30 m2 composé de 2 pièces avec salle d'eau. Soit un total de 230 m2 habitables. Le rez de chaussé se Décline en une vaste pièce de vie ultra lumineuse de 66 m2, entièrement ouverte par de larges baies vitrées sur l'espace piscine. On retrouve dans cet espace une cuisine moderne et chaleureuse en bois, de nombreux rangements sur mesure, ainsi qu'un poêle à granulés. Un vestibule aménagé, un bureau (ou chambre), un cellier et un wc complètent ce niveau. Un escalier design Mène à l'espace nuit. Ce dernier se compose de 3 chambres. Une suite parentale avec dressing et salle de bain complète ainsi que 2 autres chambres séparées par une jolie salle d'eau. A l'extérieur, une piscine de 9x5m chauffé et sécurisé, une plage en bois et une grande terrasse carrelé permettent de profiter des beaux jours. La maison d'ami se niche à proximité immédiate de la piscine. Un emplacement intérieur pour 2 voitures complète l'ensemble. Une remarquable maison de ville aux prestations ...

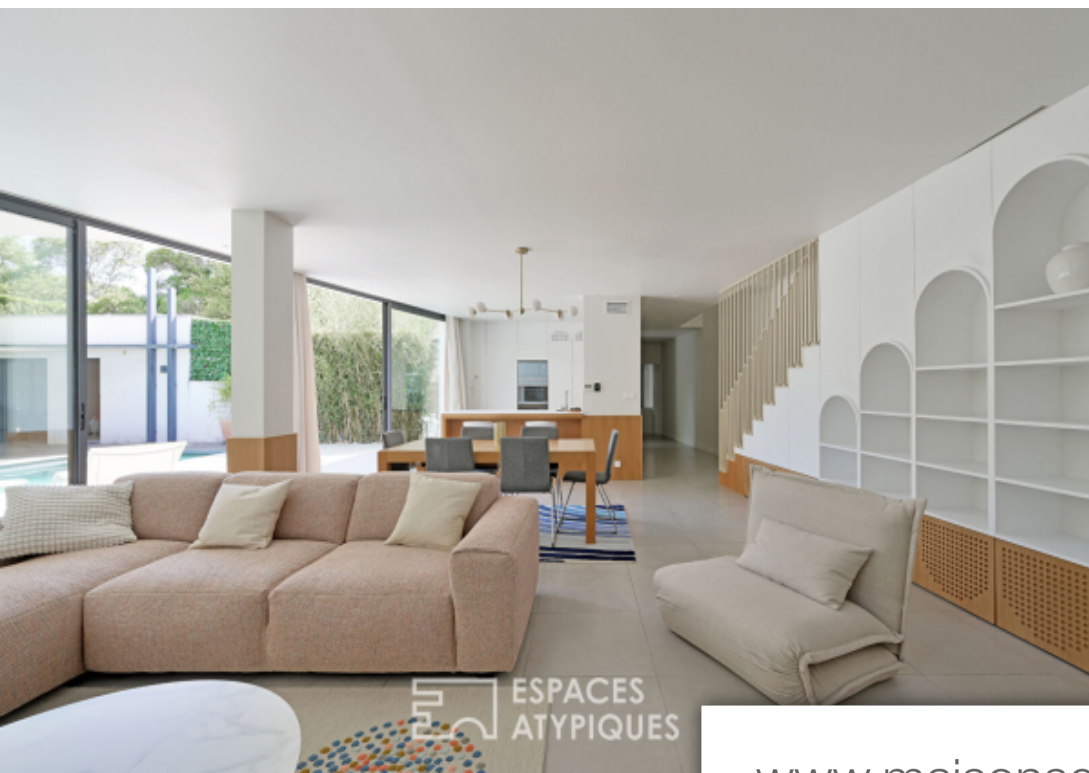
ESPACES ATYPIQUES NÎMES

14 rue du grand couvent - 30000 NÎMES

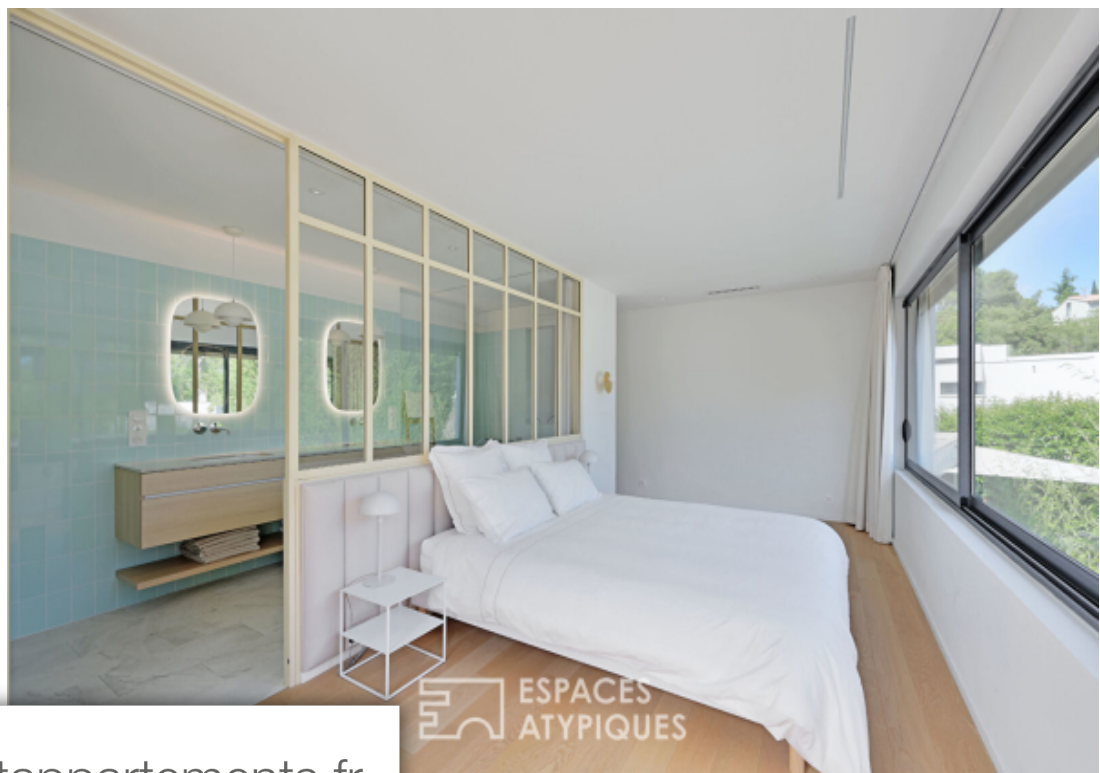
[Contacter l'agence](#)

[Voir tous les biens de cette agence](#)





ESPACES
ATYPIQUES



ESPACES
ATYPIQUES

www.maisonsetappartements.fr



ESPACES
ATYPIQUES



ESPACES
ATYPIQUES