



Pièces	7 Pièces
Superficie	250 m²
Référence	5583-S22
Prix	980 000 €

Nîmes

Maison à vendre (300000)

Dans le quartier recherché du haut de la planette, au sein d'un espace boisé à 15 minutes du centre-ville, cette demeure moderne de 250m² sans vis-à-vis offre un cadre enchanteur et intime. l'entré dessert d'un Côté une lumineuse et chaleureuse pièce de vie de 73 m² avec cheminé s'ouvrant par des baies à galandage sur une grande terrasse et un jardin aussi bien ombragé par des arbres centenaires qu'ensoleillé, de l'autre une suite parentale de 33m² avec sa salle de bain et son dressing, une seconde chambre ainsi qu'un grand bureau de 21m². À l'étage, 2 grandes chambres donnant sur la nature et deux salles de bains. Ses extérieurs de plus de 2700 m² accueillent une piscine sécurisée, un car port 2 places, un cellier, une buanderie et une cabane en bois pouvant être aménagée comme chambre ou bureau. Cette propriété familiale offre un confort moderne au sein d'un environnement idyllique. Classe energie : C / classe climat : a montant moyen estimé des Dépenses annuelles d'énergie pour un usage standard, établi à partir des prix de l'énergie de l'année 2021 : entre 1504 € et 2036 €. Éléonore: 06 66 23 78 64 éléonore brunel (ei) agent commercial - numéro rsac : 831 671 490 - nîmes.

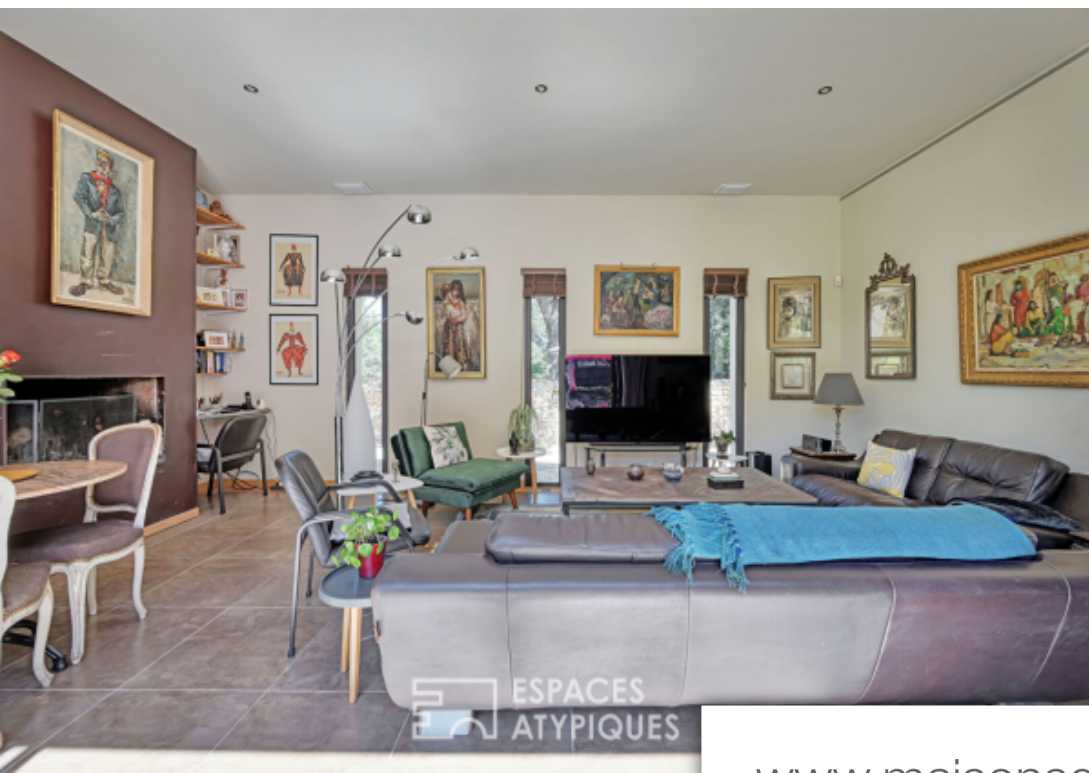
ESPACES ATYPIQUES NÎMES

14 rue du grand couvent - 30000 NÎMES

[Contacter l'agence](#)

[Voir tous les biens de cette agence](#)





ESPACES
ATYPIQUES



ESPACES
ATYPIQUES

www.maisonsetappartements.fr



ESPACES
ATYPIQUES



ESPACES
ATYPIQUES