



Pièces	<b>3 Pièces</b>
Superficie	<b>72 m<sup>2</sup></b>
Référence	<b>1448-S25</b>
Prix	<b>355 000 €</b>

Nîmes

Maison à vendre (300000)

Cette charmante maison lumineuse agencé sur deux niveaux est niché au coeur d'une petite copropriété neuve, dans le quartier prisé de la tour magne à nîmes. Dès l'entré, l'espace de vie généreux du rez-de-chaussé est baigné de lumière naturelle. La pièce principale offre une hauteur sous-plafond remarquable, créant une atmosphère aéré et élégante. La cuisine ouverte, équipé avec des finitions haut de gamme, est un Véritable joyau pour les amateurs de gastronomie. Les larges baies vitrées s'ouvrent sur un jardin privatif de 30m2, agrémenté d'une terrasse ensoleillé de 15m2, vous offrant un espace extérieur idéal pour les repas en plein air et la Détente. De plus, un atout non négligeable, une grande buanderie complète ce niveau, ajoutant une commodité appréciable à votre quotidien. À l'étage, la propriété révèle deux chambres élégantes et une salle d'eau moderne. La climatisation réversible assure un confort optimal tout au long de l'année, offrant une agréable fraîcheur en été et une chaleur douillette en hiver. En complément, cet appartement unique est pourvu d'un garage fermé de 17m2, garantissant la sécurité de votre Véhicule. Une place de parking supplémentaire et un local ...

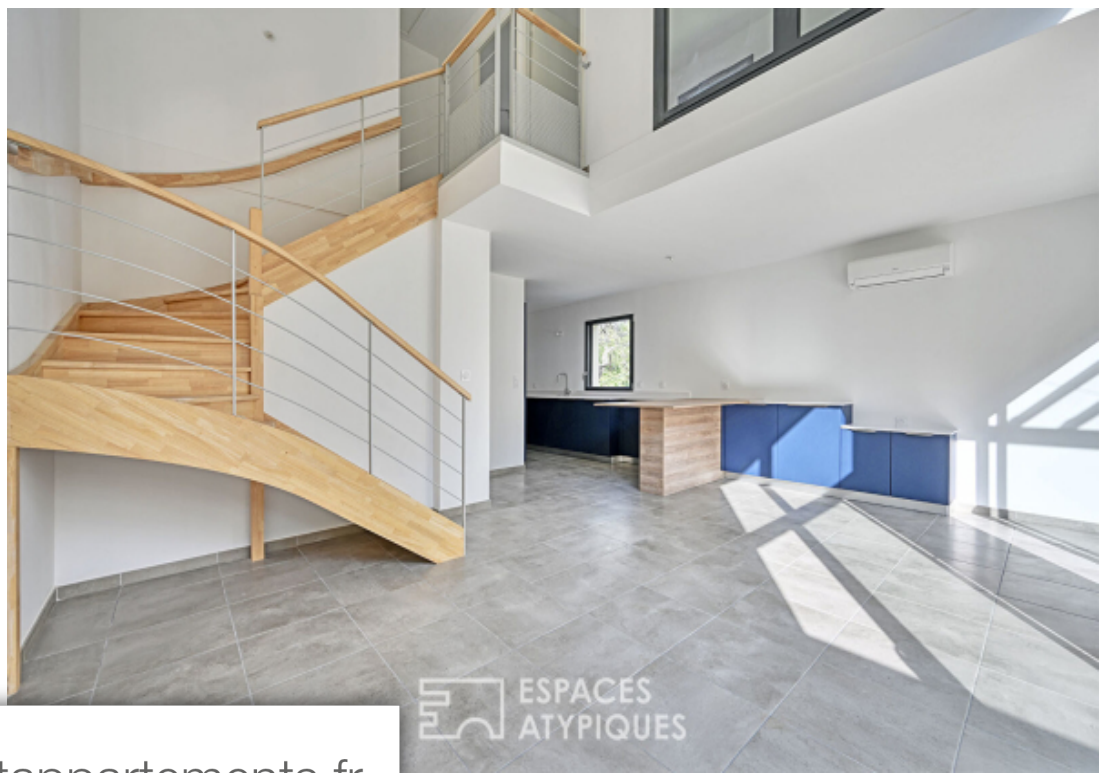
## ESPACES ATYPIQUES NÎMES

14 rue du grand couvent - 30000 NÎMES

[Contacter l'agence](#)

[Voir tous les biens de cette agence](#)





[www.maisonsetappartements.fr](http://www.maisonsetappartements.fr)

