



Pièces	<b>6 Pièces</b>
Superficie	<b>171 m<sup>2</sup></b>
Référence	<b>2081MF</b>
Prix	<b>350 000 €</b>

Pierrelatte

Maison à vendre (26700)

Réf 2081mf: pierrelatte belle villa aux volumes généreux avec garage et grand sous sol ! Cuisine, très grand séjour-salon climatisé d'environ 75m<sup>2</sup>, avec une belle hauteur sous plafond! Elle offre au total 4 chambres (dont une suite parentale avec dressing et salle d'eau) et une grande mezzanine : idéal pour une salle de jeux ou un grand bureau. Salle d'eau et salle de bains. Garage et très grand sous sol d'environ 90m<sup>2</sup> avec abri voiture. Beau terrain clos et arboré d'environ 710m<sup>2</sup>. Idéalement situé au Cœur de la ville et à proximité des écoles , venez Découvrir cette confortable villa familiale ! Agent commercial indépendant swixim sur votre secteur : +33783234231 honoraires à la charge du vendeur - montant estimé des Dépenses annuelles d'énergie pour un usage standard, établi à partir des prix de l'énergie de l'anné 2021 : 2682€ ~ 3628€ - les informations sur les risques auxquels ce bien est exposé sont disponibles sur le site géorisques : [www.Georisques.Gouv.Fr](http://www.Georisques.Gouv.Fr) - maëlle françon - agent commercial - ei - rsac 819 447 863 / romans sur isère

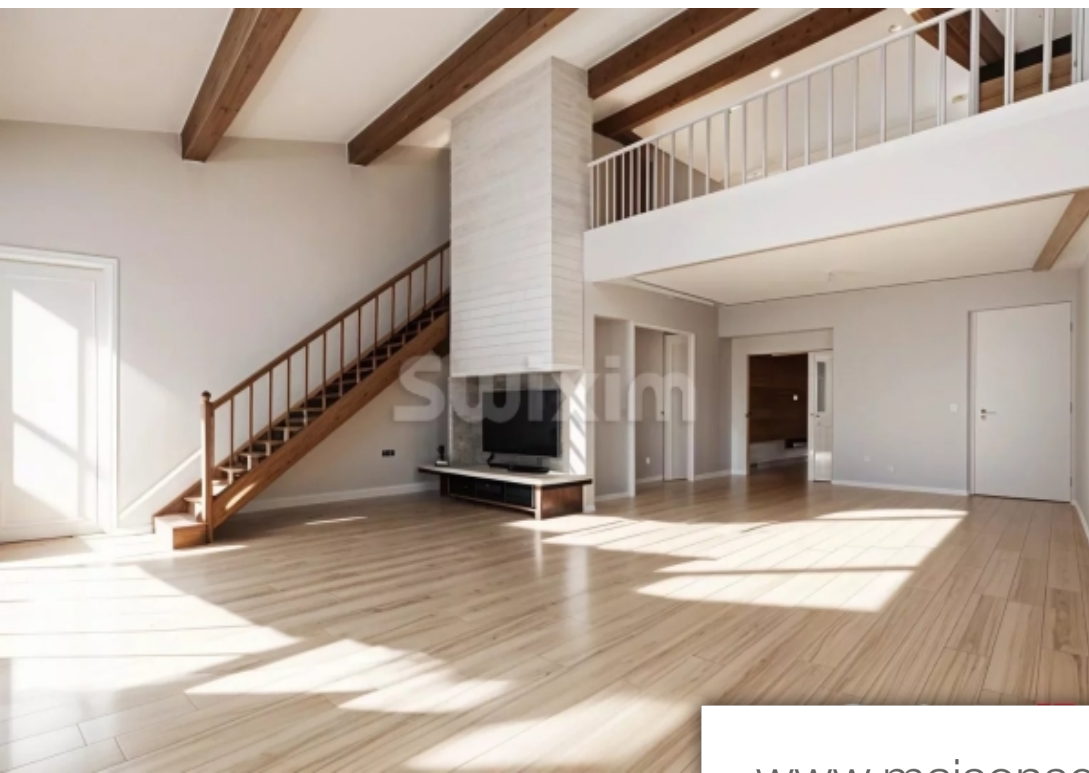
## RÉSEAU SWIXIM

4 bis rue de la poste - 74000 ANNECY

[Contacter l'agence](#)

[Voir tous les biens de cette agence](#)





[www.maisonsetappartements.fr](http://www.maisonsetappartements.fr)

