



Pièces	7 Pièces
Superficie	250 m²
Référence	getkey_3547
Prix	1 050 000 €

Plan-de-la-Tour Maison à vendre (83120)

Découvrez cette maison de village construite en 2020 avec des matériaux de qualité sur un terrain d'environ 500 m² situé en plein Cœur du village du plan-de-la-tour. Répartie sur 3 niveaux, cette demeure de 250 m² habitable offre un espace de vie spacieux et lumineux. Au rez-de-chaussé, vous trouverez un grand séjour Dînatoire avec une cuisine ouverte entièrement équipé, 2 chambres, une salle d'eau, une buanderie, un cellier et des toilettes séparées. À l'étage, une suite parentale avec son dressing et sa salle d'eau avec baignoire, un bureau sur la mezzanine et un wc séparé. Au troisième et dernier niveau, 2 chambres en suite dont une avec sa propre terrasse vue Dégagé sur les collines et un wc séparé. Pour votre confort, un emplacement prévu pour un ascenseur desservant chaque niveau, chauffage au sol et climatisation. À l'extérieur, une grande terrasse avec un couloir de nage et un garage à terminer. Possibilité de surélever le garage. Vous trouverez également une aire de stationnement. Cet emplacement central dans le village facilite l'accès à toutes les commodités locales, tout en offrant un espace de vie privé et paisible. Cette maison est idéale pour ceux qui cherchent un ...

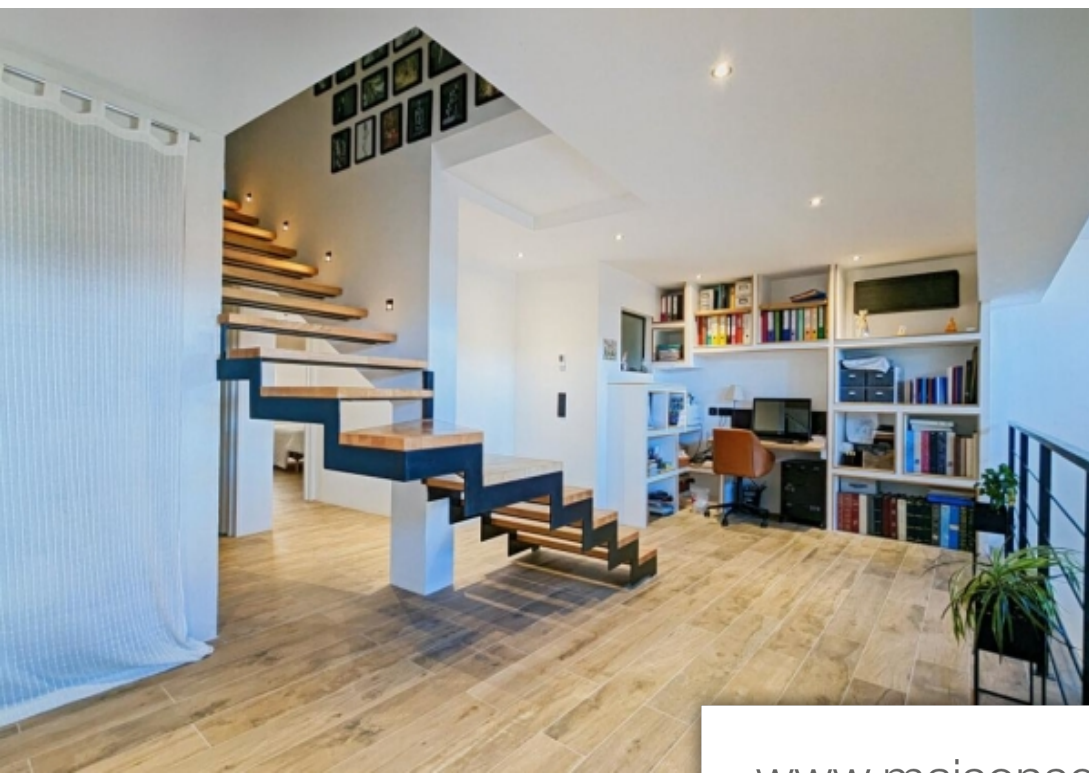
AGENCES DE FRANCE

115 rue Claude chappe - 29280 PLOUZANE

[Contacter l'agence](#)

[Voir tous les biens de cette agence](#)





www.maisonsetappartements.fr

