



Pièces	<b>6 Pièces</b>
Superficie	<b>199 m<sup>2</sup></b>
Référence	<b>getkey_3954</b>
Prix	<b>669 000 €</b>

Plescop

Maison à vendre (56890)

La situation : cette belle maison d'architecte, très bien tenue et très bien pensée, lumineuse et volumineuse, se trouve commune de plescop, dans un petit village de quelques maisons, à la fois au calme, et non loin des commerces et des commodités :le bourg de Mériadec est à 2,2 km, il compte une boulangerie, un restaurant, un bar-tabac (...),vannes ouest, (zones d'activités de luscanen, de parc lann et de laroiseau), est à 8 km, avec ses bassins d'emplois et d'activités, le cinéville, tous les commerces et les restaurants,le golfe du morbihan, est à un peu moins de 12 km, la pointe d'arradon, le moustoir, les plages du golfe (penboch, arradon) et port blanc, l'embarcadère pour l'île aux moines est à 16 km,le centre de plescop est à 8 km, avec sa boulangerie, son carrefour contact, ses cafés et restaurants, la poste, la Médiathèque, les écoles (...),le centre de vanne est à 12 km, le port, la gare tgv, l'hôpital, les universités (...). La maison : calme, sérénité et espaces sont les premières impressions ressenties en Découvrant la propriété. Entièrement de plain-pied, la maison a été construite en 1975, puis a fait l'objet d'extensions, en 1992 puis 1998, ainsi que de travaux ...

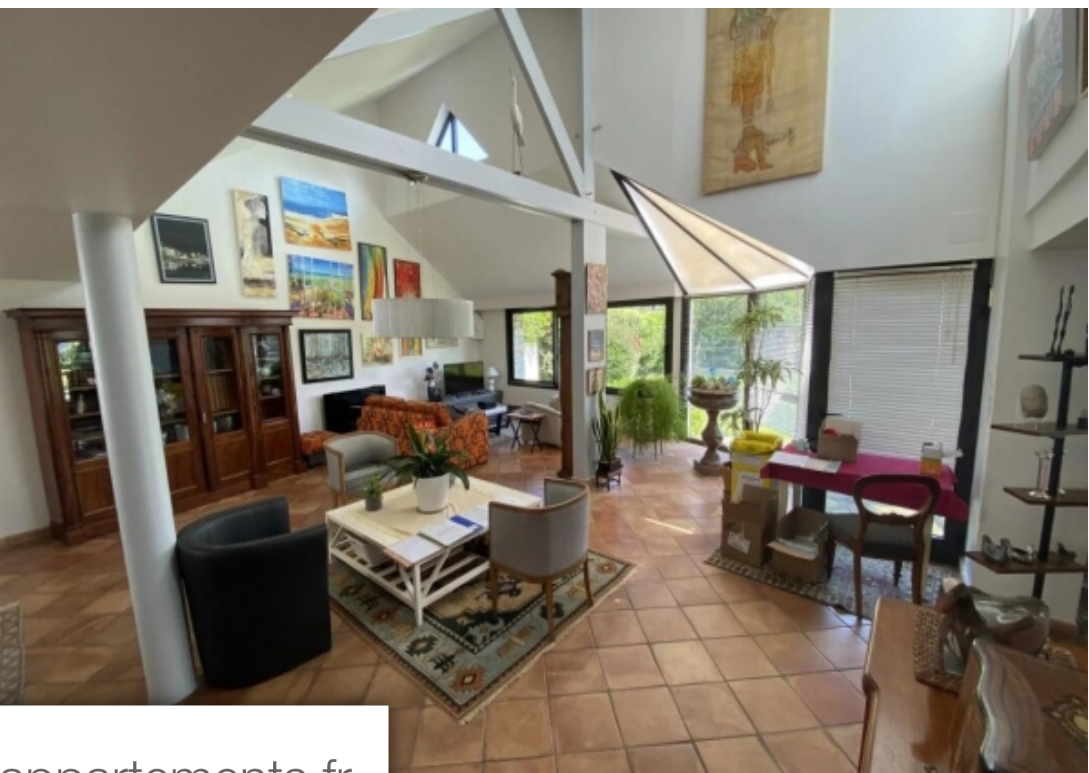
## AGENCES DE FRANCE

115 rue Claude chappe - 29280 PLOUZANE

[Contacter l'agence](#)

[Voir tous les biens de cette agence](#)





[www.maisonsetappartements.fr](http://www.maisonsetappartements.fr)

