



|            |                          |
|------------|--------------------------|
| Pièces     | <b>5 Pièces</b>          |
| Superficie | <b>114 m<sup>2</sup></b> |
| Référence  | <b>5946-M-1</b>          |
| Prix       | <b>375 000 €</b>         |

Pommiers

Maison à vendre (69480)



Situé dans le centre de pommiers , à proximité de toutes les commodités, cet appartement avec terrasse offre une surface habitable de 114.9m<sup>2</sup> carrez. Ce duplex a bénéficié d'une rénovation de qualité durant ces dernières années. La pièce de vie à l'exposition plein sud présente de généreux volumes avec un hall d'entrée équipé de rangements et une cuisine entièrement équipée. Le salon-salle à manger, ouvert sur ces espaces, se distingue par une hauteur sous plafond remarquable. A l'étage, l'espace nuit se compose de deux chambres, d'un bureau et d'une salle de bain. De plus, une mezzanine de 15,10m<sup>2</sup> offre la possibilité d'aménager une troisième chambre selon les besoins. Une cave de 4,6m<sup>2</sup>, accessible depuis l'intérieur de l'appartement, complète cet ensemble.. Cette copropriété en pierres dorées, idéalement localisé dans le centre de pommiers, bénéficie d'installations extérieures de qualité, notamment un terrain de tennis et une piscine offrant une vue sur le mont blanc.. Charme de l'ancien, copropriété de qualité et localisation optimale caractérisent parfaitement ce bien rare. Deux places de stationnement sécurisées bien soumis au statut de la copropriété : 19 lots dont 19 lots ...

## ESPACES ATYPIQUES VILLEFRANCHE SUR SAONE

1021 Rue Nationale - 69400 VILLEFRANCHE-SUR-SAÔNE

[Contacter l'agence](#)

[Voir tous les biens de cette agence](#)







ESPACES  
ATYPIQUES

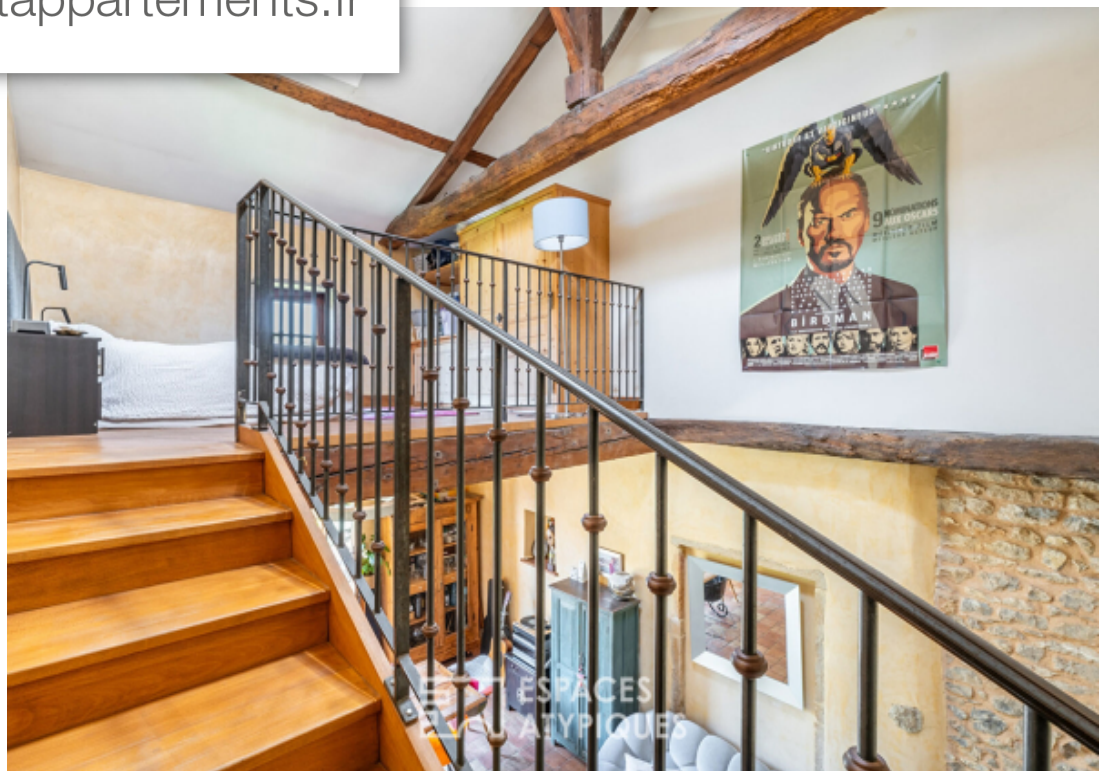


ESPACES  
ATYPIQUES

[www.maisonsetappartements.fr](http://www.maisonsetappartements.fr)



ESPACES  
ATYPIQUES



ESPACES  
ATYPIQUES