



|            |                          |
|------------|--------------------------|
| Pièces     | <b>9 Pièces</b>          |
| Superficie | <b>205 m<sup>2</sup></b> |
| Référence  | <b>2171</b>              |
| Prix       | <b>757 000 €</b>         |

Royan

Maison à vendre (17200)

Saint-sulpice-de-royan, aux portes de royan et à moins de 5 kms des plages de la grande conche et de pontailiac, une villa à rénover, développant environ 200 m2 habitables + un grenier aménageable de 35 m2 supplémentaires. Elle est éditée au coeur d'un parc de plus d'un hectare (10 000m2) dont près de 4200m2 sont constructibles. Cette demeure est actuellement agencée en deux appartements avec entrées indépendantes, reliés par un escalier intérieur. L'appartement du rez-de-chaussée, comprend : un hall d'entrée, un dégagement, un séjour, une cuisine aménagée, 3 chambres, une salle d'eau et un wc. L'appartement du premier étage, comprend : un hall d'entrée, un séjour avec cheminée insert et accès sur un balcon avec vue dégagée sur le parc, un dégagement, 3 chambres dont une suite parentale avec penderie et salle d'eau attenante, une salle de bains et wc séparés. Chauffage électrique. Dpe en cours. Pour toute information complémentaire, nous vous invitons à prendre contact avec l'agence chartreux immobilier au 05 46 38 30 30 ou par courriel :

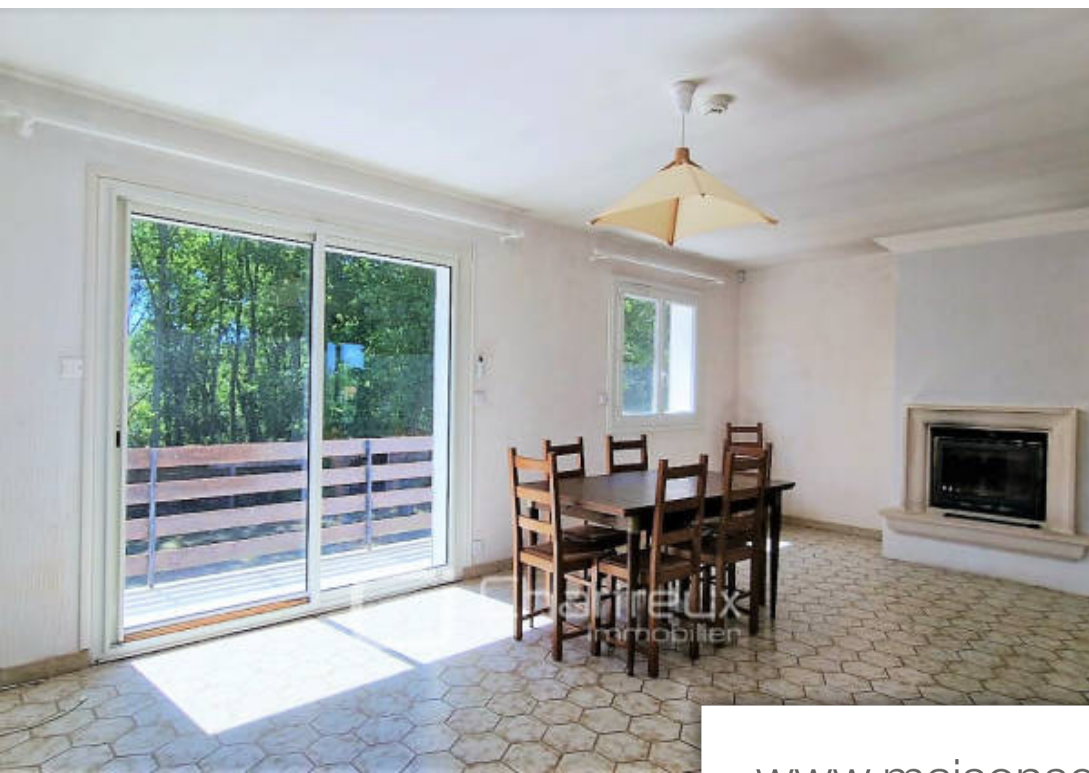
## **CHARTREUX IMMOBILIER**

5 FACADE DE FONCILLON - 17200 ROYAN

[Contacter l'agence](#)

[Voir tous les biens de cette agence](#)





[www.maisonsetappartements.fr](http://www.maisonsetappartements.fr)

