



Pièces	5 Pièces
Superficie	80 m²
Référence	MS14843
Prix	388 500 €

Sarzeau

Maison à vendre (56370)

Exclusivite - a proximite du centre bourg, des commerces et à 4 km des plages, venez Découvrir cette maison comprenant : au rez-de-chaussé, un salon/séjour avec cuisine ouverte, deux chambres, un wc, une salle d'eau, un espace de rangement et à l'étage, un wc et deux chambres. Une belle terrasse exposé sud donnant sur un jardin CLôturé et paysagé de 280 m² environ, idéal pour passer des moments conviviaux. A visiter rapidement ! Prix fai : 388 500 euros dont 5.00 % honoraires ttc à la charge de l'acquéreur.

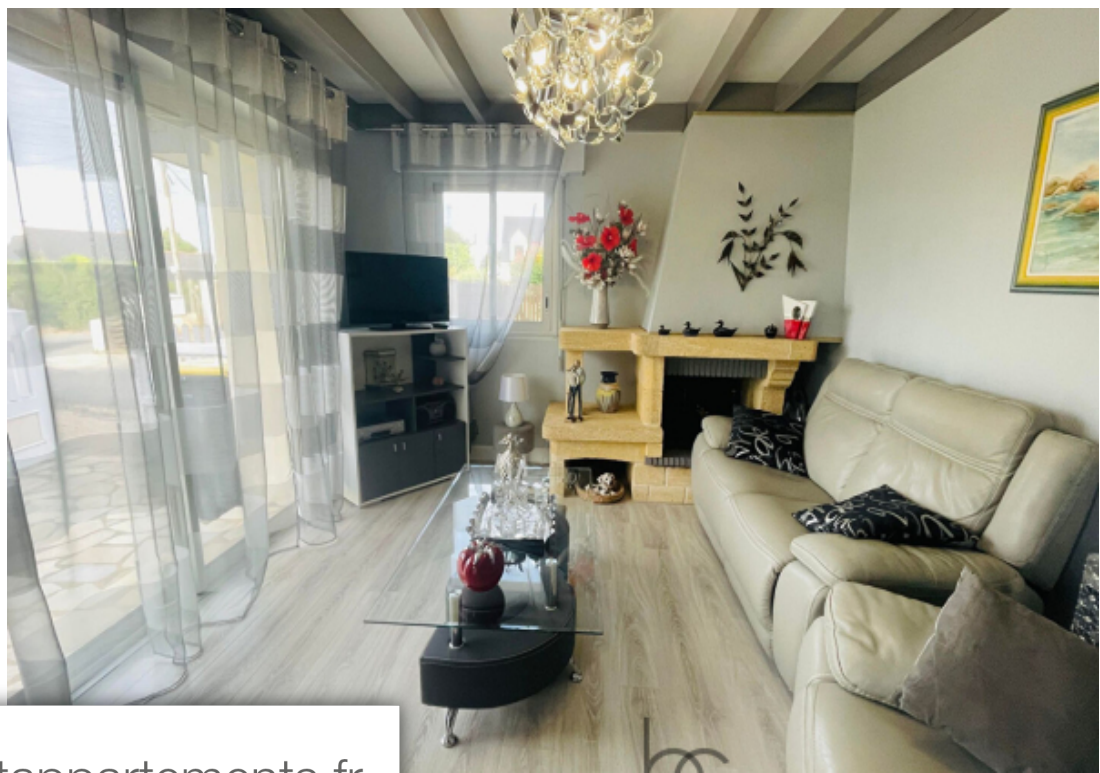
AGENCE IMMOBILIERE BENEAT CHAUVEL

3, place Lesage - 56370 SARZEAU

[Contacter l'agence](#)

[Voir tous les biens de cette agence](#)





www.maisonsetappartements.fr

