



Pièces	6 Pièces
Superficie	160 m²
Référence	5429-1
Prix	590 000 €

Seilh

Maison à vendre (31840)

Cette ravissante maison est située dans un quartier paisible et recherché. Elle développe une superficie habitable d'environ 160m² sur un beau terrain de 1 300m². L'entrée, dotée d'un hall avec placard, est naturellement prolongée par une pièce de vie spacieuse et baignée de lumière. La salle à manger est ouverte d'une part sur la cuisine aménagée et équipée et de l'autre par le salon. Le tout est ouvert sur le jardin avec vue sur la piscine. Au même niveau, on accède à un véritable espace parental qui se compose d'une chambre, d'une salle de bains et d'un dressing. Une bureau, pouvant se transformer en chambre supplémentaire, ainsi qu'un wc indépendant complètent le rez-de-chaussé. A l'étage se nichent deux chambres d'enfants et une salle de bain. Cet espace offre intimité et tranquillité. L'extérieur permet de profiter d'un agréable et paisible jardin paysagé. Il est agrémenté d'une grande terrasse avec piscine chauffée au sel. Pompe à chaleur air/eau installée en 2022. Chauffage au sol. Garage + carport protégé avec borne de recharge. Ensembles scolaires de l'annonciation et du ferradou à proximité immédiate. Classe énergie : b / classe climat : a. Montant moyen estimé des Dépenses ...

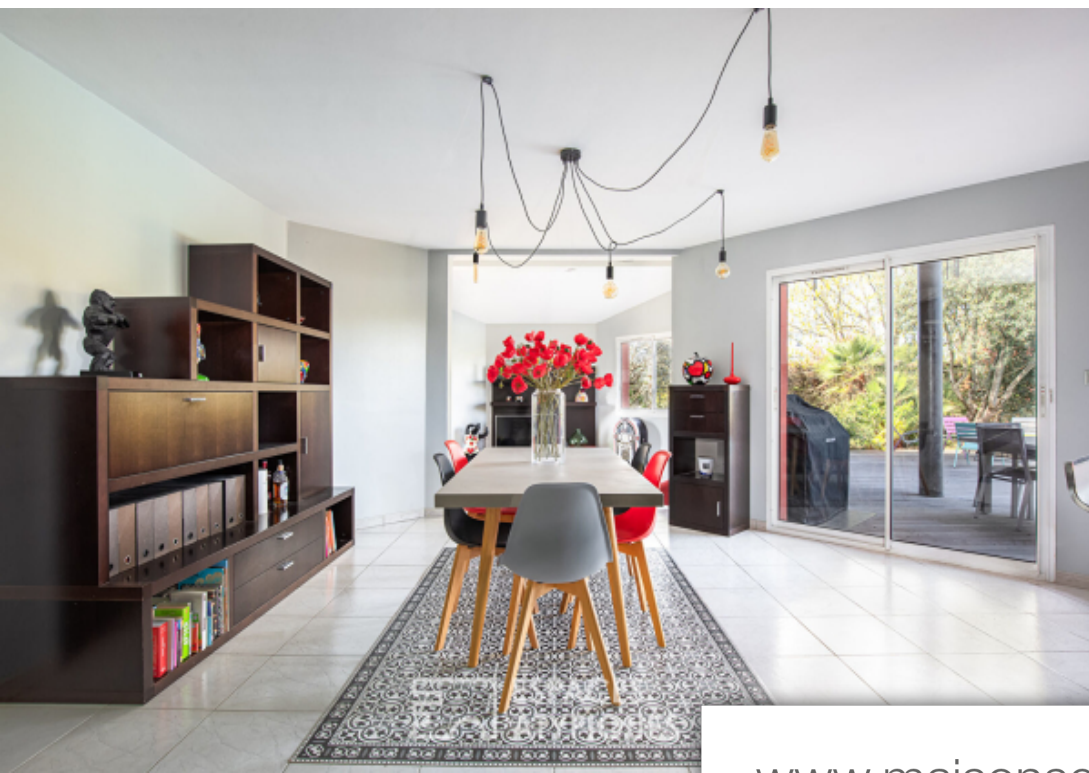
ESPACES ATYPIQUES TOULOUSE

11 rue des Filatiers - 31000 TOULOUSE

[Contacter l'agence](#)

[Voir tous les biens de cette agence](#)





www.maisonsetappartements.fr

