



Pièces	<b>6 Pièces</b>
Superficie	<b>200 m<sup>2</sup></b>
Référence	<b>0690C</b>
Prix	<b>1 290 000 €</b>

Sète

Maison à vendre (34200)

Située au coeur du quartier recherche de la Corniche, à seulement 150 mètres à pied des commerces et à 500 mètres de la plage du Lazaret, votre agence l'Adresse à Sète vous invite à découvrir cette maison contemporaine de 200 m<sup>2</sup>, bâtie en 2020. Depuis son jardin et sa pièce de vie vous profiterez d'une très belle vue sur la mer, le lido et l'étang ainsi que sur la chaîne des Pyrénées lorsque la météo le permet. Côté jour, vous profiterez d'une agréable pièce de 52 m<sup>2</sup> avec cuisine ouverte et arrière cuisine, offrant de nombreuses ouvertures vers la mer. Sa dalle de sol en verre dans le séjour apporte une originalité à la pièce de vie. Sur le même niveau, vous disposerez d'une suite parentale avec spacieuse douche à l'italienne et dressing. A l'étage, vous accéderez à la partie nuit, composée de 3 chambres, d'un w-c indépendant et d'une salle de bains, offrant des vues sur la mer ou le jardin. En souplex, vous bénéficierez d'une véritable pièce de détente avec bar, coin TV et piscine, complétée par une douche et un WC ! Cette pièce originale vous permettra de profiter d'agréables moments de détente en famille ou entre amis. Côté confort, la maison est climatisée et dispose sur la ...

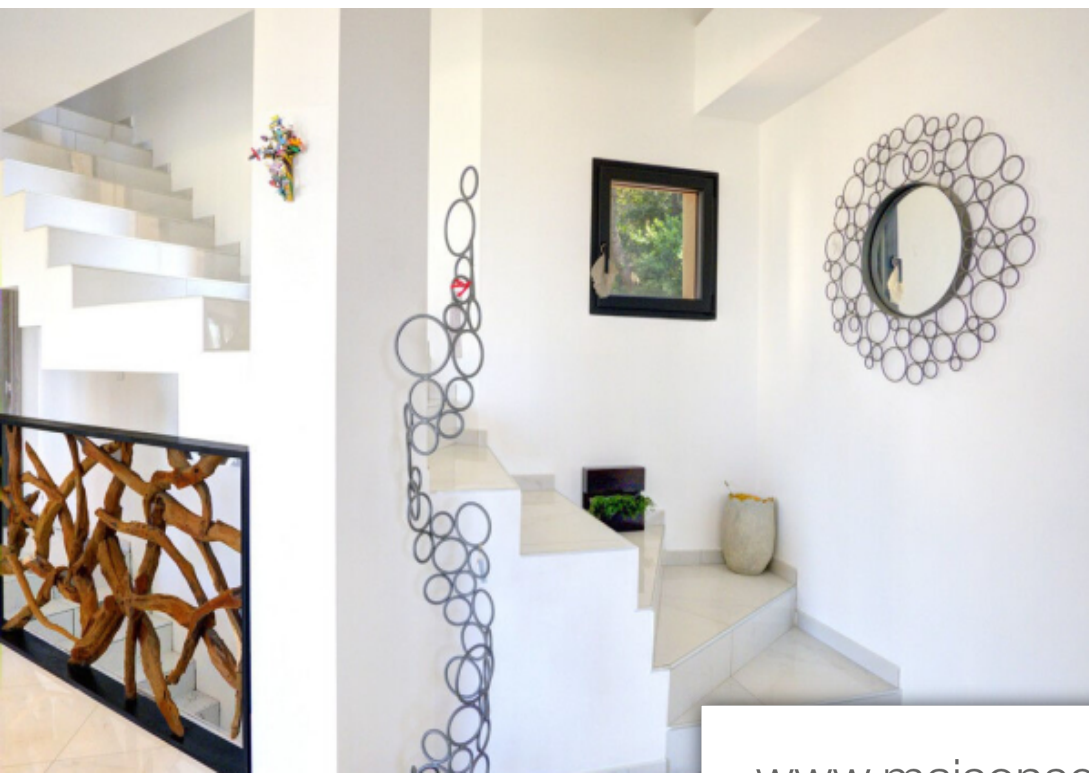
## L'ADRESSE - AGENCE DE LA CORNICHE

1481 promenade Marechal Leclerc - 34200 SÈTE

[Contacter l'agence](#)

[Voir tous les biens de cette agence](#)





[www.maisonsetappartements.fr](http://www.maisonsetappartements.fr)

