



Pièces	6 Pièces
Superficie	255 m²
Référence	V10002583
Prix	2 000 000 €

Spéracèdes

Maison à vendre (06530)

Bénéficiant d'une exceptionnelle vue panoramique à 180°, depuis Cabris en passant par la Baie de Cannes et le Massif de l'Esterel, très rare opportunité pour cette magnifique réalisation d'inspiration contemporaine (en cours de construction) qui s'articulera autour d'une spacieuse et très lumineuse réception avec un espace qui sera dédié à la création d'une cuisine dont l'aménagement sera à la charge de l'acquéreur de 90 m² et elle se complètera par 4 suites. L'ensemble sera luxueusement traité. La propriété se complètera par une piscine à débordement (9 x 4 x 1.60) ainsi que de nombreuses ...

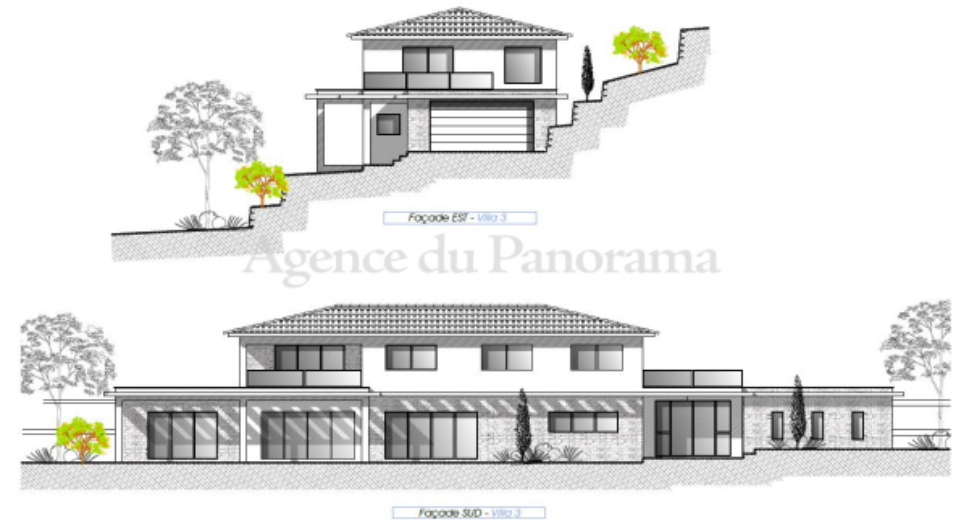
Benefiting from an exceptional 180° panoramic view, from Cabris via the Bay of Cannes and the Massif de l'Esterel, a very rare opportunity for this magnificent achievement of contemporary inspiration (under construction) which will revolve around a spacious and very bright reception with a space that will be dedicated to the creation of a kitchen whose layout will be the responsibility of the purchaser of 90 m² and it will be completed by 4 suites. The whole will be luxuriously treated. The property will be completed by an infinity pool (9 x 4 x 1.60) as well as numerous outbuildings (garage, ...

AGENCE DU PANORAMA

4, rue de l'Horloge - 06530 CABRIS

[Contacter l'agence](#)

[Voir tous les biens de cette agence](#)





www.maisonsetappartements.fr

