



St-Raphaël

Maison à vendre (83700)

Pièces	6 Pièces
Superficie	160 m²
Référence	267
Prix	839 000 €

Au calme absolu, cette charmante maison, située dans le quartier recherché du Petit Valescure, d'une superficie au sol de 162m² bénéficie en complément d'un grand garage fermé de 47m², une chaufferie de dernières technologies de 4,40m² ainsi que d'un Solarium de 19m² orienté Sud-ouest. Le terrain de 810m² et sa piscine traditionnelle au sel de 50m² sans vis-à-vis complètent ce havre de paix, complanté d'oliviers, de palmiers, d'un cèdre du Liban, de rosiers, d'arbousiers, de bambous, de cactus, et d'un plaqueminier. La maison est équipée de panneaux solaires et d'une pompe à chaleur air-eau récemment remplacée, ainsi que d'un chauffe-eau solaire, offrant des solutions énergétiques durables et économiques. Cette maison construite en 1978 comprend 6 pièces, dont 4 chambres et un bureau en sous-sol. Elle se compose : Au rez-de-chaussée d'une entrée donnant sur un salon de 36m², une cuisine, 3 chambres dont 2 avec salle d'eau, une toilette indépendant et de nombreux rangements. Au niveau 1 une chambre en mezzanine ouverte donnant sur le solarium Au niveau -1, un bureau ou chambre d'amis, une salle d'eau, la chaufferie et le garage. Toutes les pièces de vie donnent sur l'extérieur. ...

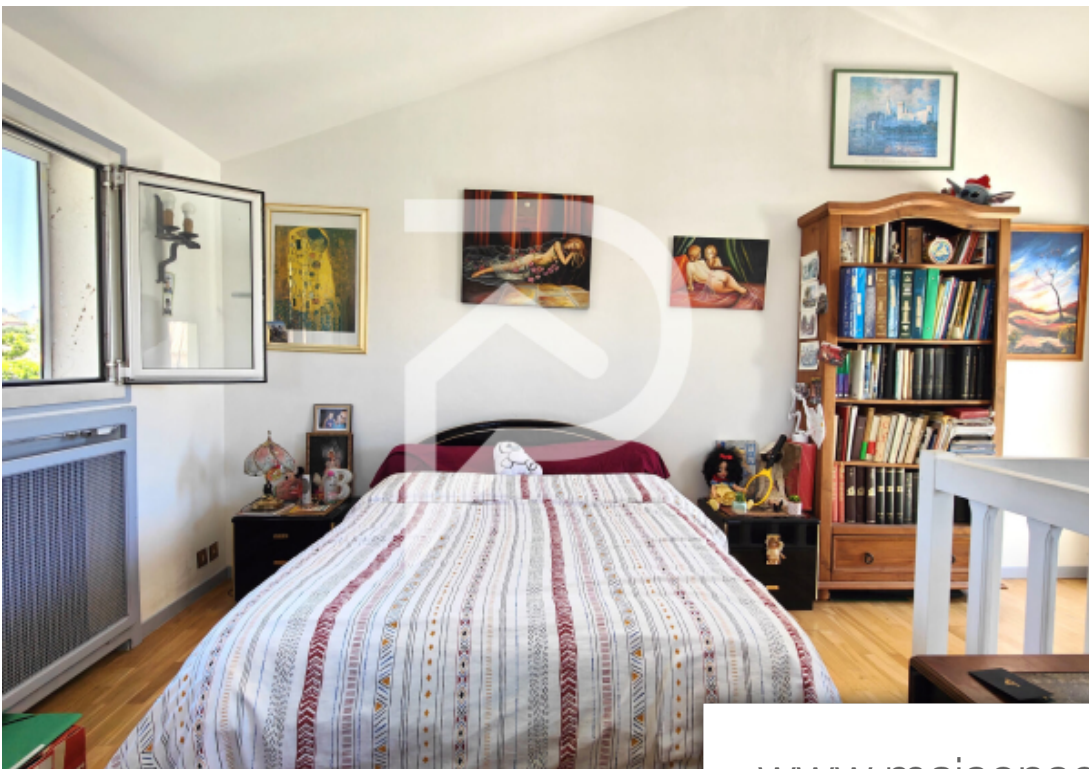
STÉPHANE PLAZA IMMOBILIER SAINT-RAPHAËL

261 Boulevard Raymond Poincaré - 83700 ST-RAPHAËL

[Contacter l'agence](#)

[Voir tous les biens de cette agence](#)





www.maisonsetappartements.fr

