



Pièces	6 Pièces
Superficie	158 m²
Référence	PF7592
Prix	695 000 €

St-Rémy-de-Provence Maison à vendre (13210)

Notre agence actuel immobilier à saint-rémy-de-provence a sélectionné en exclusivité cette maison pour sa situation à pied du centre et sa proximité de toutes les commodités restaurants, cafés, commerces de saint-rémy-de-provence. Ce bien, qui s'étend sur environ 158 M², est doté d'un jardin et d'une piscine. Le rez-de-chaussé Dévoile un spacieux espace de vie de plus de 70 M², orienté sud pour profiter pleinement de la lumière naturelle. Cet espace comprend un salon ouvert sur une salle à manger, ainsi qu'une cuisine équipée, promettant des moments de partage et de convivialité. La maison offre également une suite de plain-pied, garantissant confort et intimité, complété par un bureau qui peut également servir de chambre supplémentaire, offrant ainsi une flexibilité selon vos besoins. À l'étage, l'espace est agencé autour d'un coin bureau, menant à deux chambres. Parmi celles-ci, une suite parentale se distingue avec sa salle d'eau attenante, un dressing et un balcon privé offrant une vue sur les alpilles. Les commodités telles qu'un cellier, un garage et un espace de stationnement extérieur viennent compléter ce bien, le rendant Véritablement CLÉ en main. La maison bénéficie ...

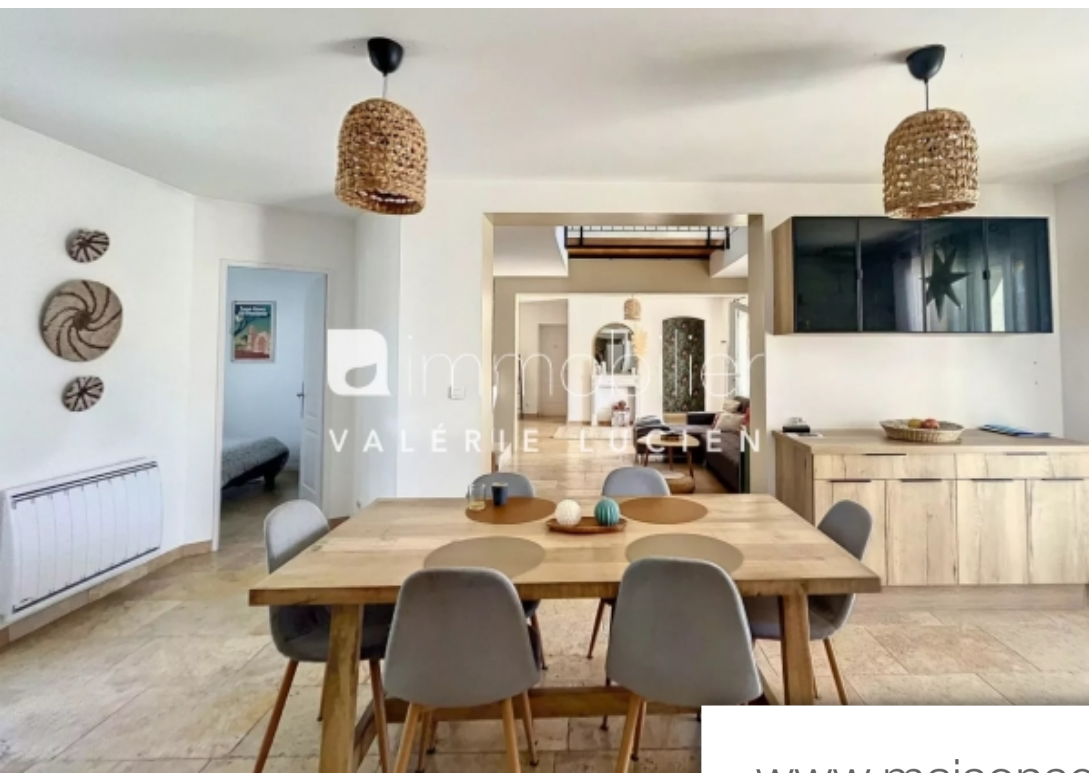
ACTUEL IMMOBILIER SAINT-RÉMY-DE-PROVENCE

7 a rue Lafayette - 13210 ST-RÉMY-DE-PROVENCE

[Contacter l'agence](#)

[Voir tous les biens de cette agence](#)





www.maisonsetappartements.fr

