



Pièces	<b>6 Pièces</b>
Superficie	<b>190 m<sup>2</sup></b>
Référence	<b>2258</b>
Prix	<b>749 200 €</b>

## St Sulpice de Royan

### Maison à vendre (17200)

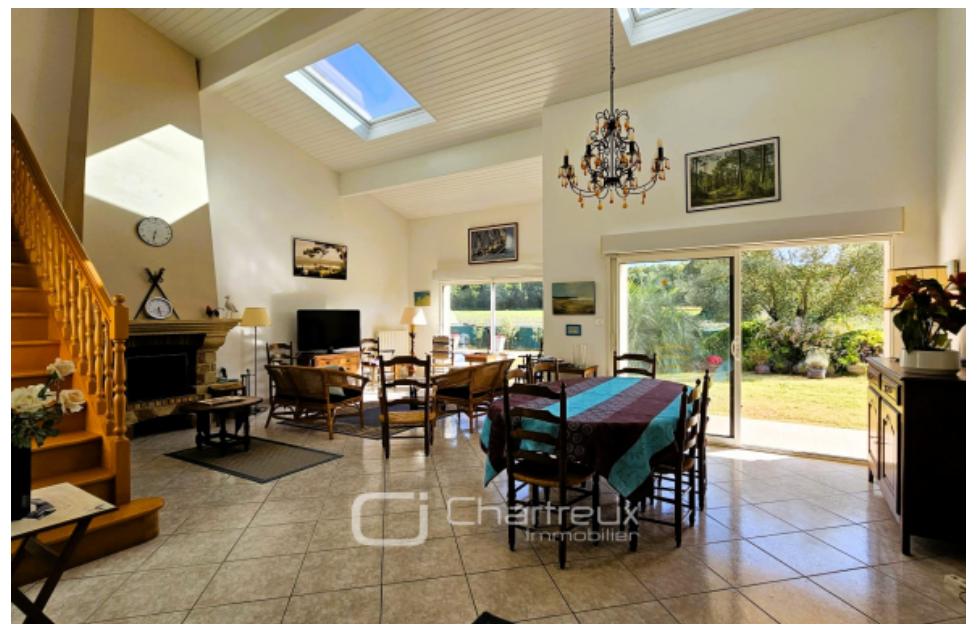
Aux portes de royan (17200) à environ 1 500 Mètres des commerces, à 2 500 Mètres du marché central et 5 000 Mètres de la plage et de l'animation de pontailac, villa de caractere Développant environ 190m<sup>2</sup> de surface habitable, répartie sur deux niveaux. Au rez-de-chaussé : un spacieux hall d'entré avec meuble dressing intégré, ouvrant sur une spacieuse pièce de vie d'une surface de plus de 65m<sup>2</sup>, composé d'une cuisine équipé donnant accès à un auvent, d'un espace salle à manger ouvrant sur la terrasse et l'espace salon avec cheminé donnant sur le jardin. Contiguë à la cuisine, une arrière cuisine communique avec un garage de plus de 40m<sup>2</sup>, équipé d'une chaudière récente au gaz-de-ville, d'une porte automatique et d'une porte de service sur jardin. Un premier espace nuit se compose d'une suite parentale comprenant : une chambre, une salle de bains équipé (baignoire, douche, double vasque) ainsi qu'une seconde chambre avec placard, une salle d'eau et de wc. Le second espace nuit accueille une master suite composé d'un Dégagement, d'une chambre ouvrant par une baie vitré sur le jardin et la piscine, d'un dressing et d'une spacieuse salle d'eau équipé d'une grande douche à l'italienne ...

## CHARTREUX IMMOBILIER

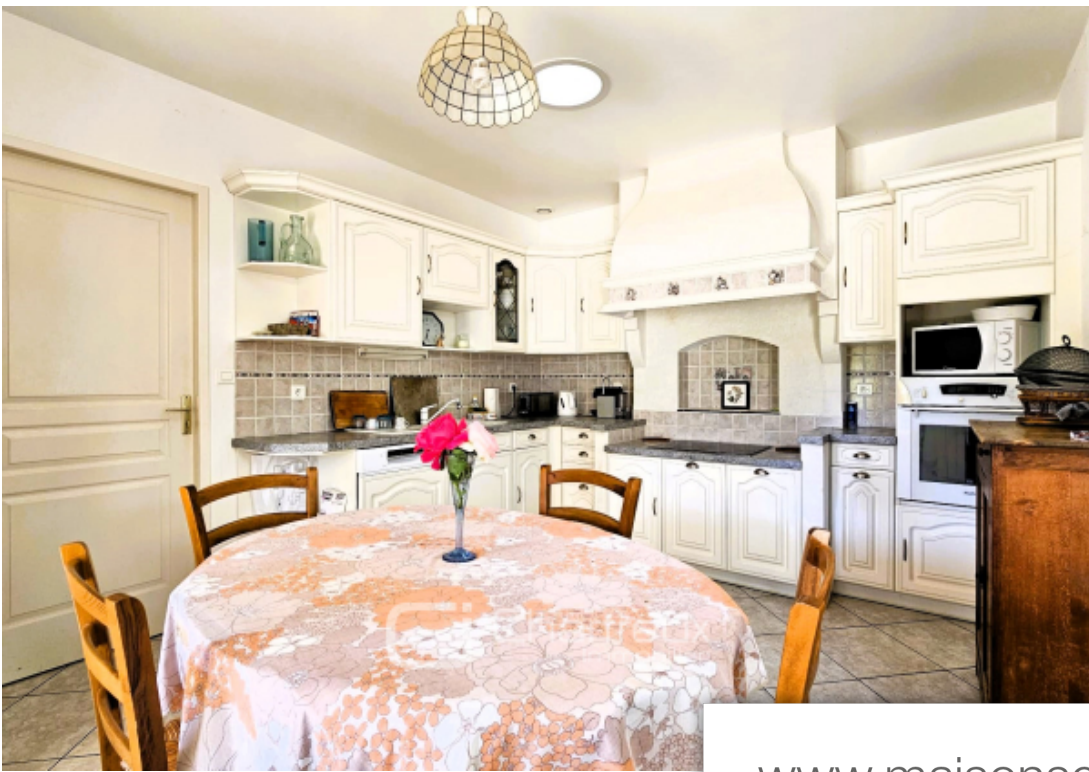
5 FACADE DE FONCILLON - 17200 ROYAN

[Contacter l'agence](#)

[Voir tous les biens de cette agence](#)







[www.maisonsetappartements.fr](http://www.maisonsetappartements.fr)

