



Pièces	<b>10 Pièces</b>
Superficie	<b>588 m<sup>2</sup></b>
Référence	<b>84564394</b>
Prix	<b>2 950 000 €</b>

Ville d'Avray

Maison à vendre (92410)

Cette maison d'architecte construite en 1975, d'une surface de 600 m<sup>2</sup> (environ) dont 452 m<sup>2</sup> habitables est érigé sur une belle parcelle arboré de 3530 m<sup>2</sup> proche du Cœur de ville d'avray. Les différents espaces offrent modularité et confort de vie. Le rez de chaussé s'ouvre sur une entrée qui distribue une vaste réception en triple exposition avec plain-pied sur une terrasse et le jardin, une cuisine équipée et dinatoire disposant d'un accès sur une terrasse et un vaste vestiaire complètent l'agencement de ce niveau d'accueil. Un demi-étage est DédIé à l'espace parental qui, dispose d'une ...

*This custom-built house constructed in 1975, with a surface area of approximately 600m<sup>2</sup> (6,458 sq ft) of which 452m<sup>2</sup> (4,865 sq ft) habitable surface area is built on a lovely tree-filled plot planning 3,530m<sup>2</sup> (37,997 sq ft) near the centre of Ville d'Avray. The different spaces provide modularity and comfort. The ground floor opens on a hall that leads to a vast double-sized reception area with triple orientation leading to a terrace and the garden on the same level, an equipped, eat-in kitchen with access to a terrace and a vast cloakroom round off the layout of this reception level. A ...*

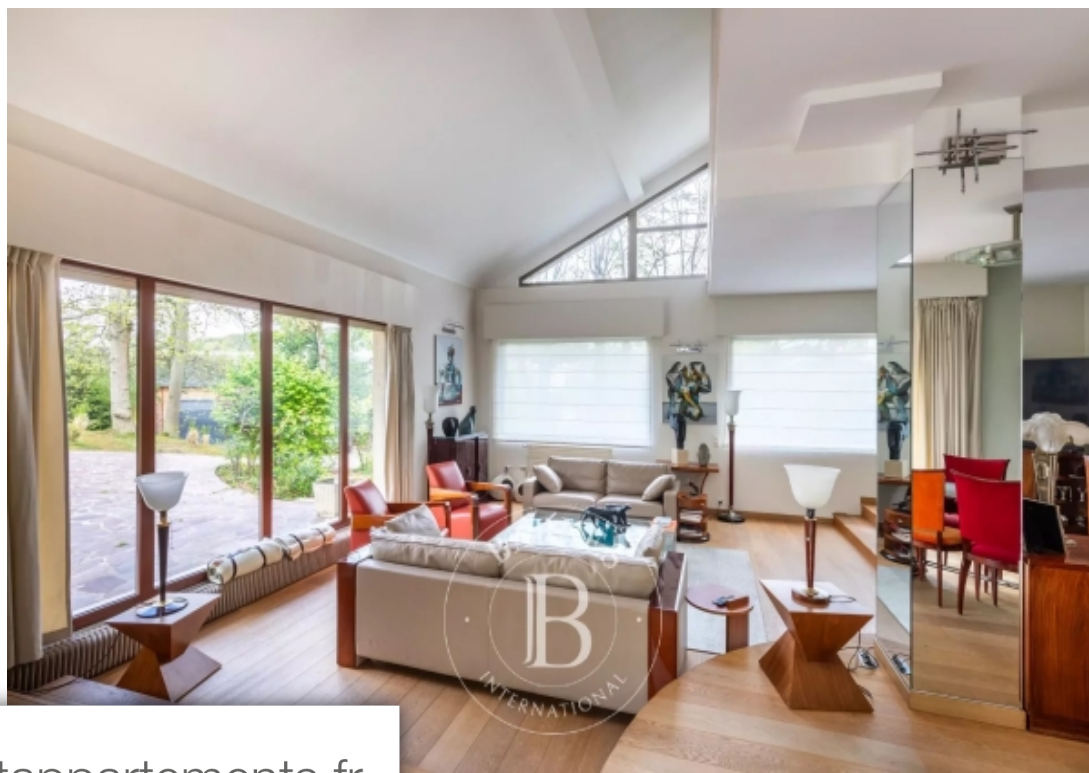
## **BARNES HAUTS DE SEINE SUD/OUEST**

48, avenue Jean Baptiste Clement - 92100 BOULOGNE BILLANCOURT

[Contacter l'agence](#)

[Voir tous les biens de cette agence](#)





[www.maisonsetappartements.fr](http://www.maisonsetappartements.fr)

