



Pièces	<b>7 Pièces</b>
Superficie	<b>165 m<sup>2</sup></b>
Référence	<b>68535LL</b>
Prix	<b>549 000 €</b>

# Villefranche-sur-Saône

## Maison à vendre (69400)

Réf 68535II : charmante villa contemporaine dans un secteur privilégié et résidentiel, situé à seulement quelques minutes du centre ville et de toutes les commodités (axe autoroutier, commerces, écoles, transports scolaires, etc...)de plain pied, l'entrée vous amène à une très belle pièce de vie baigné de lumière avec sa cuisine totalement ouverte. Au demi-pallier supérieur, 3 chambres avec une salle de bain. Au demi-pallier inférieur, une suite parentale avec salle de douche et une autre chambre ou bureau. Prestations de qualité pour ce bien entouré d'un agréable terrain paysagé de 1 200m<sup>2</sup> environ avec une piscine hors sol. Une Dépendance avec un garage viennent compléter ce bien. A Découvrir sans tarder ! Agent commercial indépendant swixim sur votre secteur : +33625815490 honoraires à la charge du vendeur - montant estimé des Dépenses annuelles d'énergie pour un usage standard, établi à partir des prix de l'énergie de l'année 2021 : 1320€ ~ 1850€ - laurie lapierre - agent commercial - ei - rsac 894 247 402/ villefranche sur saône

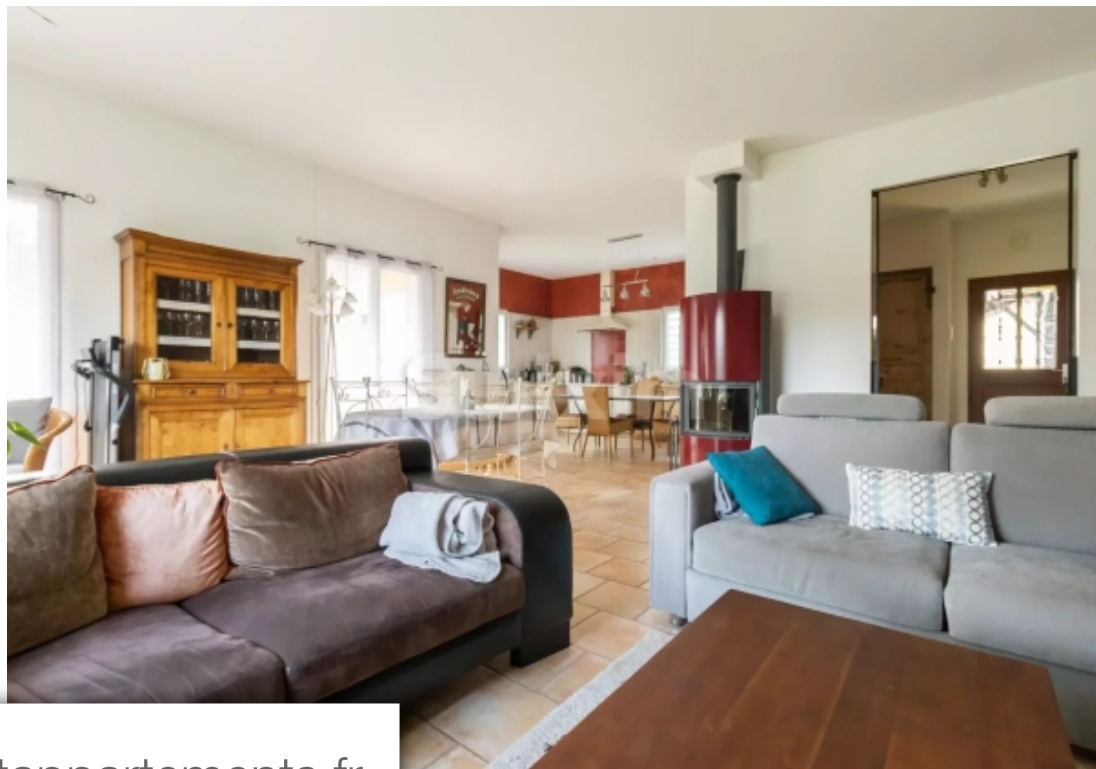
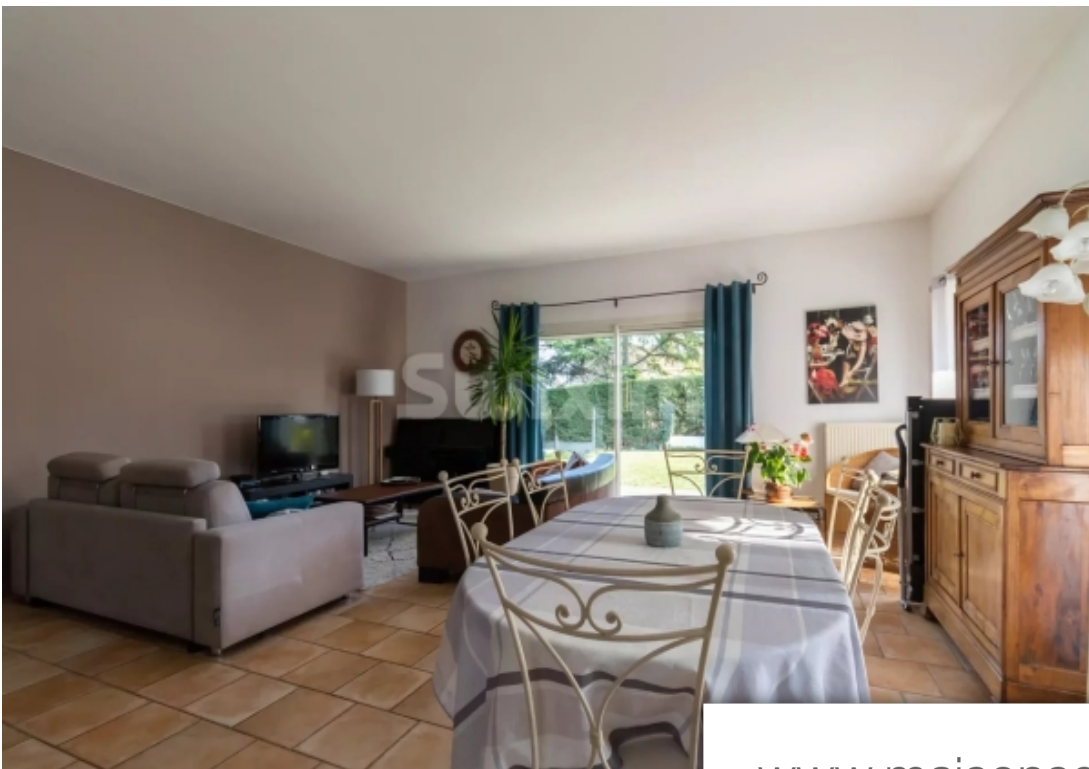
## RÉSEAU SWIXIM

4 bis rue de la poste - 74000 ANNECY

[Contacter l'agence](#)

[Voir tous les biens de cette agence](#)





[www.maisonsetappartements.fr](http://www.maisonsetappartements.fr)

