



Pièces	8 Pièces
Superficie	250 m²
Référence	P6PB-ND6-CKJ
Prix	990 000 €

Villeneuve-Loubet

Maison à vendre (06270)

Cette maison en position dominante établie sur un terrain de 1200m² est constituée de deux habitations . Un escalier intérieur caché existe néanmoins. Chaque appartement de 125m² comporte 3 chambres , entrée , séjour avec cuisine ouverte, dressing.L'ensemble est entièrement rénové luxueusement, avec climatisation, adoucisseur ,domotique ,vmc, éclairage commandé, et la charpente béton offre une sécurité rare .L'appartement du haut comporte une belle cheminée ,gaz ou bois.La grande piscine ensoleillée sans vis à vis est entourée d'un jardin en étages et arboré.On bénéficie aussi du double garage fermé, de caves et de 3 abris de jardin.Plusieurs véhicules peuvent être garés dans la propriété.Référence agence : 5416



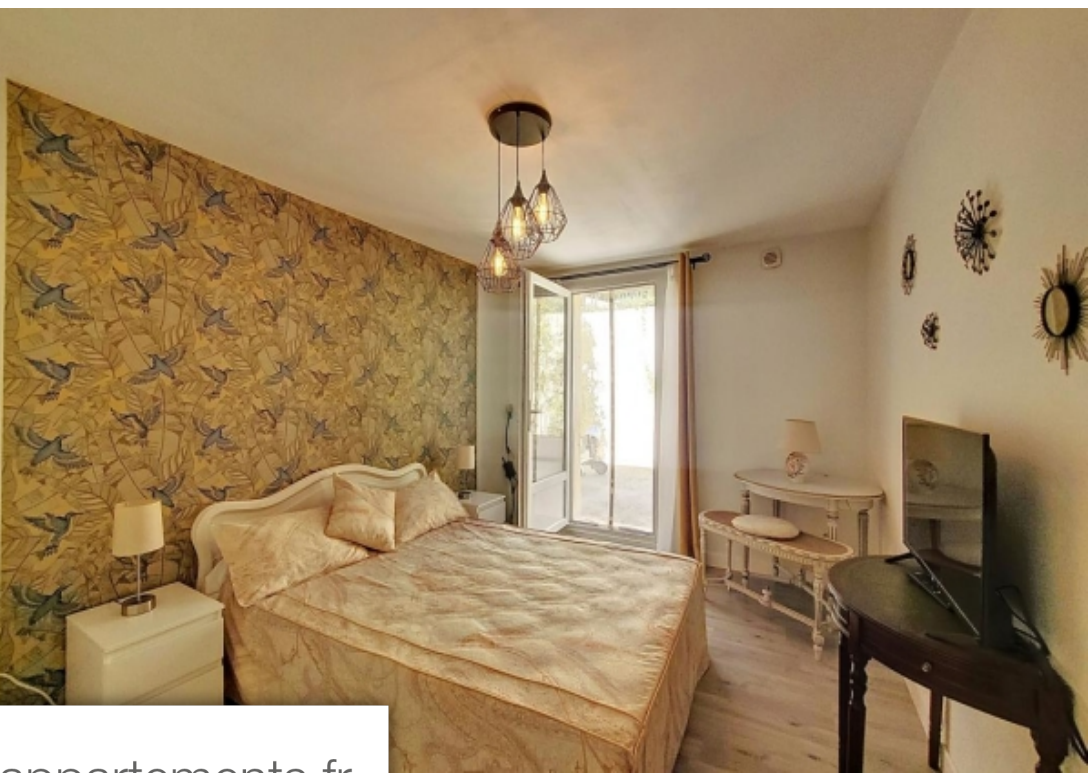
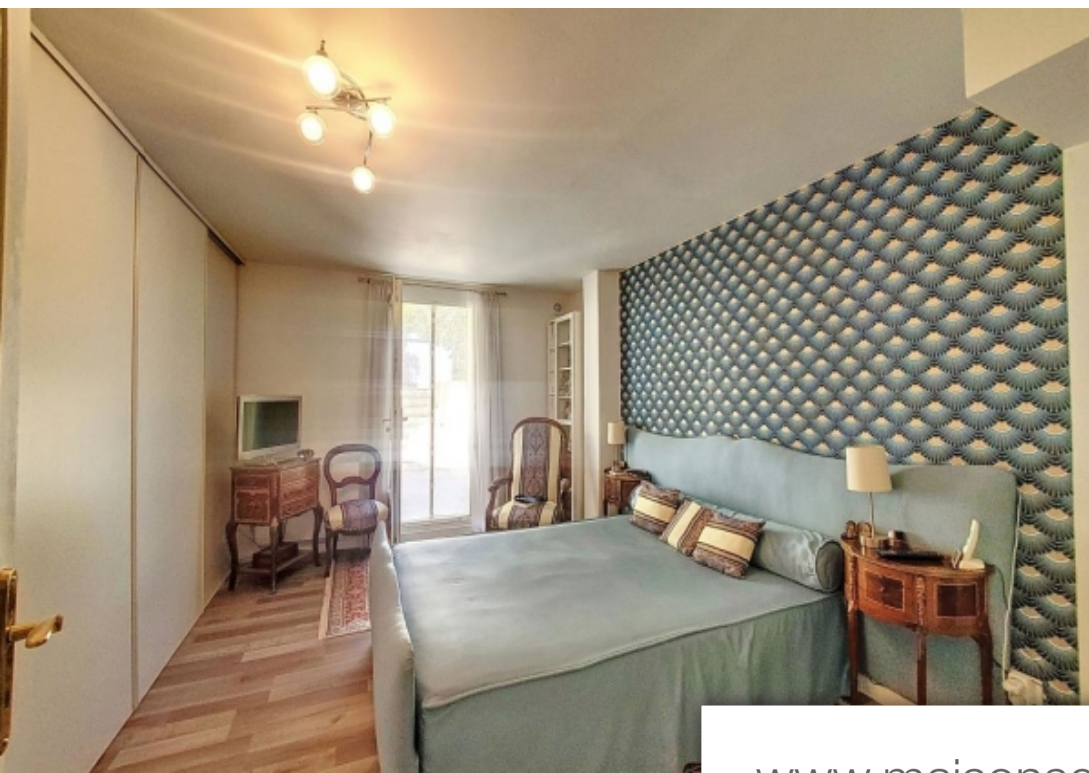
LE CARRE D'AZUR

3 place Carnot - 06270 VILLENEUVE-LOUBET

[Contacter l'agence](#)

[Voir tous les biens de cette agence](#)





www.maisonsetappartements.fr

