



Pièces	5 Pièces
Superficie	135 m²
Référence	68552L8FV
Prix	680 000 €

Villy-le-Pelloux

Maison à vendre (74350)

Réf 6855218fv villy-le-pelloux maison d'environ 135 m2, sur un terrain arborés et clos d'environ 1940 m2. Cuisine équipé salon séjour, 3 chambres , un bureau et une piscine 8x4. Potentiel d'extension : un sous-sol aménageable d'environ 100 m² et des combles environ 100 M,a Découvrir ! Agent commercial indépendant swixim sur votre secteur : +33609362408 honoraires à la charge du vendeur - montant estimé des Dépenses annuelles d'énergie pour un usage standard, établi à partir des prix de l'énergie de l'année 2021 : 2477€ ~ 3351€ - frédéric vellut - agent commercial - ei - rsac 353 184 294 / annecy

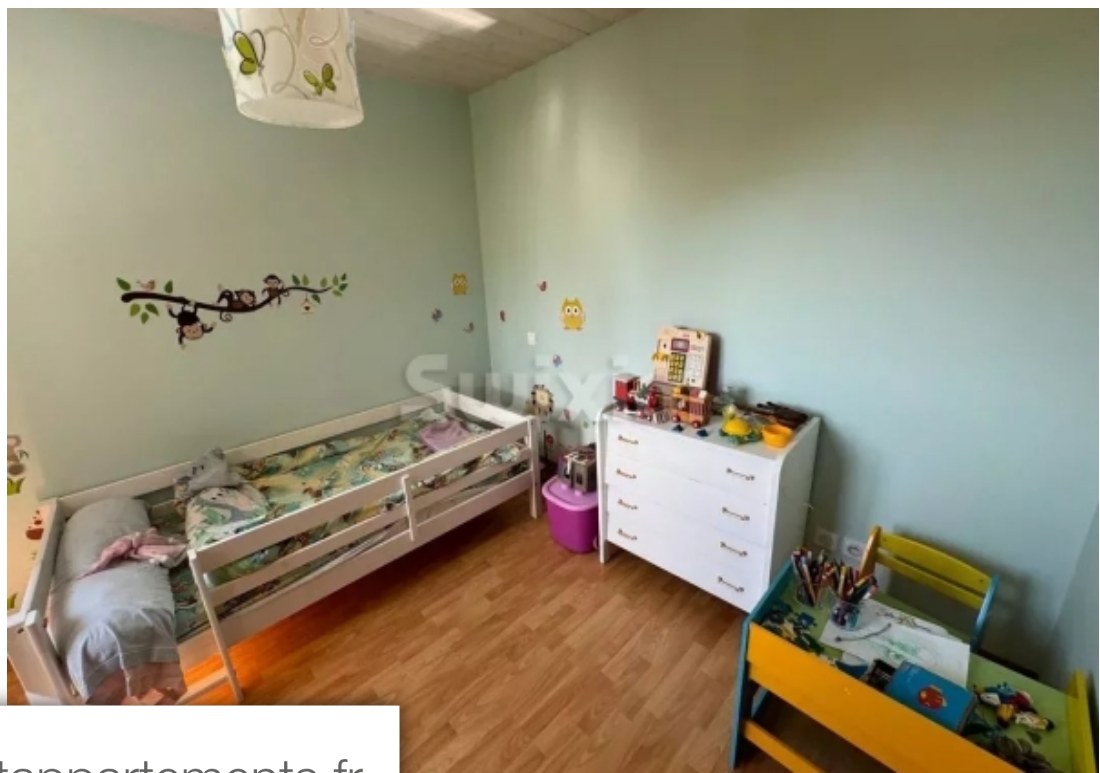
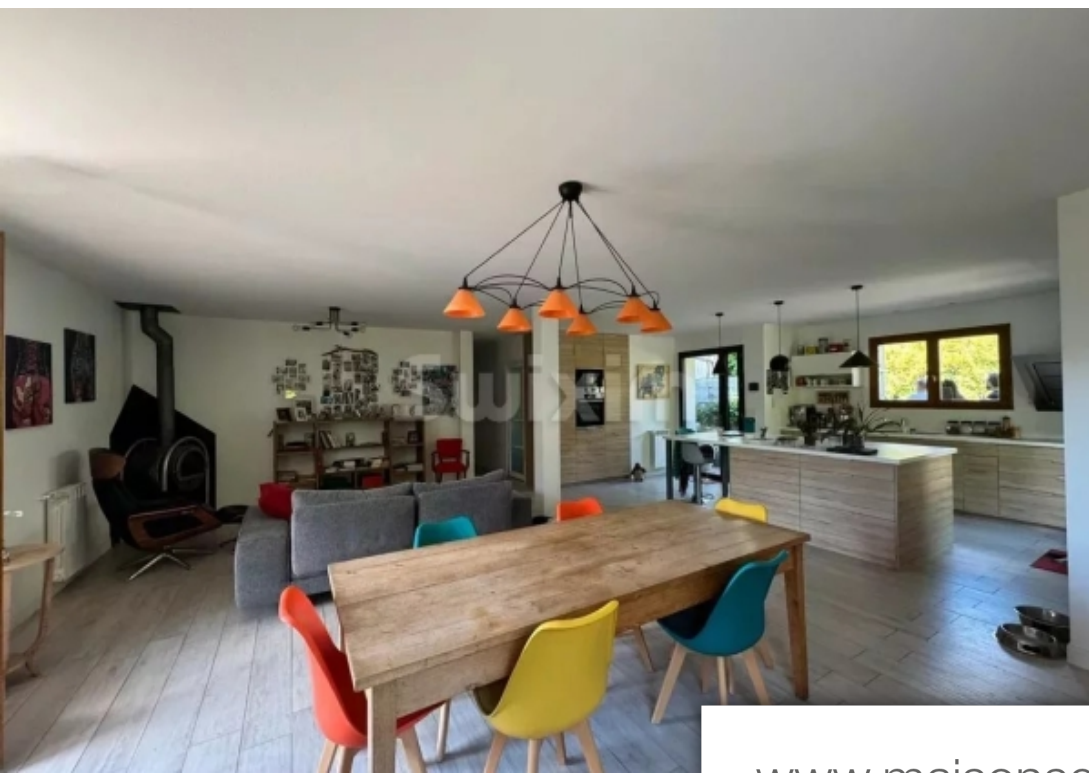
RÉSEAU SWIXIM

4 bis rue de la poste - 74000 ANNECY

[Contacter l'agence](#)

[Voir tous les biens de cette agence](#)





www.maisonsetappartements.fr

