



Pièces	3 Pièces
Superficie	47 m²
Référence	906
Prix	290 000 €

Beaufort-sur-Doron

Appartement à vendre (73270)

Arêches, en rez de jardin, appartement confortable de 3 pièces représentant une surface de 47.30m². Séjour de plus de 25m² très lumineux en double exposition ouvrant sur terrasse par une très large baie panoramique et comprenant espace salon et cuisine. Une chambre parentale et une chambre en complément en lumière second jour, salle d'eau avec meuble vasque équipé de tiroirs et très grand bac à douche, wc séparé. Finitions neuves qualitatives : parquet, belle faïence, wc suspendu, portes bois massif, murs boisés. 1 place de stationnement privative et 2 autres places possible, casier à skis, cave et local vélos. Les frais d'agence sont inclus dans le prix d'affiche à charge du vendeur.

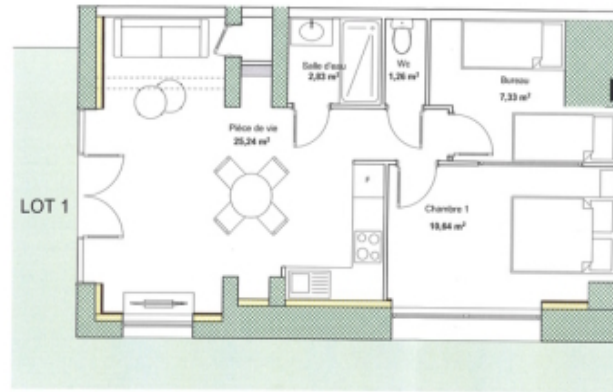
ARECHES IMMOBILIER

333 rue Léontine Vibert - 73270 ARÊCHES

[Contacter l'agence](#)

[Voir tous les biens de cette agence](#)





ETAGE	TYPLOGIE	N° DE LOT
RDC	3 PIECES	ARI

Pièce de vie	25,24m²
Salle d'eau	2,83m²
Wc	1,26m²
Chambre 1	19,84m²
Cuisine	7,33m²
Terrasse	1,26m²
SURFACE HABITABLE	47,30m²
Jardin	126,70m²



Des modifications sont susceptibles d'être apportées à ce plan en fonction des nécessités techniques, réglementaires ou administratives de la réalisation, tant en ce qui concerne les dimensions ainsi que les équipements ou détails d'exécution.

Les hauteurs et les profondeurs ne sont pas indiquées ou le sont à titre indicatif. Les arbres et plantations éventuelles n'ont pas contractuellement été modifiés.

www.maisonsetappartements.fr

