



Pièces	2 Pièces
Superficie	55 m²
Référence	SB-10646
Prix	Prix NC

Cannes

Appartement à louer (06400)

Cannes croisette : dans une résidence prisé de la croisette avec gardien, en étage élevé, superbe appartement de 2 pièces d'une superficie de 55 m² bénéficiant d'une vue mer panoramique. Il se compose d'une entrée, une salle de douche/toilettes, un séjour avec cuisine ouverte et équipé, une chambre avec une salle de bain/toilettes attenants, le tout donnant sur une belle terrasse sud de 18 m². Garage.

Cannes croisette: in a luxury residence on the croisette with caretaker, on a high floor, superb 2-room apartment with a surface area of 55 m² enjoying a panoramic sea view. It consists of an entrance, a shower room/toilet, a living room with open and equipped kitchen, a bedroom with an adjoining bathroom/toilet, all opening onto a beautiful south terrace of 18 m². Garage.

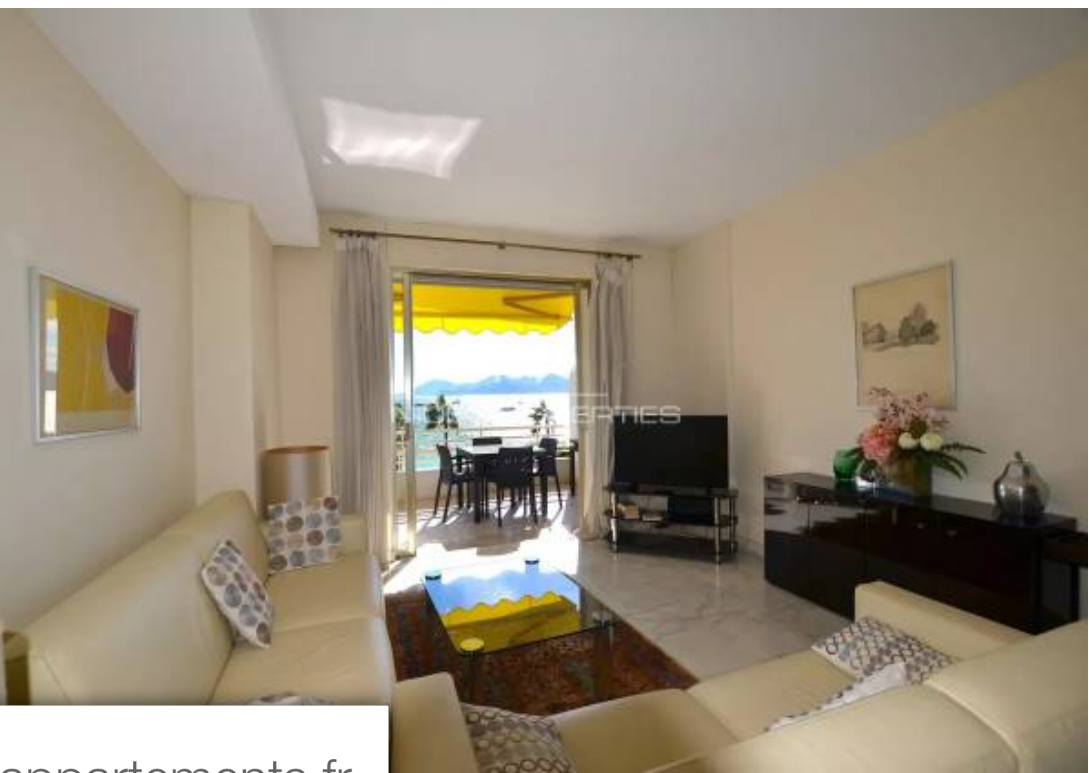
NICE PROPERTIES CANNES

37 rue d'Antibes - 06400 CANNES

[Contacter l'agence](#)

[Voir tous les biens de cette agence](#)





www.maisonsetappartements.fr

