



Pièces	4 Pièces
Superficie	115 m²
Référence	2328692
Prix	4 900 €

Cannes

Appartement à louer (06400)

Situé face au Palais des Festivals avec vue dominante sur les marches et la Croisette, magnifique appartement de 115 m2 en étage élevé (6ème) entièrement neuf et équipé. Il offre un accès à pieds aux plages, aux restaurants, aux commerces... et permet d'être au cœur de tous les événements, congrès...! L'appartement : Il comprend 3 chambres avec une salle d'eau ou une salle de bain en suite, salon, cuisine indépendante, toilettes invités, dressing. Il bénéficie d'un petit balcon et d'une vue panoramique mer. 2 places de stationnement en sous-sol. Au total, il dispose d'une capacité d'accueil de 6 personnes. Les couchages : Master : 1 lit double 160x190 Chambres d'invités : 2 lits de 90x190



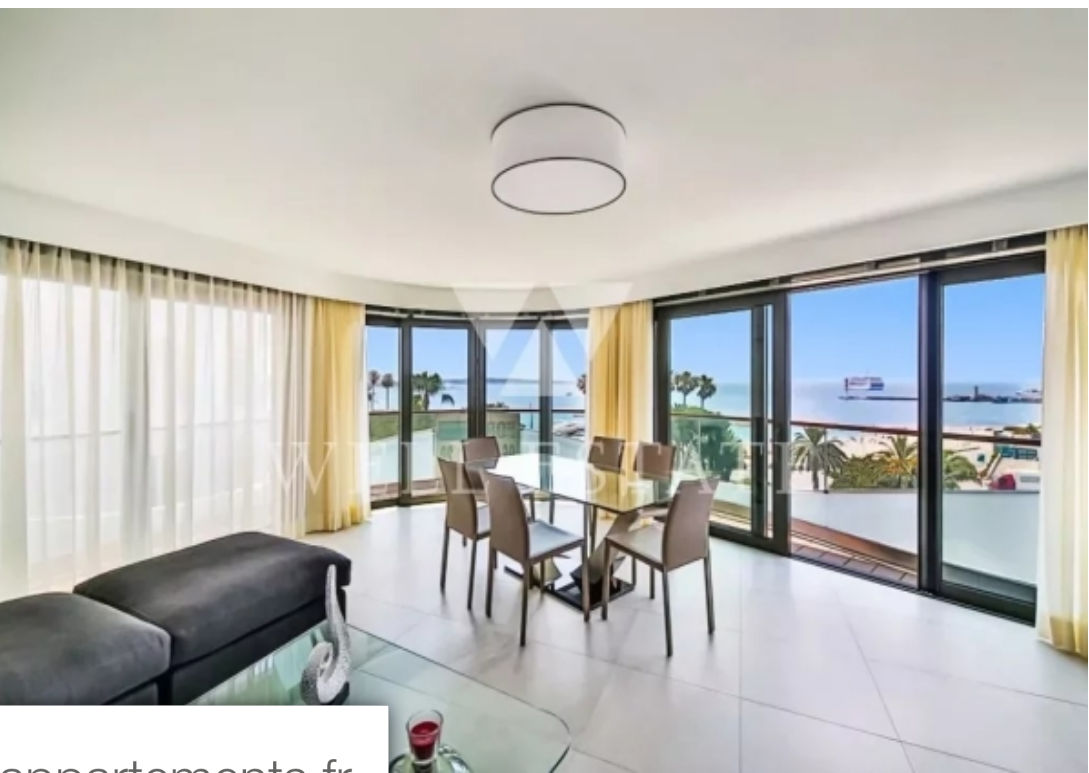
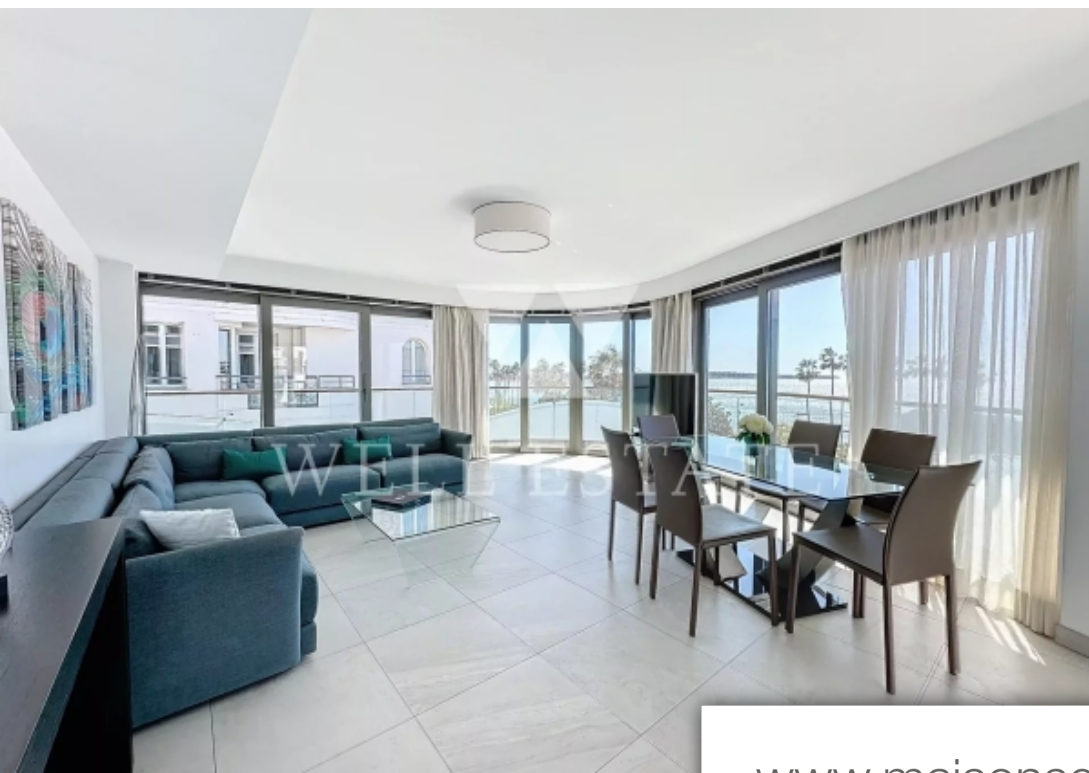
WELL ESTATE INTERNATIONAL AGENCY

7 rue Paul Doumer - 06000 BEAULIEU-SUR-MER

[Contacter l'agence](#)

[Voir tous les biens de cette agence](#)





www.maisonsetappartements.fr

