



Pièces	2 Pièces
Superficie	55 m²
Référence	82518526
Prix	240 000 €

Grasse

Appartement à vendre (06130)

Dans un domaine privé près de Chateauneuf, vous trouverez cet appartement avec le garage à côté de l'appartement. Il y a une piscine dans le domaine et un parking pour les invités. L'appartement comprend une chambre à coucher, un salon, une cuisine et une salle de bains.

In a private domain close to Chateauneuf, you find this apartment with the garage next to the apartment. There is a pool in the domain and guest parking too. Sea view with allot of green area around. The apartment has one bedroom, living room, kitchen and bathroom.

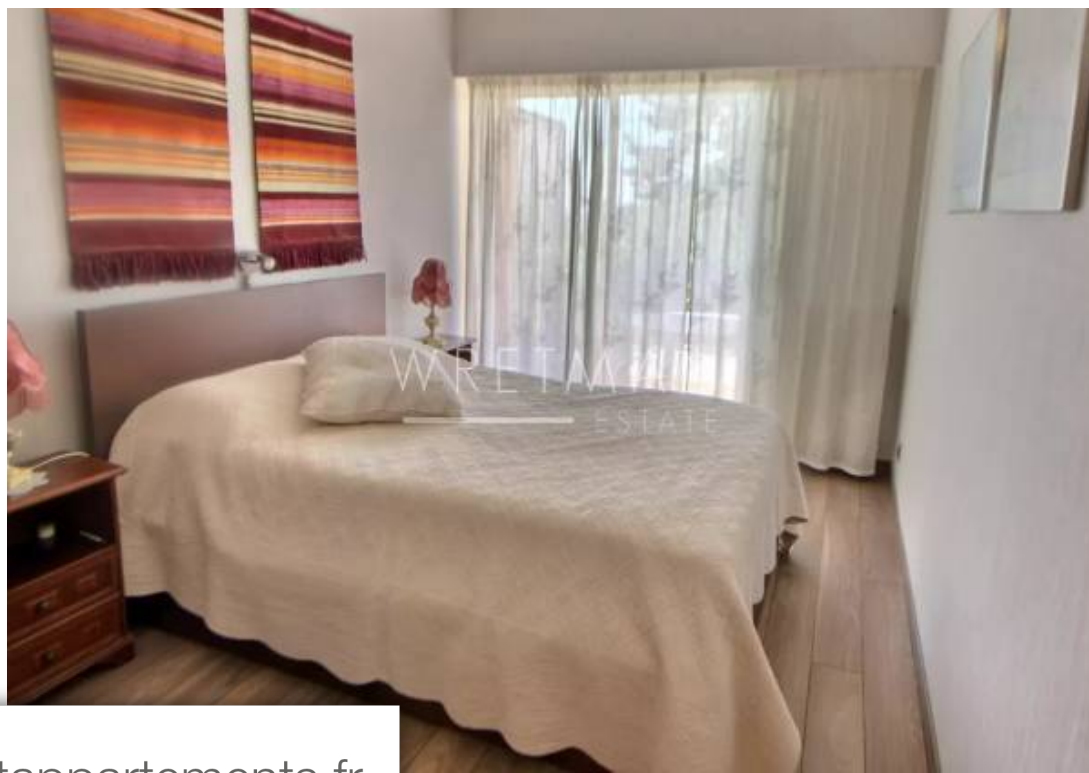
WRETMAN ESTATE & CONSULTING

19 Rue des Serbes, 1er étage - 06400 CANNES

[Contacter l'agence](#)

[Voir tous les biens de cette agence](#)





www.maisonsetappartements.fr

