



|            |                              |
|------------|------------------------------|
| Pièces     | <b>2 Pièces</b>              |
| Superficie | <b>56 m<sup>2</sup></b>      |
| Référence  | <b>39516-COMPANY37559ESW</b> |
| Prix       | <b>255 600 €</b>             |

# l'Isle-sur-la-Sorgue

## Appartement à vendre (84800)

Un jardin de plus de 100m<sup>2</sup> avec parking privatif. Venez découvrir ce vaste T2 composé d'une cuisine indépendante, d'une salle à manger et d'un séjour donnant sur une terrasse et le jardin. Côté nuit, un vaste espace composé d' une grande chambre avec placard ouvrant sur le jardin, et une salle de bains . Le bien est situé à 2 minutes à pied du centre ville et bénéficie d'un espace en bord de Sorgue. Un produit rare à saisir! Honoraires à la charge du vendeur. Dans une copropriété de 60 lots. Aucune procédure n'est en cours. Classe énergie D, Classe climat D  
Montant moyen estimé des dépenses annuelles d'énergie pour un usage standard, établi à partir des prix de l'énergie de l'année 2021 : entre 780.00 et 1100.00 €.  
Nos honoraires : Les informations sur les risques auxquels ce bien est exposé sont disponibles sur le site Géorisques : [www.georisques.gouv.fr](http://www.georisques.gouv.fr) Les informations sur les risques auxquels ce bien est exposé sont disponibles sur le site géorisques : [www.georisques.gouv.fr](http://www.georisques.gouv.fr)

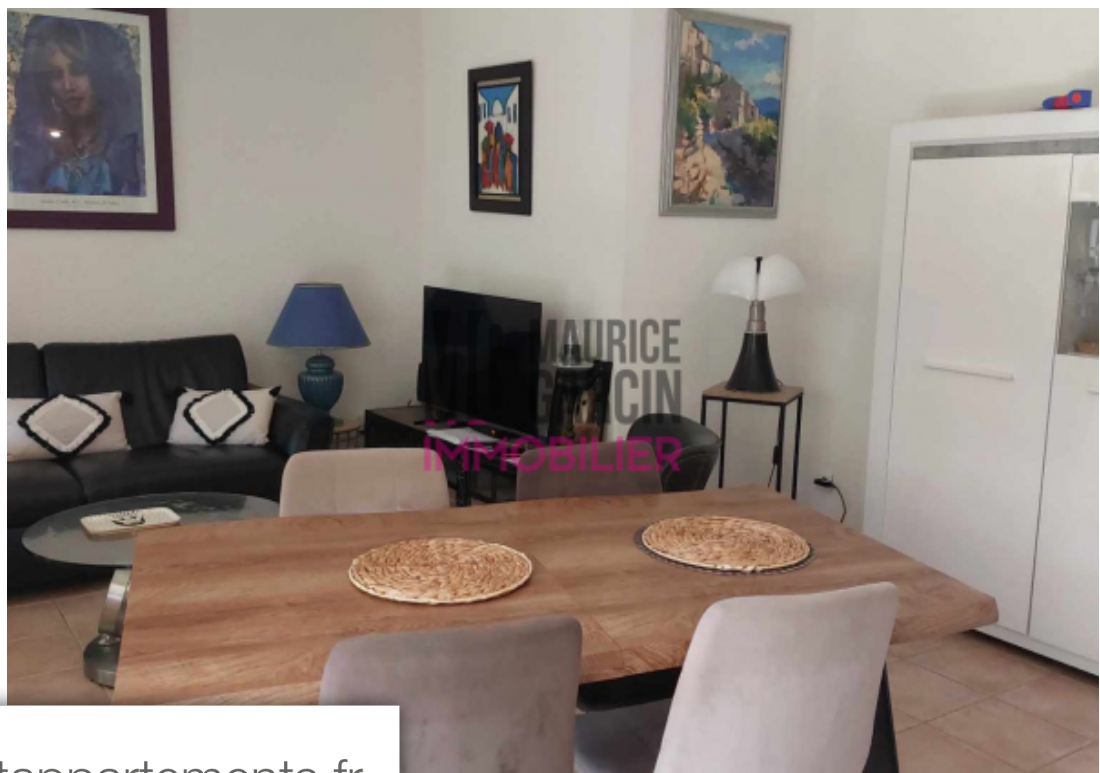
## MAURICE GARCIN L'ISLE SUR LA SORGUE

1 place Emile Char - 84800 L'ISLE-SUR-LA-SORGUE

[Contacter l'agence](#)

[Voir tous les biens de cette agence](#)





[www.maisonsetappartements.fr](http://www.maisonsetappartements.fr)

