



Pièces	2 Pièces
Superficie	28 m²
Référence	232
Prix	189 000 €

La Londe-les-Maures

Appartement à vendre (83250)

L'agence Stéphane Plaza à St Raphaël vous propose un grand T2 de 28m² avec véranda expo sud pas de vis à vis. Cet appartement est idéalement situé entre le centre ville et les plages dans une résidence sécurisée. Il est composé d'une entrée, une pièce de vie avec cuisine équipée (plaque de cuisson, four, hotte, réfrigérateur) Vous profiterez d'une belle chambre avec placard, une salle d'eau, wc séparé, climatisation. A l'extérieur vous bénéficiez d'un jardin arboré et clos de 60m² d'un barbecue et d'une place de parking privée. Centre ville et plages à 10mn à pieds. à 15mn de l'aéroport Toulon/Hyères Copropriété de 400 lots (Pas de procédure en cours). Charges annuelles : 1068.00 euros.

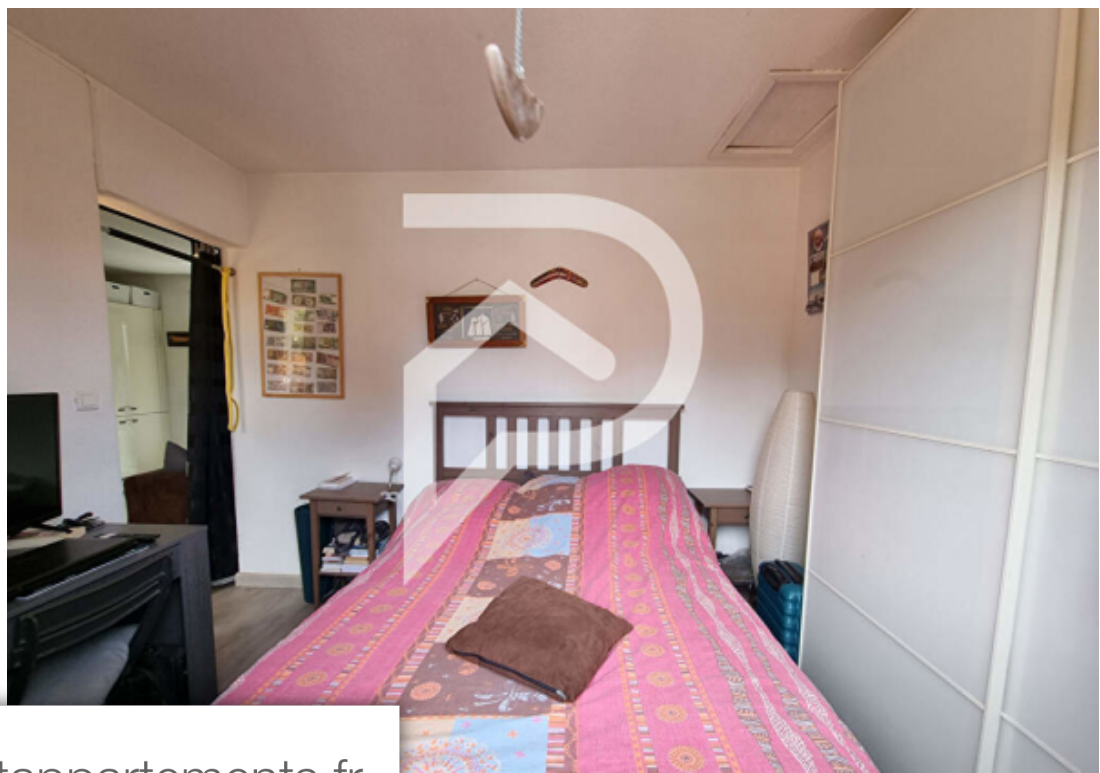
STÉPHANE PLAZA IMMOBILIER SAINT-RAPHAËL

261 Boulevard Raymond Poincaré - 83700 ST-RAPHAËL

[Contacter l'agence](#)

[Voir tous les biens de cette agence](#)





www.maisonsetappartements.fr

