



Pièces	4 Pièces
Référence	2627
Prix	780 000 €

Lyon 2Eme

Appartement à vendre (69002)

Plateau de 112 m² au dernier étage d'un immeuble ancien orienté plein sud vous offrant ainsi une vue panoramique sur la place Bellecour. Son emplacement privilégié est un véritable atout vous permettant d'être proche de toutes les commodités. Ce bien vous offre la possibilité de l'aménager selon vos besoins. Dès votre entrée dans l'appartement vous découvrirez une grande pièce de vie de plus de 50m² très lumineuse exposée plein sud. Deux fenêtres plein sud sur la place. Et 3 fenêtres sur cour. Appartement charmant avec la présence de deux cheminées. Concernant l'autre côté de l'appartement donnant sur la cour, libre à vous de l'aménager comme bon vous semble. Il disposerait alors de deux chambres de 13 m² et 14 m². D'un espace de vie de 55 m² comprenant le salon et une cuisine ouverte. Avec ascenseur. Possibilité de climatiser l'appartement. Des travaux sont en cours au sein de la copropriété, ils prendront fin en octobre 2024. Il est également possible d'acheter une place de stationnement avec ce bien. Pour plus d'informations contactez Romaric Samson au 06 95 23 17 65 agent commercial en immobilier.

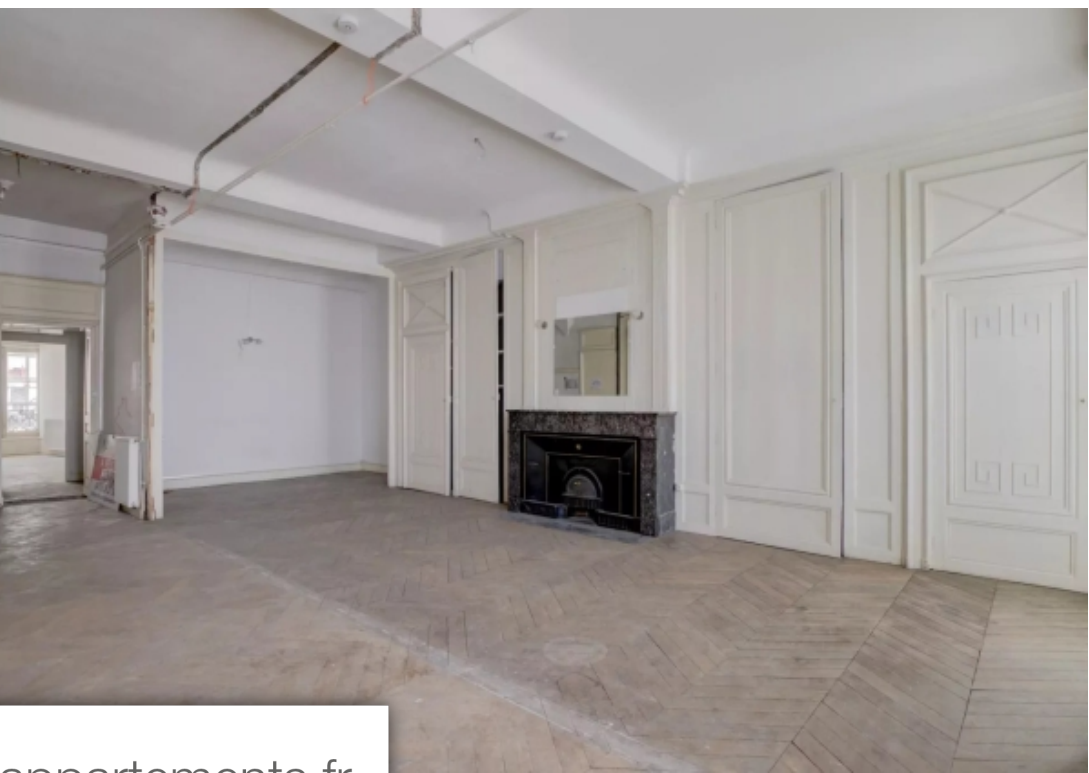
CENTRALYM

36 rue des Aqueducs - 69005 LYON 5EME

[Contacter l'agence](#)

[Voir tous les biens de cette agence](#)





www.maisonsetappartements.fr

