



Pièces	<b>2 Pièces</b>
Superficie	<b>34 m<sup>2</sup></b>
Référence	<b>246</b>
Prix	<b>229 000 €</b>

# Lyon 3<sup>E</sup>me

## Appartement à vendre (69003)

Appartement t2 en cours de rénovation à proximité du quartier prisé de montchat dans une nouvelle résidence étudiante de six logements. Il est proche de toutes commodités, commerces et transports. Les centres hospitaliers et universitaires sont à moins de 10 minutes à pied, assurant une très forte demande locative. Vous avez la possibilité de louer le studio pour 630 eur par mois. Plusieurs possibilités de transport en commun, le tramway t6 étant accessible en moins de 2 minutes à pied et le Métro D en 2 arrêts. Le bus c8, qui se trouve juste devant la résidence, rejoint le Métro D en 5 minutes. Le bus c26, à 650 Mètres, traverse le quartier montchat puis dessert le campus de la doua et la cité internationale. Le Métro D, à 15 minutes à pied, relie le centre-ville de Lyon en 4 arrêts. Il reste 3 autres studios à la vente, descriptif et Détails des travaux sur demande. Attention, les photos ne sont pas contractuelles. Pour visiter et vous accompagner dans votre projet, contactez laurent buffard au 06 87 76 33 40 ou par mail : , agissant sous le statut de conseiller indépendant en immobilier sur Lyon et sa Métropole auprès de la sas henry's real estate, 116, avenue victor hugo, ...

## **CRIS IMMOBILIER BY HENRY'S REALESTATE**

116 avenue Victor Hugo - 26000 VALENCE

[Contacter l'agence](#)

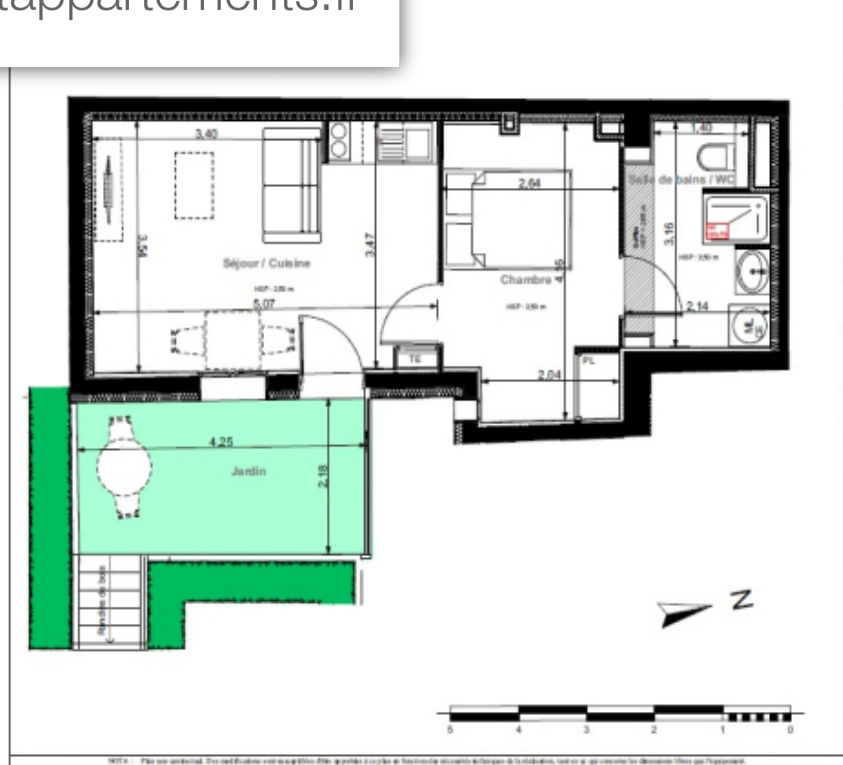
[Voir tous les biens de cette agence](#)







[www.maisonsetappartements.fr](http://www.maisonsetappartements.fr)



**Le Patio Vert**

Type	N°	Niveau	Surface Hab.
Studio	A02	RDJ	34,12
Séjour / Cuisine			17,53
Chambre			10,20
Salle de bains / WC			6,02
			<b>33,75 m<sup>2</sup></b>
Jardin			9,11

NOTA: Plan non contractuel. Des modifications sont susceptibles d'être apportées en fonction de contraintes techniques et de la disponibilité, sans préjudice de la destination d'usage de l'appartement.