



Pièces	4 Pièces
Superficie	116 m²
Référence	6805
Prix	1 395 000 €

Lyon 6^{ème}

Appartement à vendre (69006)

Aussi exceptionnelle que reposante, la terrasse est un atout de premier ordre de cet attique duplex incroyable au coeur de foch. Situé au coeur du triangle d'or, cet appartement d'exception de 116m2 se niche au 6e et dernier étage avec ascenseur d'un immeuble récent un hall d'entrée accueille les hôtes avec une grande pièce de vie faisant face à la cuisine et se poursuivant sur une terrasse unique plein ciel de 100m2 pour des moments de partage. Côté nuit, une suite parentale avec salle de bain et dressing et 2 chambres se partagent une salle d'eau et sont toute agrémentées de balcons un garage double Côte à Côte avec borne électrique et une cave complètent ce bien. l'emplacement au coeur du triangle d'or et à quelques dizaines de Mètres du Métro foch, le dernier étage avec une grande terrasse sont les atouts de ce bien sans comparaison sur lyon 6. Classe energie : C / classe climat : a montant moyen estimé des Dépenses annuelles d'énergie pour un usage standard, établi à partir des prix de l'énergie de l'année 2021 : entre 930 et 1300 € copropriété de 20 lots (pas de procédure en cours). CLément stevenant (ei) agent commercial - numéro rsac : 831 900 626 - lyon.

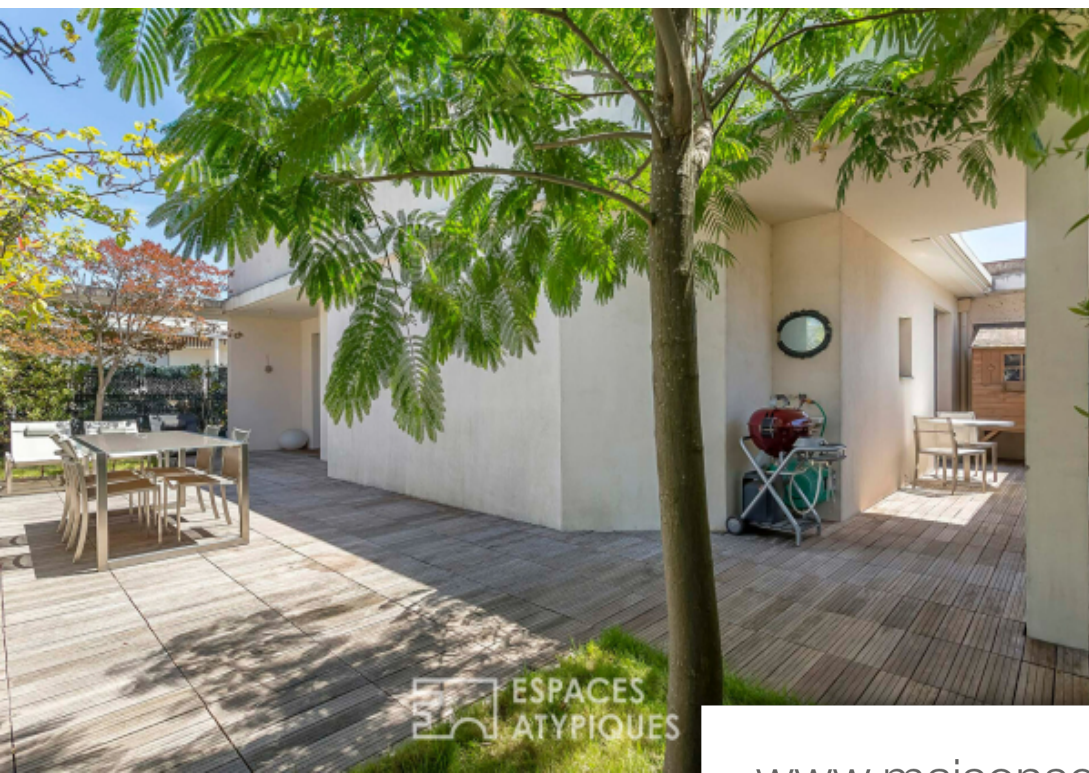
ESPACES ATYPIQUES LYON

11, cours Vitton - 69006 LYON 6EME

[Contacter l'agence](#)

[Voir tous les biens de cette agence](#)





ESPACES ATYPIQUES



ESPACES ATYPIQUES

www.maisonsetappartements.fr



ESPACES ATYPIQUES



ESPACES ATYPIQUES