



Pièces	2 Pièces
Superficie	32 m²
Référence	AC2023A1--23456B
Prix	179 000 €

Mandelieu-la-Napoule

Appartement à vendre (06210)

Au coeur d'un parc arboré de 9 hectares, dans une résidence avec piscines et gardien assermenté, proche de la siagne et du centre-ville de mandelieu, votre agence stéphane plaza mandelieu a le plaisir de vous faire Découvrir ce très beau 2 pièces de 32m2 complètement refait à neuf. Il se compose d'une entré avec un wc séparé, une salle de douche, une chambre et un séjour avec cuisine donnant sur une belle terrasse fermé en Véranda à la vue sur le parc. Une cave complète ces belles prestations. Copropriété 1279 lots principaux - 170 €/mois charges (chauffage et eau compris) - *honoraires ...

*Au coeur d'un parc arboré de 9 hectares, dans une résidence avec piscines et gardien assermenté, proche de la siagne et du centre-ville de mandelieu, votre agence stéphane plaza mandelieu a le plaisir de vous faire Découvrir ce très beau 2 pièces de 32m2 complètement refait à neuf. Il se compose d'une entré avec un wc séparé, une salle de douche, une chambre et un séjour avec cuisine donnant sur une belle Véranda. Une cave complète ce bien. Copropriété 1279 lots principaux - 170 €/mois charges (chauffage et eau compris) - *honoraires charge vendeur.*

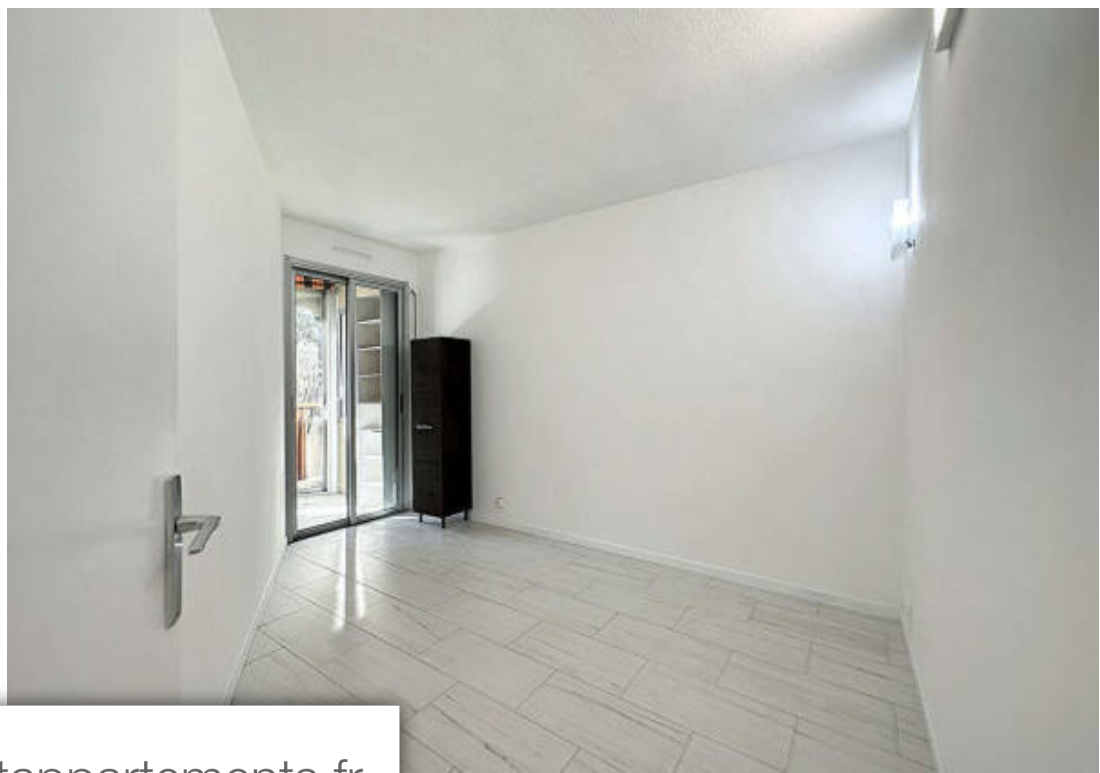
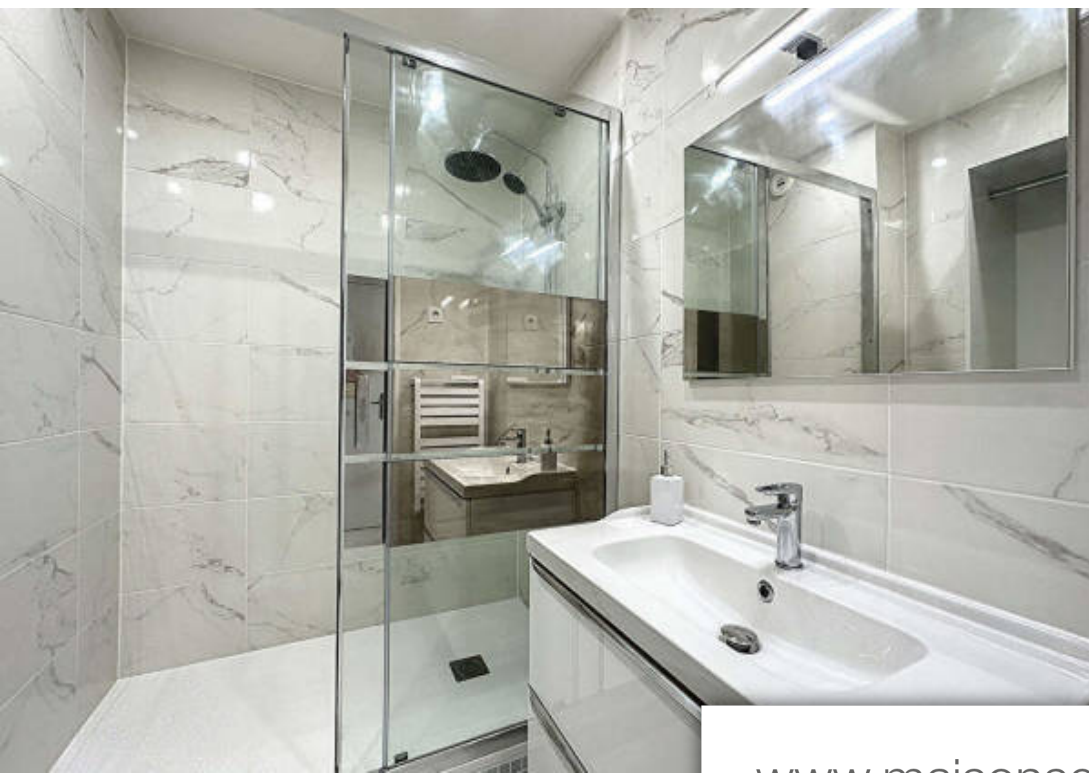
STEPHANE PLAZA IMMOBILIER MANDELIEU

520 Avenue Janvier Passero - 06210 MANDELIEU-LA-NAPOULE

[Contacter l'agence](#)

[Voir tous les biens de cette agence](#)





www.maisonsetappartements.fr

