



Pièces	<b>7 Pièces</b>
Référence	<b>1801</b>
Prix	<b>898 000 €</b>

# Marseille 8Eme

## Appartement à vendre (13008)

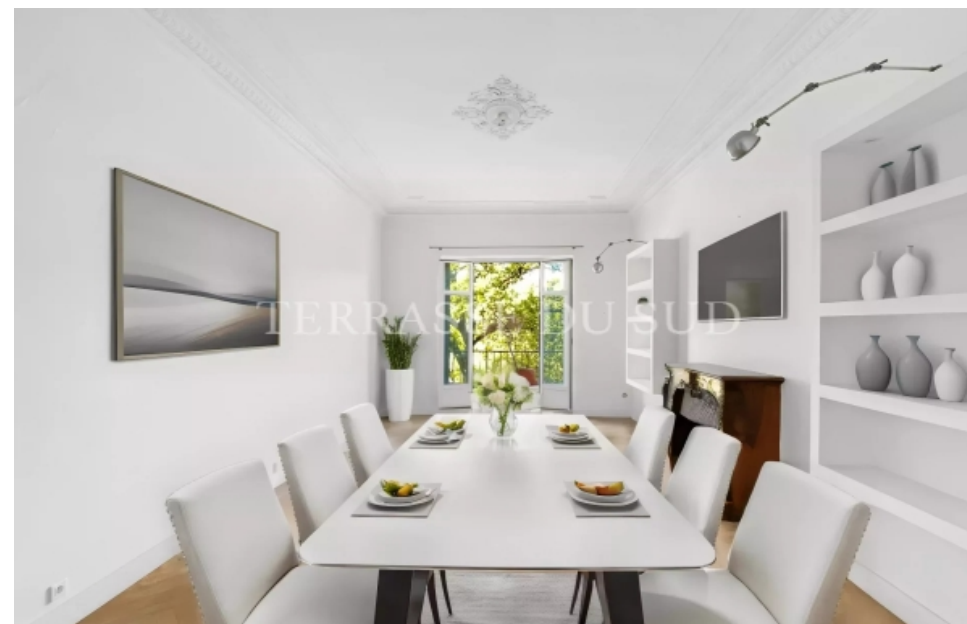
T7 de 267 m<sup>2</sup> lc, avec chambre de bonne de 16,5 m<sup>2</sup>, large balcon et grande cave. Au sein d'un bel immeuble bourgeois très bien entretenu situé quartier périer (rue paradis), situé au 3ème étage sur 6, avec ascenseur, son espace a été entièrement repensé par l'architecte d'intérieur nathalie borowsky. Il offre tout le cachet de l'ancien: belle hauteur sous plafond, plafonds ouvragés, beau parquet... Il se compose d'une vaste entré centrale de 30 m<sup>2</sup>, d'un double séjour en face à face de 62 m<sup>2</sup>, d'une grande cuisine (18,5 m<sup>2</sup>) avec son arrière cuisine attenante, de 4 belles chambres (19m<sup>2</sup>, 19,5m<sup>2</sup>, 21,5m<sup>2</sup> et 25 m<sup>2</sup>) bénéficiant chacune de sa pièce d'eau, d'un bureau de 19 m<sup>2</sup> (possibilité d'une 5ème chambre), d'un dressing et de 2 toilettes indépendantes. A l'ouest et au calme, la cuisine et le séjour ouvrent sur un large balcon de 11 m<sup>2</sup>, surplombant les jardins environnants. Pour finir, une chambre de bonne de 16,5 m<sup>2</sup> ainsi qu'un Débarras, tous deux situés au 6ème et dernier étage et une vaste cave de 30 m<sup>2</sup>, complètent l'ensemble. Le chauffage au gaz est individuel. Les charges de copropriété sont de 403 euros par mois (ascenseur, eau froide, entretien immeuble, syndic, etc...). La taxe ...

## TERRASSE DU SUD

565 avenue du Prado - 13008 MARSEILLE 8EME

[Contacter l'agence](#)

[Voir tous les biens de cette agence](#)







[www.maisonsetappartements.fr](http://www.maisonsetappartements.fr)

