



Pièces	3 Pièces
Superficie	65 m²
Référence	LF105-cpy
Prix	355 000 €

Marseille 9Eme

Appartement à vendre (13009)

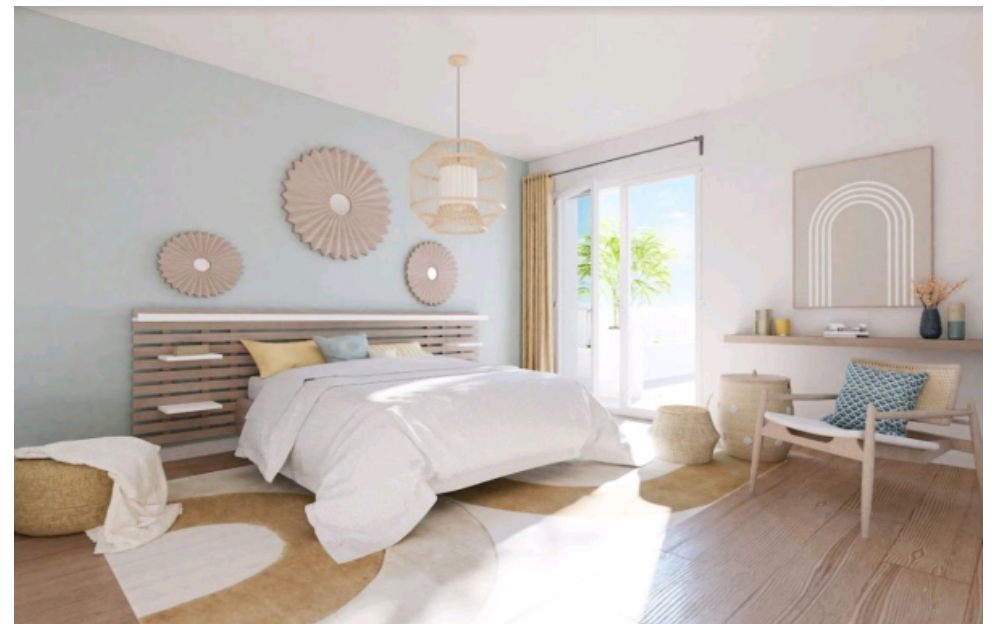
Votre conseillère monappart9 : maryam harnafi 07 49 58 84 21 idéalement situé, secteur sainte marguerite avec un emplacement stratégique permettant un accès direct : ligne bus 24 et 518 au pied de la résidence, Métro dromel à environ 12 minutes à pied, supermarchés, écoles, commerces, centres d'activités sportives, boulevard urbain sud, accès rapide aux autoroutes... Entre ville et collines, venez Découvrir une belle résidence moderne au lignes graphiques et claires. Superbe t3 en étage élevé de 63m² composé d'un séjour/cuisine donnant accès à une bel extérieur de 13m² avec triple orientation. Espace nuit, deux belles chambres dont une disposant d'un grand placard et la seconde de son balcon privatif. Une salle d'eau ainsi que des wc indépendants viennent compléter ce bel appartement. Très bien agencé, sans perte d'espace. Prestations de standing : carrelage 45x45, volets roulants électriques dans la pièce de VI, chauffage électrique programmable, résidence sécurisé par vidéophone et digicode, parking en sous-sol? Prix : 355 000€ 1 parking en sous-sol + un parking 2 roues inclus remise des clefs entre juillet et août 2024 plusieurs appartements disponibles du t2 au t4, en rez de ...

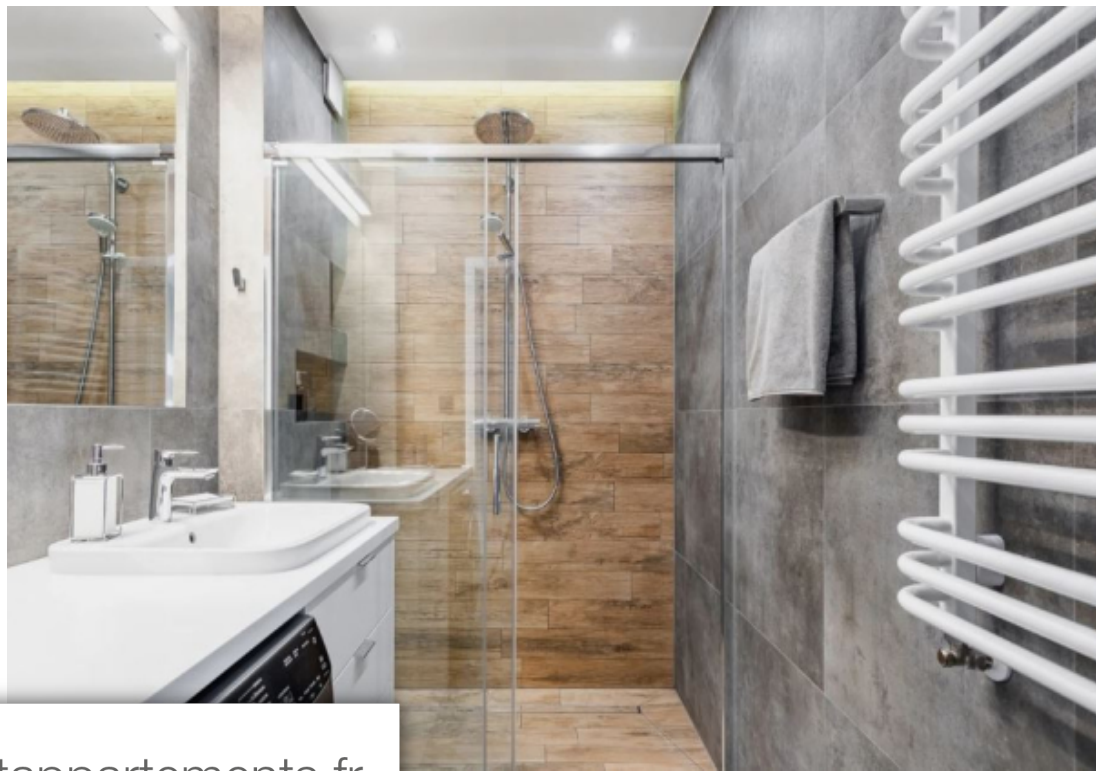
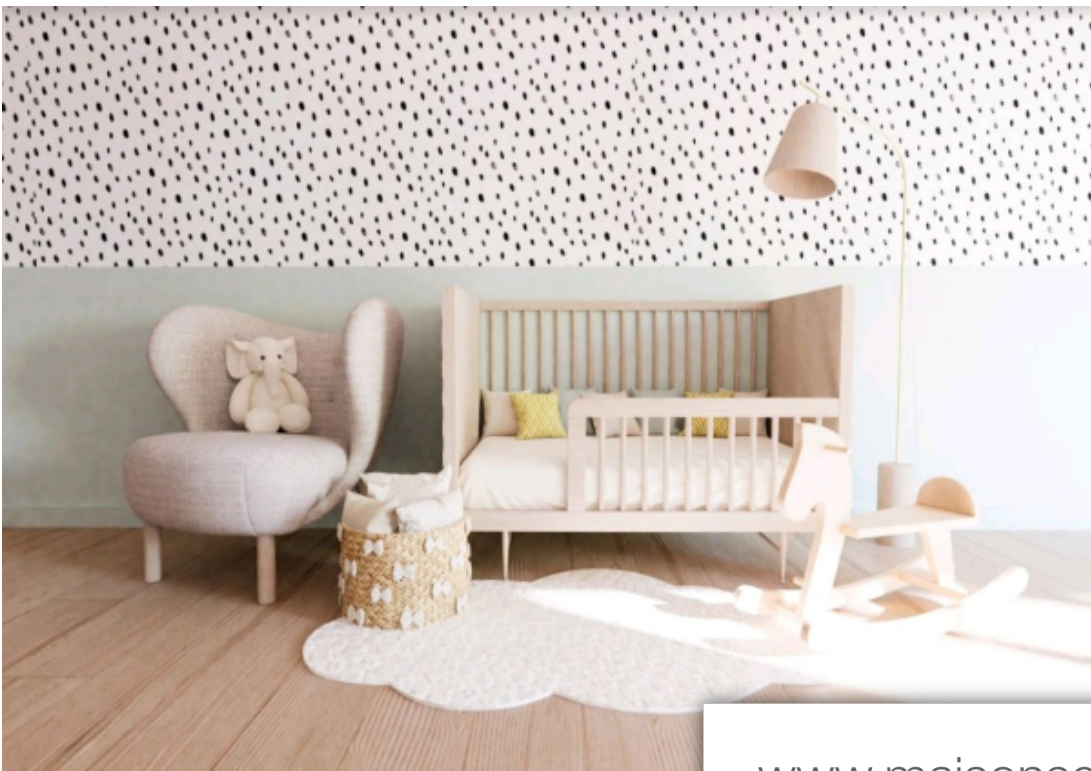
MONAPPART9 MARSEILLE

112 Cours Lieutaud - 13006 MARSEILLE 6EME

[Contacter l'agence](#)

[Voir tous les biens de cette agence](#)





www.maisonsetappartements.fr

**BESOIN DE PLUS
D'INFORMATIONS ?**



MONAPPART9.COM

CRÉATEUR DE PATRIMOINE

CONTACTEZ VOTRE
RESPONSABLE DE PROJET

MARYAM HARNAFI

07 49 58 84 21

m.harnafimonappart9.fr

www.monappart9.com

112 Cours Lieutaud 13006 Marseille

