



Pièces	<b>3 Pièces</b>
Superficie	<b>65 m<sup>2</sup></b>
Référence	<b>6211-S26</b>
Prix	<b>249 000 €</b>

# Montpellier

## Appartement à vendre (34000)

A deux pas du centre ville, ce grand f3 de 65m2 au calme se situe au premier étage d'une résidence de bon standing construite en 2019. (garantie Décennale en cours) dans cet appartement le blanc omniprésent agit comme une toile vierge qui met en valeur le mobilier. l'entré avec ses grands rangements dessert une belle pièce de vie de 25m2 orienté plein ouest qui s'ouvre sur la terrasse de 10m2 créant ainsi une continuité entre l'intérieur et l'extérieur. La cuisine italienne de marque amasio entièrement équipé et aménagé propose un espace fonctionnel et dinatoire très agréable. l'espace nuit comprend quant à lui deux chambres avec dressings ainsi qu'une grande salle d'eau. Parfaitement desservies par les transports en commun (5min à pied de l'arrêt de tramway arceaux) et à proximité immédiate des commerces et autres commodités, cet appartement bénéficie d'une situation géographique idéale pour une vie citadine agréable et confortable. l'appartement est climatisé et dispose d'un garage fermé en sous-sol avec électricité et porte motorisé. Autres atouts: les charges de copropriétés sont faibles et aucune procédure n'est en cours. Contact : emily amichaud 06 10 45 25 48 copropriété de ...

## ESPACES ATYPIQUES MONTPELLIER - NÎMES

1, rue Valedeau - Montpellier - 34000 MONTPELLIER

[Contacter l'agence](#)

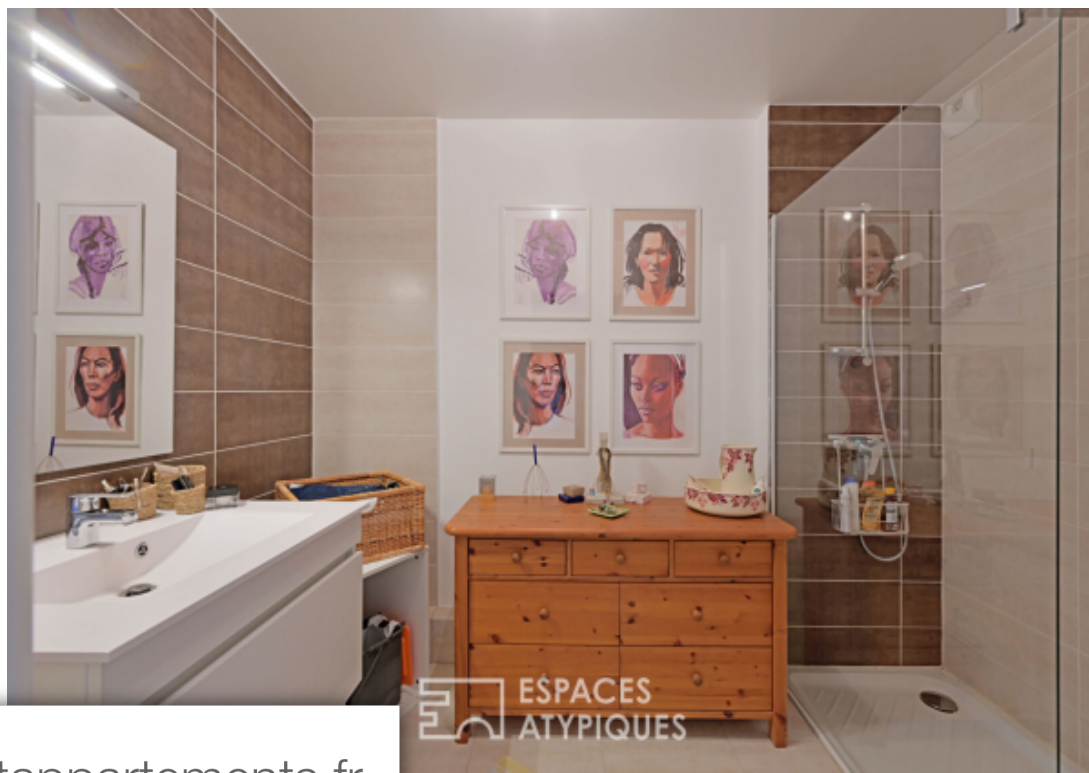
[Voir tous les biens de cette agence](#)







ESPACES  
ATYPIQUES



ESPACES  
ATYPIQUES

[www.maisonsetappartements.fr](http://www.maisonsetappartements.fr)



ESPACES  
ATYPIQUES



ESPACES  
ATYPIQUES