



|            |                         |
|------------|-------------------------|
| Pièces     | <b>3 Pièces</b>         |
| Superficie | <b>65 m<sup>2</sup></b> |
| Référence  | <b>W-02W1XH</b>         |
| Prix       | <b>3 325 €</b>          |

Paris 1<sup>er</sup>

Appartement à louer (75001)

\*\* disponible à partir du 29 juin 2024 \*\*exclusivité - a proximité de la station de Métro concorde, au 1er étage sans ascenseur, engel & Völkers vous propose la location d'un appartement 3 pièces meublé de 65m<sup>2</sup>. l'appartement se compose d'une entré d'un séjour, une cuisine semi ouverte séparé aménagé et équipé, deux chambres, une salle de bains et de toilettes séparées. Appartement idéalement situé en plein milieu des boutiques prestigieuse vous offrira le cadre nécessaire dans un quartier vivant et agréable. Un parking à la location au prix de 250€ en sus. Dpe : ( 246 kwh/m2/an)ges :D ( 36kg ...

*\*\* available from june 29th 2024 \*\*exclusivity- close by the metro station concorde, on the 1st floor without elevator, engel & Völkers propose you the rental of a two bedrooms apartment of 65 sqm. The property consists of an entrance, a living room, a half open kitchen, two bedrooms, a bathrooms and a seperate water-closets. The apartment is well located inside of the heart of prestigious shops, it will offer you an exceptionnal setting. A box can be rented for €250 extra. Dep : ( 246 kwh/m2/an)ges :D ( 36kg co2/m2/an)rent 3 100€ + 225€ of charges + 250€ of parking. Tenant's fees: 12% of the ...*

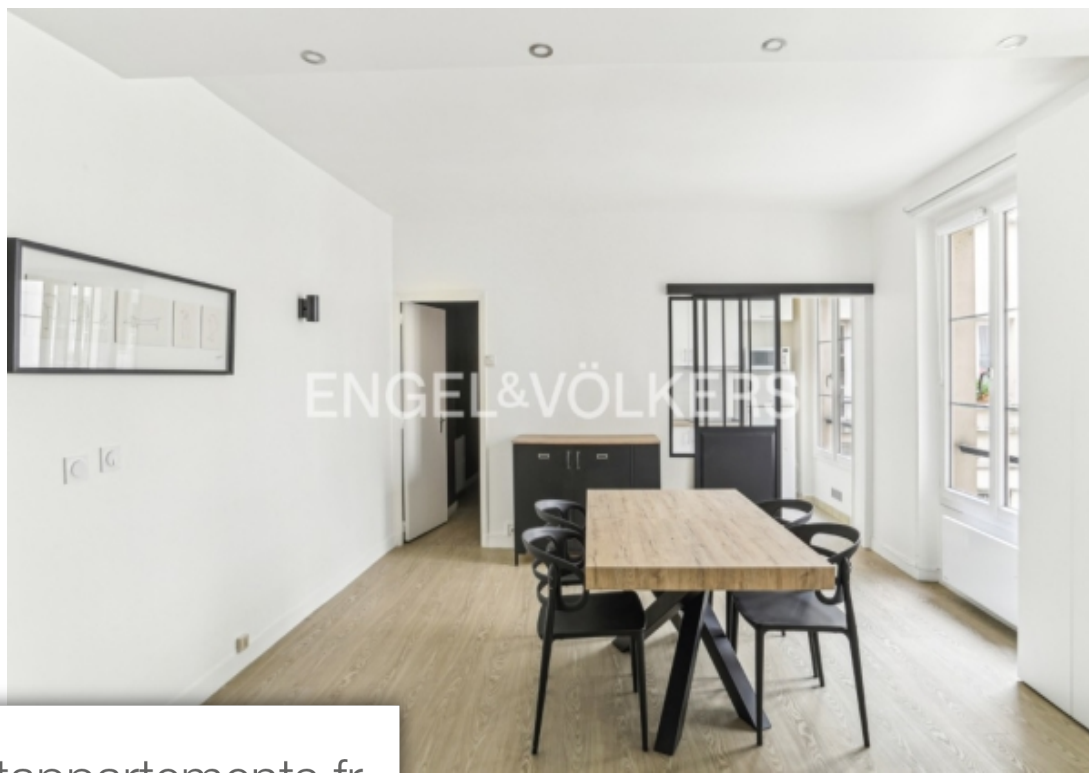
## ENGEL & VÖLKERS

32 RUE GUERSANT - 75008 PARIS 17EME

[Contacter l'agence](#)

[Voir tous les biens de cette agence](#)





[www.maisonsetappartements.fr](http://www.maisonsetappartements.fr)

