



Pièces	<b>4 Pièces</b>
Superficie	<b>90 m<sup>2</sup></b>
Référence	<b>641</b>
Prix	<b>850 000 €</b>

# Paris 20Eme

## Appartement à vendre (75020)

Dans un immeuble récent datant des années 90, équipé d'un ascenseur et d'un gardien, Découvrez ce charmant appartement de 4 pièces, idéalement situé à proximité de la place de la nation, des écoles, des commerces et des transports (rer a, Métros lignes 1, 9 & 6). Facilement aménageable, il se compose de 3 chambres, d'un vaste séjour orienté est, d'une cuisine indépendante entièrement aménagée et équipée (avec possibilité de configuration en cuisine américaine), d'une salle de bain, d'une salle de douche, d'un wc séparé et de placards de rangement dans l'entrée. Une cave est incluse et il est possible d'acquérir une place de parking en supplément. (3.73 % d'honoraires ttc à la charge de l'acquéreur.) copropriété de 56 lots (pas de procédure en cours). Charges annuelles : 2676.00 euros.



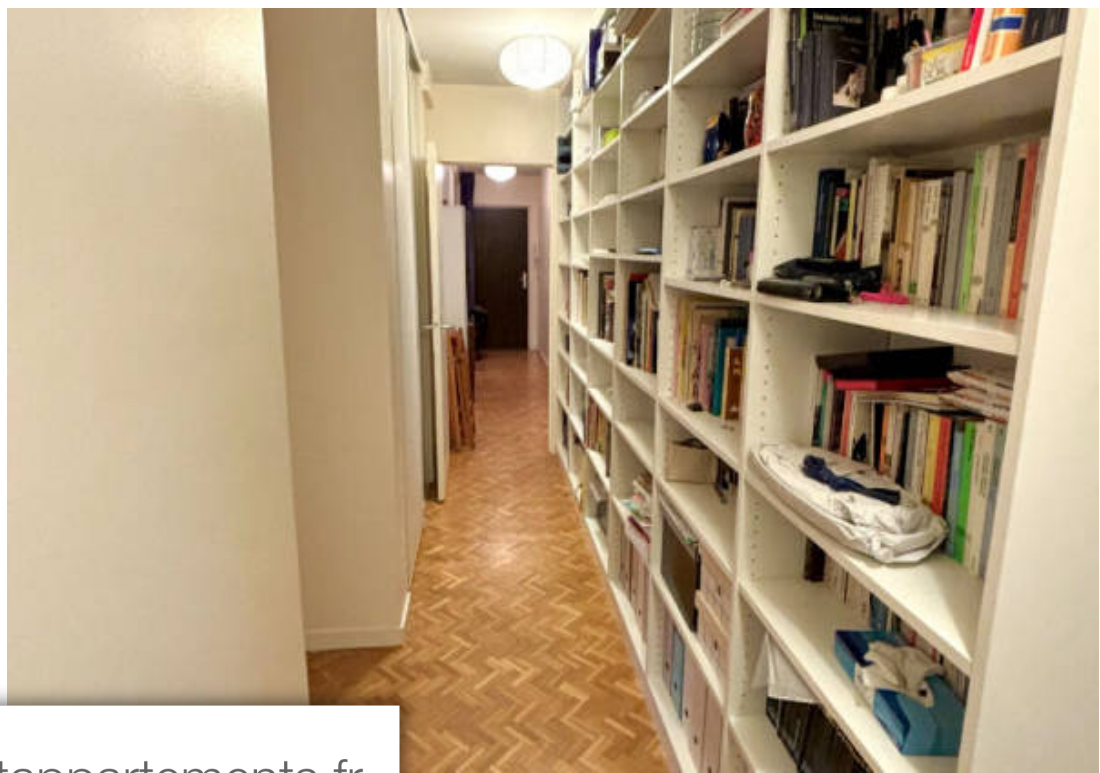
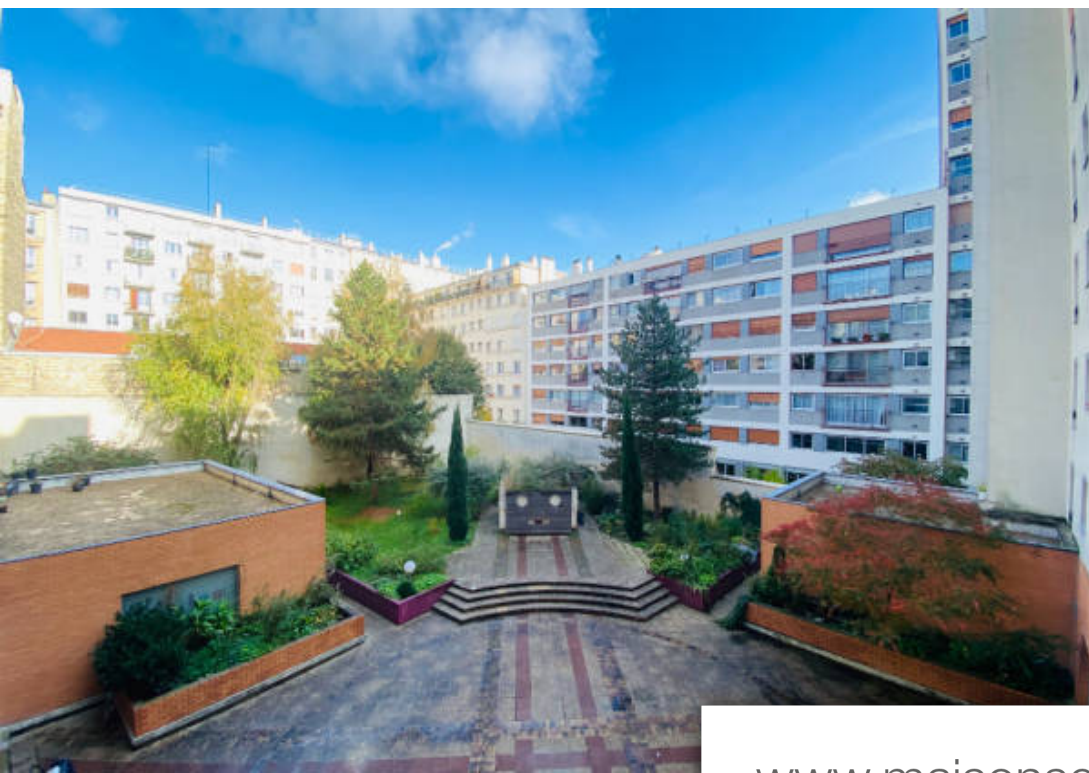
## LA COTE IMMOBILIERE

11, avenue du docteur Arnold Netter - 75012 PARIS 12EME

[Contacter l'agence](#)

[Voir tous les biens de cette agence](#)





[www.maisonsetappartements.fr](http://www.maisonsetappartements.fr)

