



Pièces	<b>2 Pièces</b>
Superficie	<b>100 m<sup>2</sup></b>
Référence	<b>LOCS-9824-BA</b>
Prix	<b>12 000 €</b>

## Paris 6<sup>Eme</sup> Appartement à louer (75006)

Paris, 6ème arrondissement - Saint-Germain-des-Prés Séjournez dans un appartement prestigieux situé sur l'historique rue Mazarine. L'appartement se compose d'une grande pièce à vivre comprenant une cuisine entièrement ouverte sur un salon, une salle à manger et un espace bureau l'ensemble est parsemé d'oeuvres d'art. Il possède également une grande chambre confortable et une salle de bain. Situé au coeur de Saint Germain des prés, cet appartement bénéficie d'une proximité immédiate avec les restaurants, cafés, commerces d'alimentation et boutiques. De plus, il est très bien desservi par les transports en commun (métro, bus, taxi, etc.). \*\*Les tarifs de location saisonnière varient en fonction de la période et de la durée du séjour. Veuillez nous contacter directement pour obtenir des informations sur la disponibilité et les tarifs.\*\*

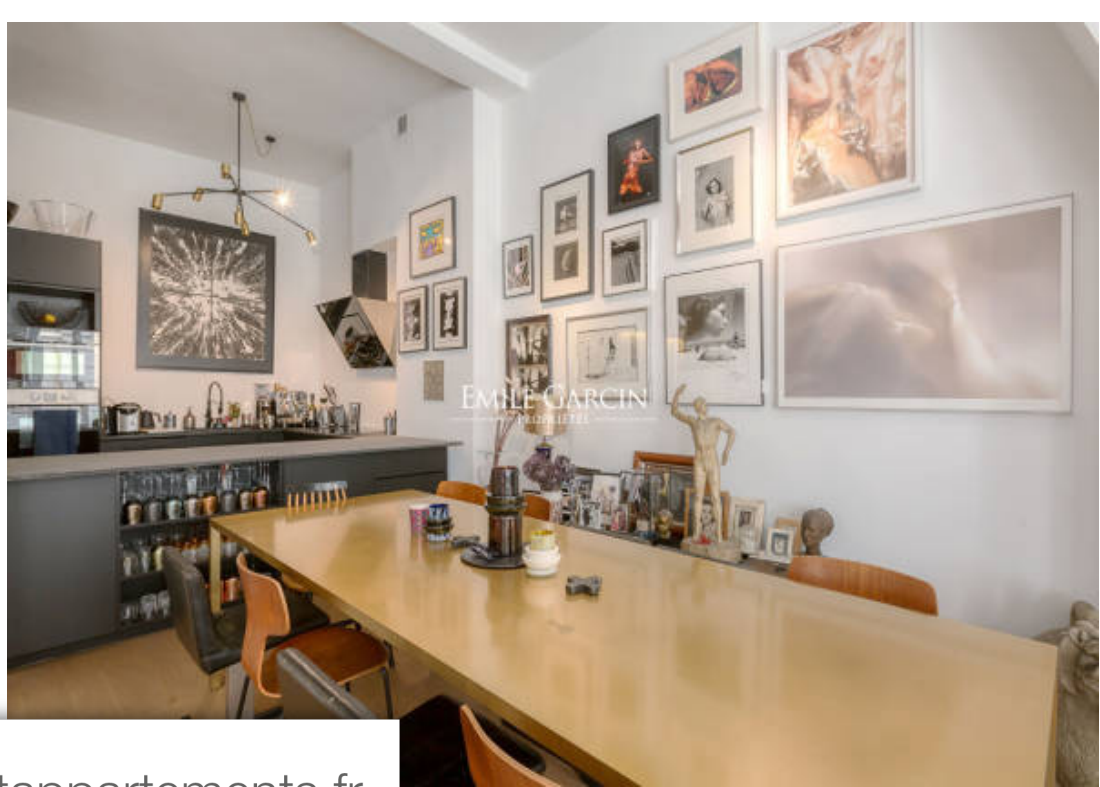
## EMILE GARCIN PARIS RIVE GAUCHE

5 RUE DE L'UNIVERSITÉ - 75007 PARIS 7EME

[Contacter l'agence](#)

[Voir tous les biens de cette agence](#)





[www.maisonsetappartements.fr](http://www.maisonsetappartements.fr)

