



Pièces	2 Pièces
Superficie	50 m²
Référence	SEVRIEN-R4-13-07-2024
Prix	1 916 €

Paris 6Eme Appartement à louer (75006)

** uniquement résidence secondaire ou société ** bail code civil** rue du cherche-midi/ rue de sèvres - location meublé - nous avons le plaisir de vous proposer, au sein de la résidence « le sévrien », ce spacieux 2 pièces situé au 3ème étage avec ascenseur d'une copropriété moderne, gardienné et sécurisé. Au calme absolu, ce bien bénéficie grâce à ses grandes baies vitrées, d'une vue sur jardin et d'une belle luminosité. d'une superficie de 50.2 M², il se compose : d'une entré, d'une pièce de VI, d'une chambre, d'une cuisine aménagé et équipé, d'une salle de bains, ainsi qu'un wc. Parfaitement optimisé, ce bien dispose de nombreux rangements. Libre immédiatement ! Honoraires de location 1 916 € ttc (car bail code civil cf notre barème). Le groupe paris seine, c'est 5 agences au coeur de paris !! Et 3 agences dans le 6ème arrondissement : agence cherche-midi - 59 rue du cherche-midi - paris 6 agence sèvres/vaneau - 85 rue de sèvres - paris 6 agence rennes/saint-germain - 83 rue de rennes - paris 6 (achat - vente - location - gestion - succession - évaluation offerte sous 24 h).

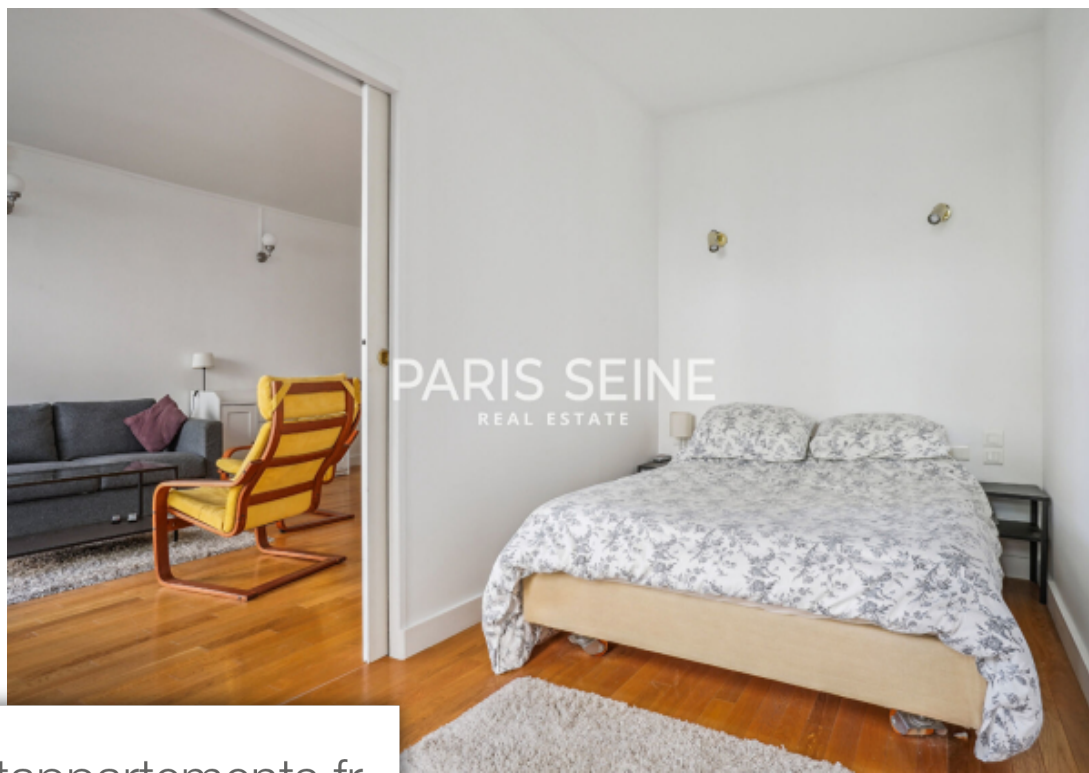
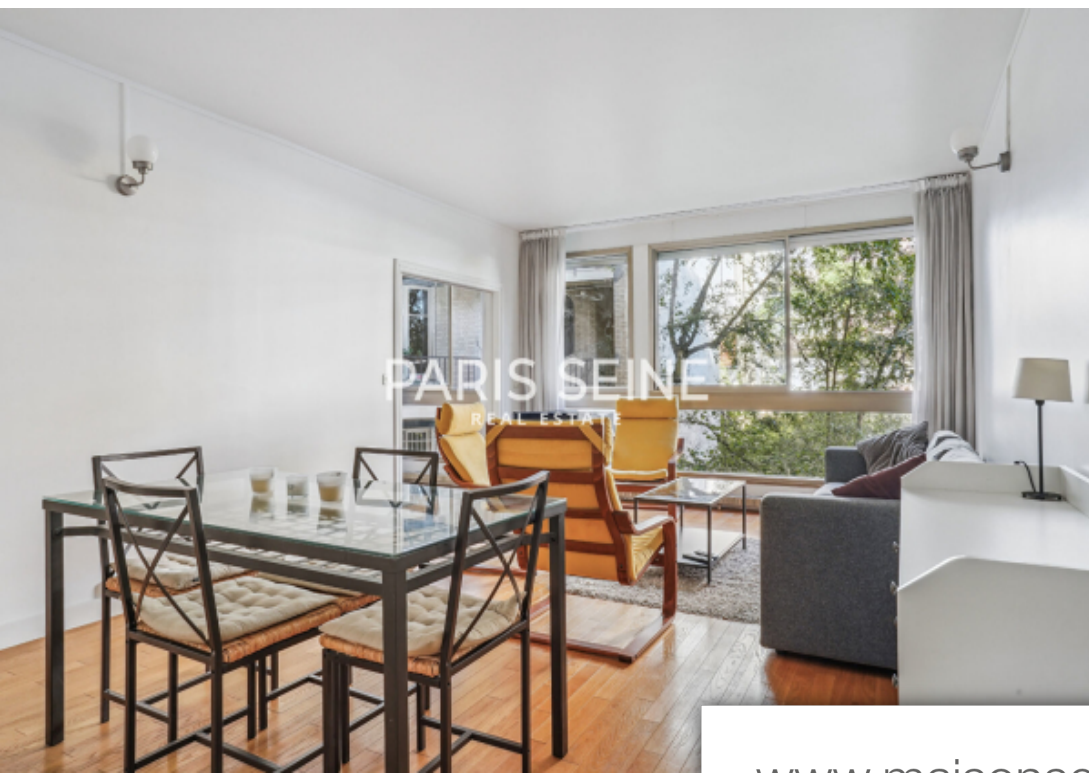
PARIS SEINE IMMOBILIER

59 rue du Cherche Midi - 75006 PARIS 6EME

[Contacter l'agence](#)

[Voir tous les biens de cette agence](#)





www.maisonsetappartements.fr

