



Suggestion d'aménagement virtuel et non contractuelle proposée par un décorateur Zstaging.

Pièces	<b>5 Pièces</b>
Superficie	<b>161 m<sup>2</sup></b>
Référence	<b>82822419</b>
Prix	<b>2 300 000 €</b>

Paris 8<sup>Eme</sup>

Appartement à vendre (75008)

A proximité des Champs-Élysées, dans un immeuble en pierre de taille avec ascenseur, aux derniers étages, appartement duplex de 148 m<sup>2</sup> (161 m<sup>2</sup> au sol). Il comprend, au premier niveau, une entrée, une double réception ouvrant sur un balcon filant, une grande cuisine dînatoire, une chambre avec sa salle de douche et des toilettes séparées. Un escalier intérieur mène à une pièce palière faisant office de bureau et de dressing, et distribue une chambre (avec possibilité de créer une salle de bains) et une grande suite parentale avec dressing et salle de bains/douche avec toilettes. En annexe, une cave.

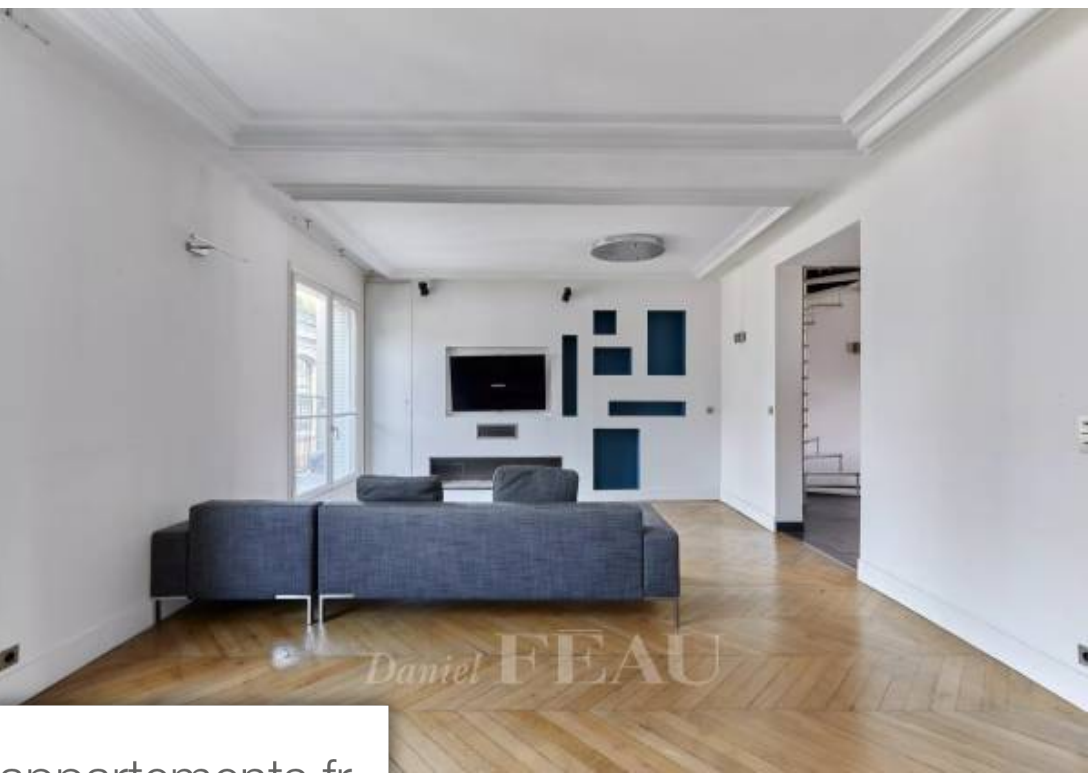
## DANIEL FEAU PLAINE MONCEAU

33 AVENUE DE VILLIERS - 75017 PARIS 17EME

[Contacter l'agence](#)

[Voir tous les biens de cette agence](#)





[www.maisonsetappartements.fr](http://www.maisonsetappartements.fr)

