



|            |                          |
|------------|--------------------------|
| Pièces     | <b>5 Pièces</b>          |
| Superficie | <b>104 m<sup>2</sup></b> |
| Référence  | <b>VA2871-ALPESVENTE</b> |
| Prix       | <b>473 500 €</b>         |

# Sciez

## Appartement à vendre (74140)

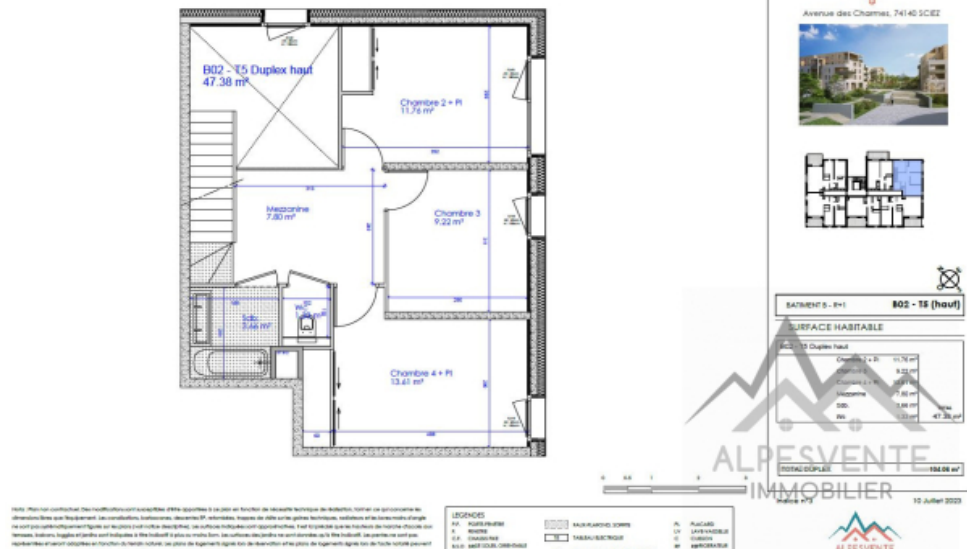
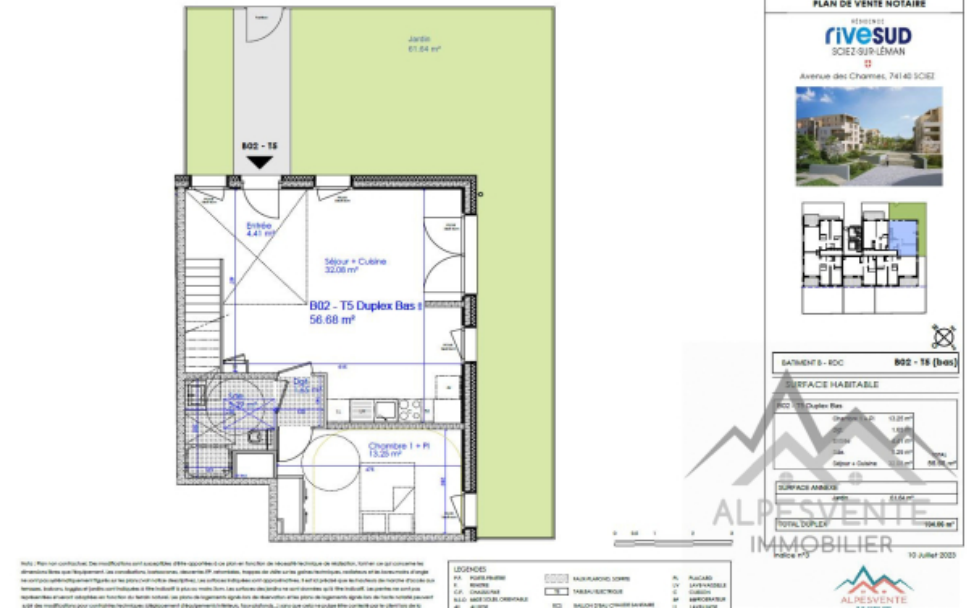
Programme neuf de quatre bâtiments à sciez , à 10 à pied du lac Léman, idéalement situé entre thonon et genève. Du t2 au t5, à partir de 310.500€ ttc. Les appartements de rives sud allient un emplacement stratégique, confort et économies d'énergie. Chaque appartement disposera d'un balcon ou terrasse ou jardin privatif. La conception soignée de cette nouvelle résidence privilégie une échelle à taille humaine et des appartements lumineux. Accès sécurisé par portail et visiophone. Chaque appartement disposera d'1 ou 2 stationnement(s) privé(s) ainsi que d'une cave. La construction respectera les exigences de la nouvelle réglementation acoustique (n. R. A.), la réglementation thermique 2012, et sera conforme à la loi sur l'accessibilité handicapé. Chauffage et eau chaude au gaz individuel. Livraison prévue 4ème trimestre 2025. Les prestations de finition sont les suivantes : -carrelage dans toutes les pièces, sauf dans les chambres où l'on trouvera du parquet) -cloison placo pour isolation phonique -salles de bains équipées de vasque et baignoire ou douche, sèche serviette. -volets roulants électriques pour les pièces de séjour -cuisine non incluse -ascenseur contactez pauline pour ...

**ALPESVENTE.COM**

1852 rte des Grandes Alpes - 74430 ST-JEAN-D'AULPS

[Contacter l'agence](#)

[Voir tous les biens de cette agence](#)





[www.maisonsetappartements.fr](http://www.maisonsetappartements.fr)

