



Pièces	2 Pièces
Superficie	41 m²
Référence	6081
Prix	113 500 €

Sète

Appartement à vendre (34200)

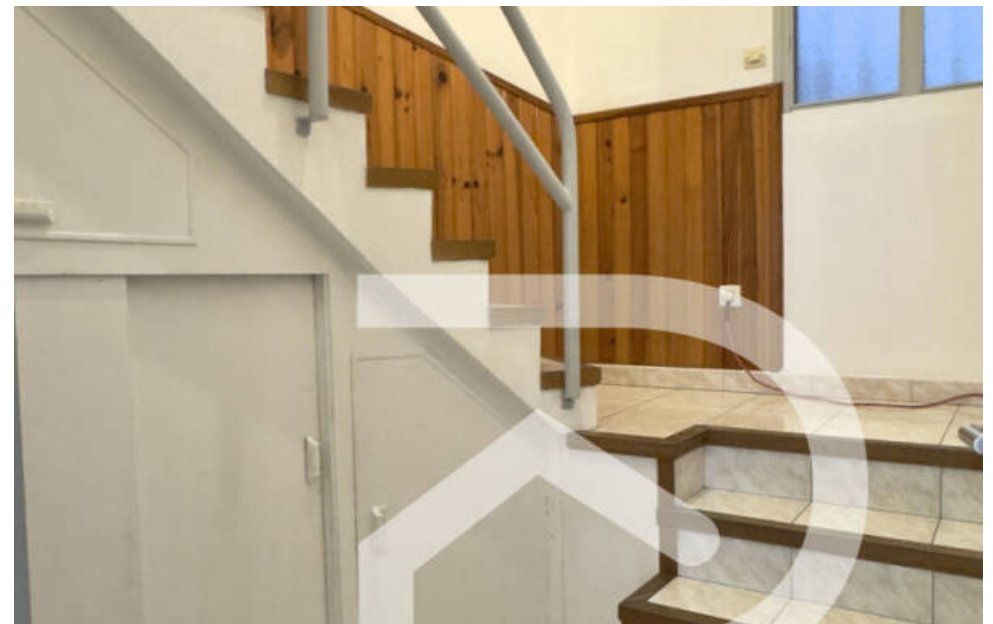
Stéphane Plaza Immobilier vous propose un appartement T2bis de 39.70 m² (Loi Carrez) en duplex proche de toute commodités. Il est situé en RDC dans une petite copropriété avec un syndic bénévole. Cette appartement possède un grand avantage qui est, une entrée indépendante. Il est composé d'un séjour avec une cuisine ouverte aménagée et d'une salle d'eau avec WC. A l'étage, vous disposerez d'un bureau avec du rangement sur le côté puis une chambre. Idéal pour un investissement locatif ou une résidence secondaire, grâce au parking gratuit à proximité. N' hésitez pas à venir nous rencontrer en agence afin de faire fructifier vos projets. Copropriété de 27 lots (Pas de procédure en cours).

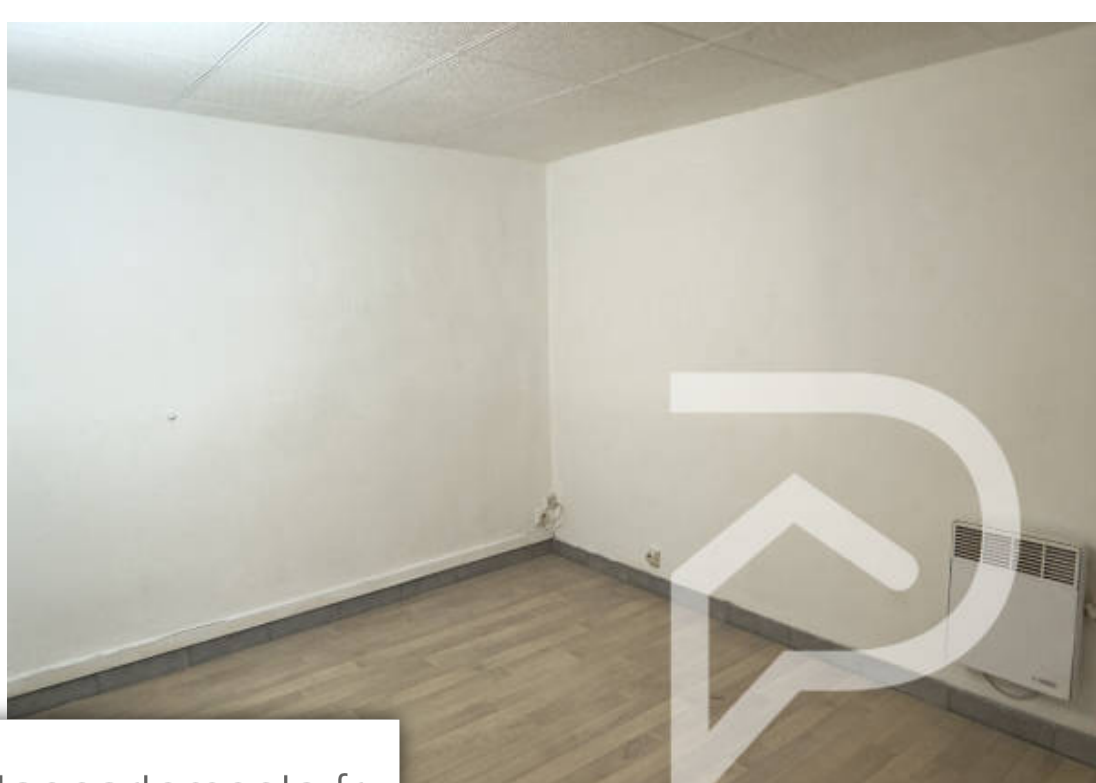
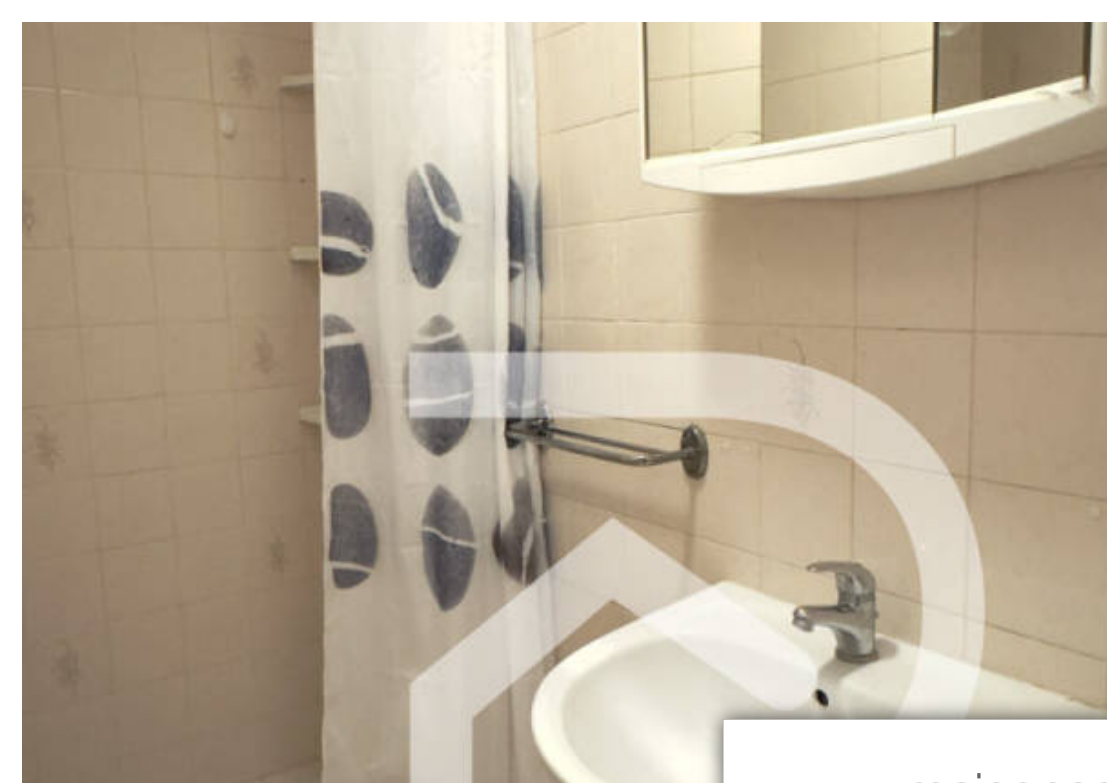
STEPHANE PLAZA IMMOBILIER

75 BOULEVARD DE VERDUN - 34200 SÈTE

[Contacter l'agence](#)

[Voir tous les biens de cette agence](#)





www.maisonsetappartements.fr

