



Pièces	<b>4 Pièces</b>
Superficie	<b>96 m<sup>2</sup></b>
Référence	<b>816</b>
Prix	<b>169 000 €</b>

Sospel

Appartement à vendre (06380)

A découvrir cet appartement en duplex, comprend : un séjour/cuisine, 2 chambres d'enfants, 1 salle d'eau avec toilettes et une chambre parents à l'étage avec toilettes. Possibilité d'agrandissement avec aménagement du grenier de 30m<sup>2</sup> situé au niveau supérieur. Copropriété de 27 lots dont 24 à usage d'habitation. Toiture neuve. Rénovation intérieure et énergétique récente permettant de bénéficier de performances énergétiques performantes (niveau C).

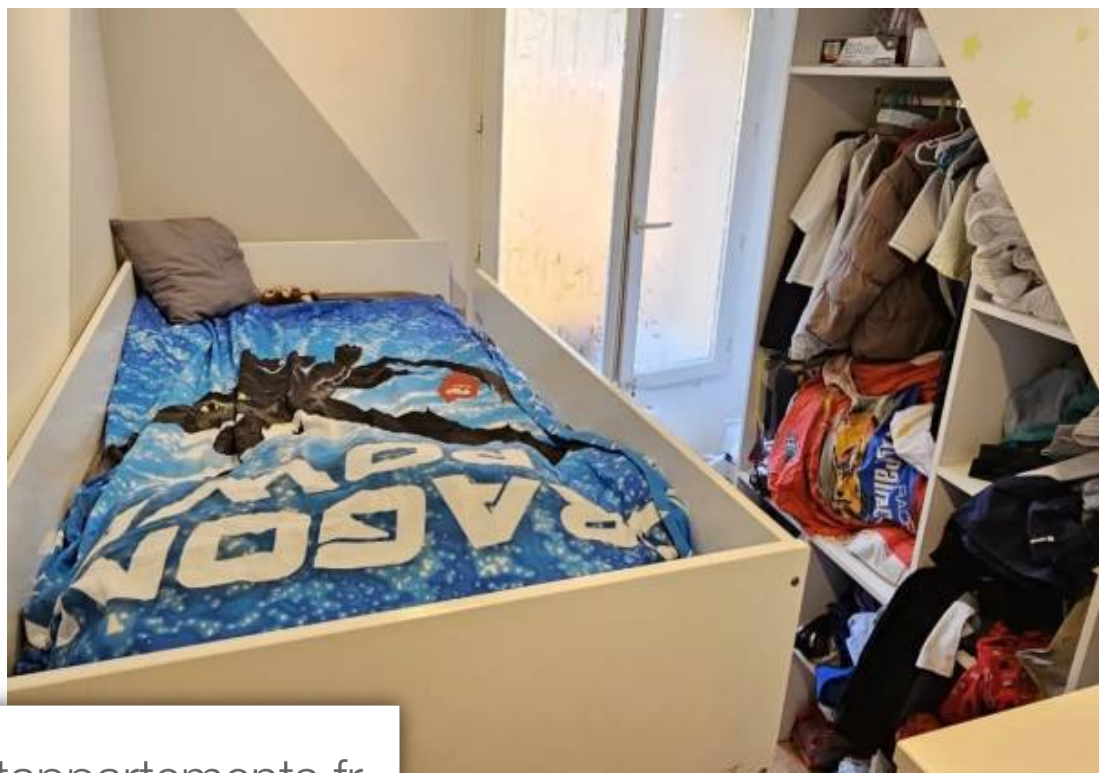
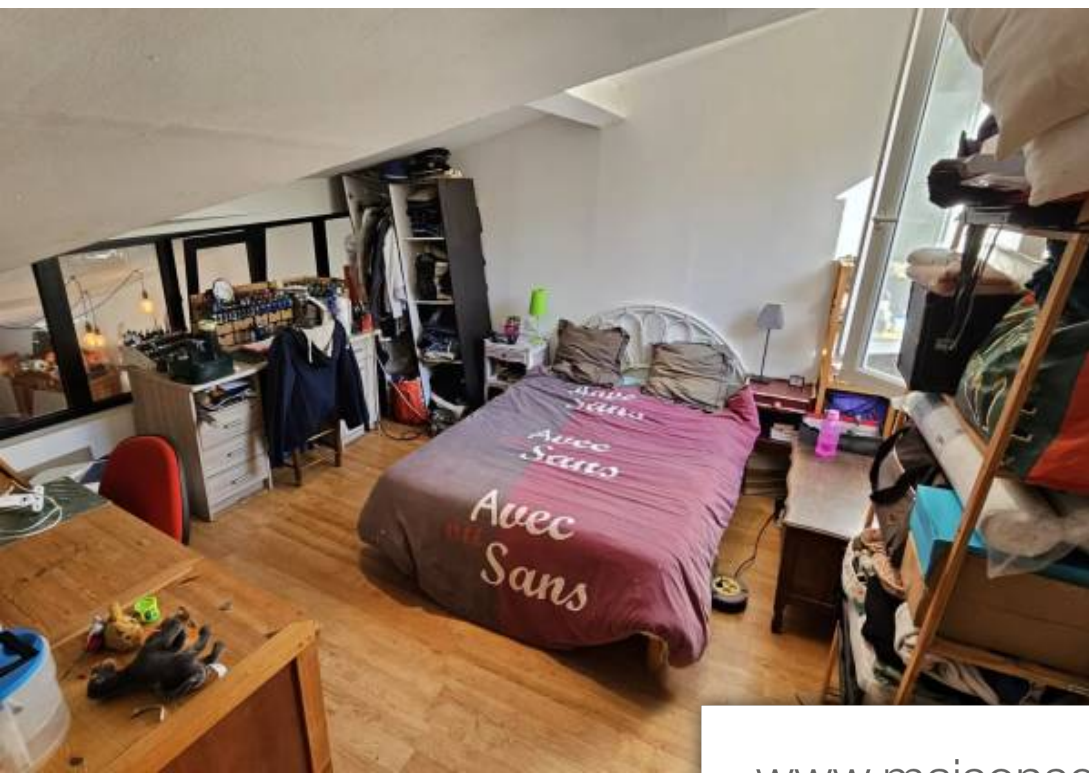
## AGENCE DE LA CATHÉDRALE

3 RUE SAINT MICHEL - 06380 SOSPEL

[Contacter l'agence](#)

[Voir tous les biens de cette agence](#)





[www.maisonsetappartements.fr](http://www.maisonsetappartements.fr)

