



Pièces	4 Pièces
Superficie	97 m²
Référence	473/24
Prix	286 200 €

Strasbourg

Appartement à vendre (67000)

Proche des institutions Européennes, des commerces, transports et de nombreuses écoles. Dans copropriété de 12 lots princ., appartement 4 Pièces au RDC surélevé orienté NE, SO. d'une surface de 97,40m2 carrez. Entièrement à rénover sauf Fenêtres et stores électriques récents. Beaux volumes, agencement qui se prête parfaitement à une colocation de 3 ou 4 chambres. Chaudière coll gaz. En annexes une cave, un grenier. Jardin partagé, parc privé et stationnement.

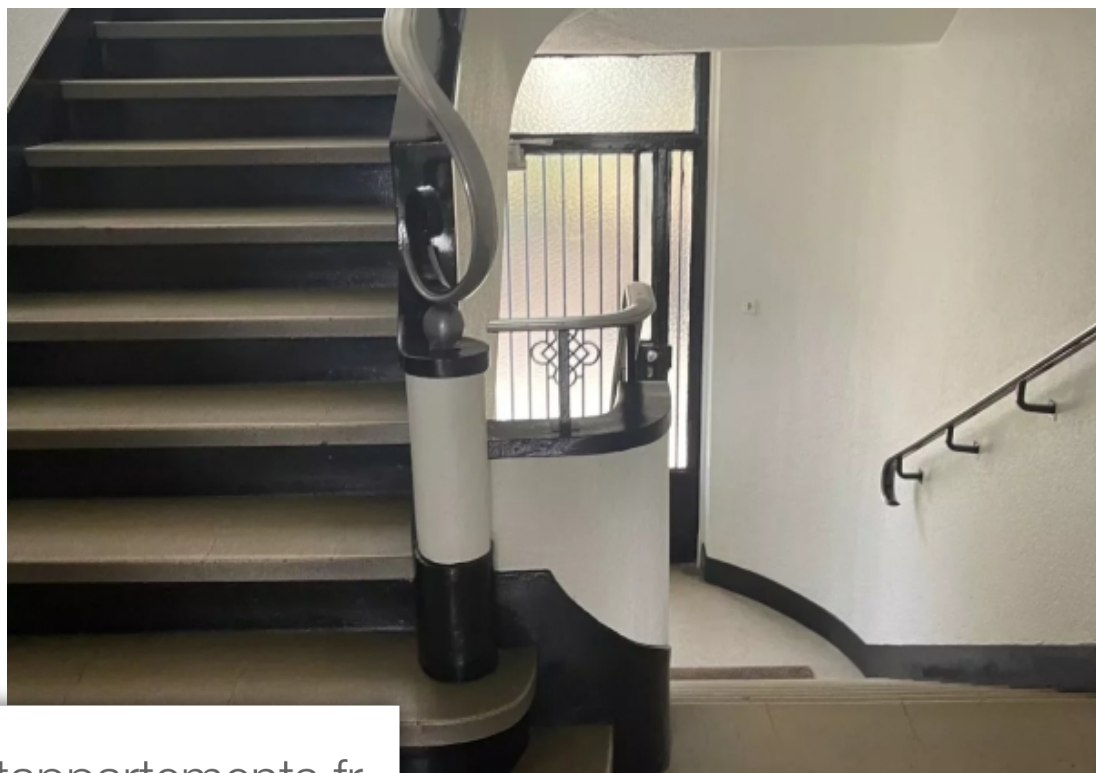
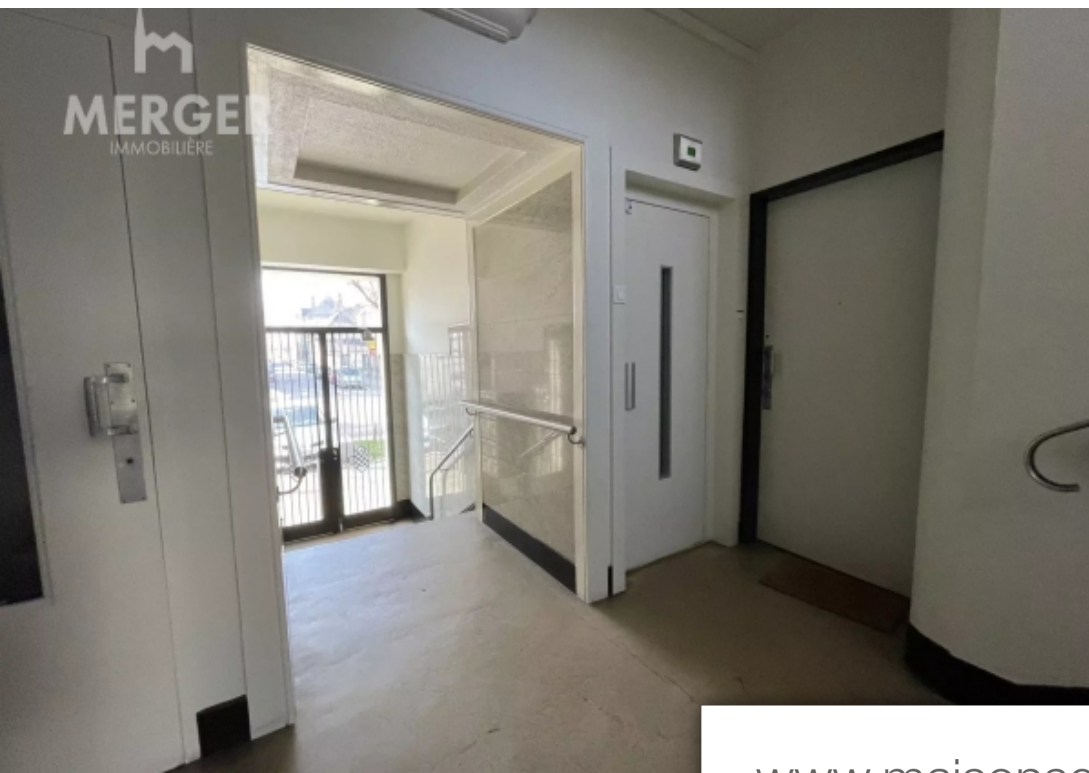
IMMOBILIERE MERGER

28A boulevard d'Anvers - 67000 STRASBOURG

[Contacter l'agence](#)

[Voir tous les biens de cette agence](#)





www.maisonsetappartements.fr

