



Pièces	4 Pièces
Superficie	83 m²
Référence	LB3232
Prix	475 000 €

Tassin-la-Demi-Lune

Appartement à vendre (69160)

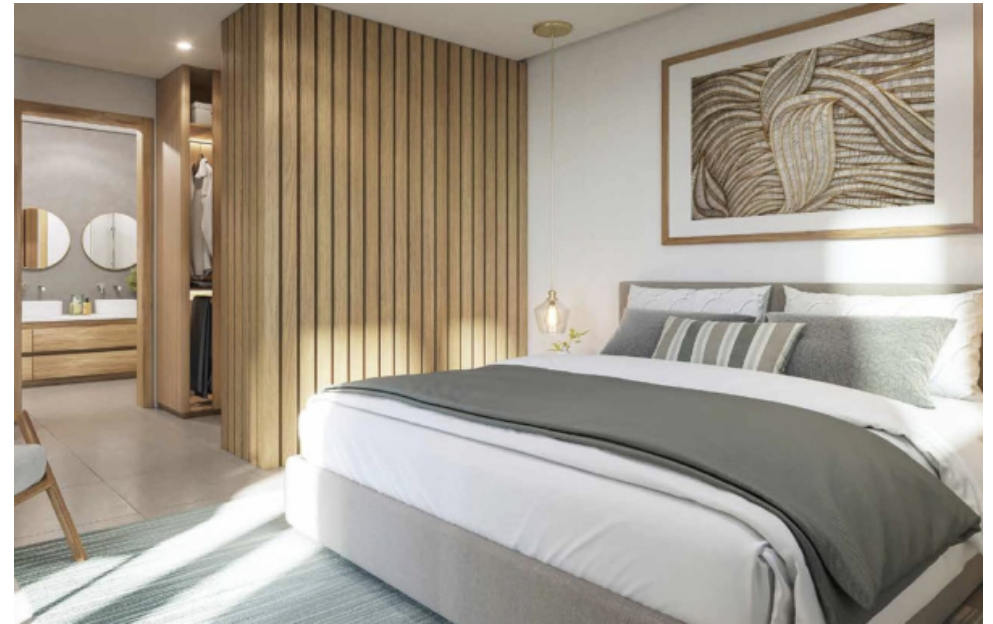
Nouveau !!! T4 rdc 83m² + magnifique extérieur 116m² expo sud !!! Contact monapart9 : lilya bouguerra 06 59 11 53 37 idéalement implanté au coeur du centre de tassin-la-demi-lune, dans une atmosphère verdoyante. Cette résidence intimiste est à proximité des commerces, d'établissement scolaire et de transports. Appartement t4 de 83m² avec un magnifique jardin privatif de 116m². Belle pièce à vivre de 30m², 3 chambres dont une suite parentale, salle de bain et wc. Prestations haut de gamme : carrelage 60x60 dans les pièces humides, parquet contrecollé dans les pièces de VI, salle de bain équipé, volets roulants électriques, box privatifs en sous-sol, résidence entièrement close, etc. Prix = 475 000€ double garage sous-sol en sus = 45 000€ remise des CLés septembre 2026 et bénéficiez aussi des avantages du neuf : -financez jusqu'à 40% de votre achat, sans intérêts ! -frais de notaire réduits à 2,5% au lieu de 8% -exonération partielle de la taxe foncière (2 ans) -charges réduites (bâtiment bbc) -dernières normes rt2012/re2020 -possibilité investissement pinel que vous recherchez un studio confortable, un appartement familial spacieux, une jolie maison ou un rooftop de luxe avec vue ...

MONAPPART9 LYON

7 Rue Gabillot - 69003 LYON 3EME

[Contacter l'agence](#)

[Voir tous les biens de cette agence](#)





BESOIN DE PLUS D'INFORMATIONS ?

CONTACTEZ VOTRE RESPONSABLE DE PROJET
BOUGUERRA LILYA

06 59 11 53 37
l.bouguerra@monappart9.fr
www.monappart9.com
7 rue Gabillot 69 003 Lyon

www.maisonsetappartements.fr

