



PENTHOUSE AVEC PISCINE
200 m2 - 3 chambres - garage double - cave

Pièces	5 Pièces
Superficie	197 m²
Référence	457A
Prix	1 090 000 €

Valence

Appartement à vendre (260000)

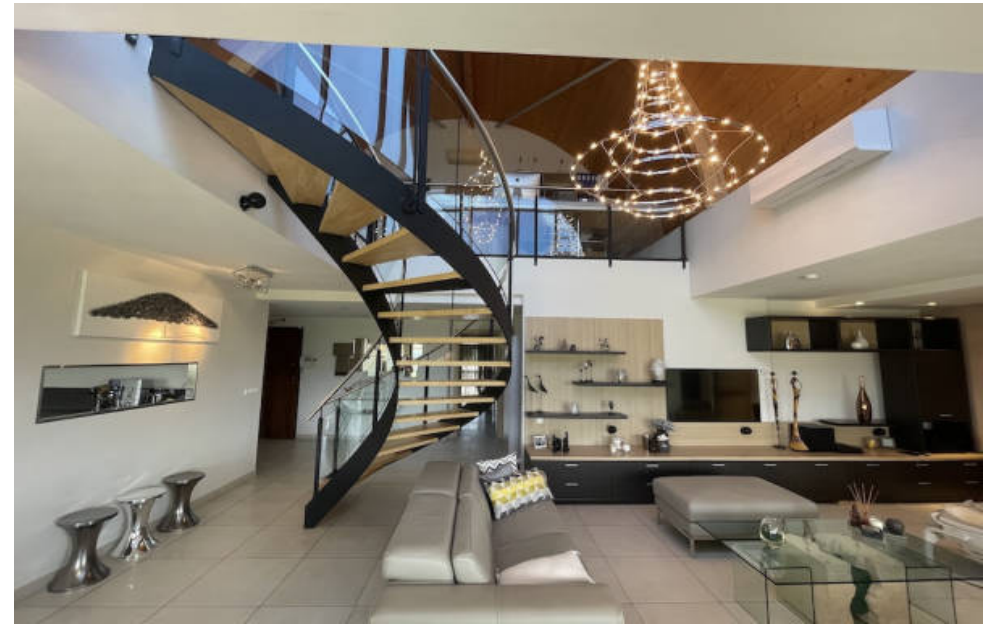
À Vendre : Splendide Duplex de 200m² au Dernier Étage à Valence (Drôme)
Découvrez ce magnifique duplex de 200m², idéalement situé au dernier étage d'une résidence très prisée de Valence, dans la Drôme. Avec son ascenseur privatif, cet appartement offre un confort et une élégance inégalés. Caractéristiques Principales : Surface : 200m² Disposition : Duplex sur deux niveaux Chambres : 3 spacieuses chambres, dont une suite parentale Salles de Bains : 2 salles de bains modernes Terrasses : 2 terrasses totalisant 172m², avec une vue imprenable sur l'Ardèche et le Château de Crussol Piscine : Piscine privative Garage : Double garage sécurisé Description : Ce duplex lumineux et spacieux vous accueille avec un grand salon-séjour ouvrant sur une première terrasse, idéale pour des moments de détente en famille ou entre amis. La cuisine entièrement équipée est un véritable atout pour les amateurs de gastronomie. La suite parentale, située au premier niveau, est dotée de sa propre salle de bains privative, offrant un espace de repos exceptionnel. À l'étage, vous trouverez deux autres chambres et une deuxième salle de bains, élégamment aménagée, qui ajoutent une touche de luxe à cet ...

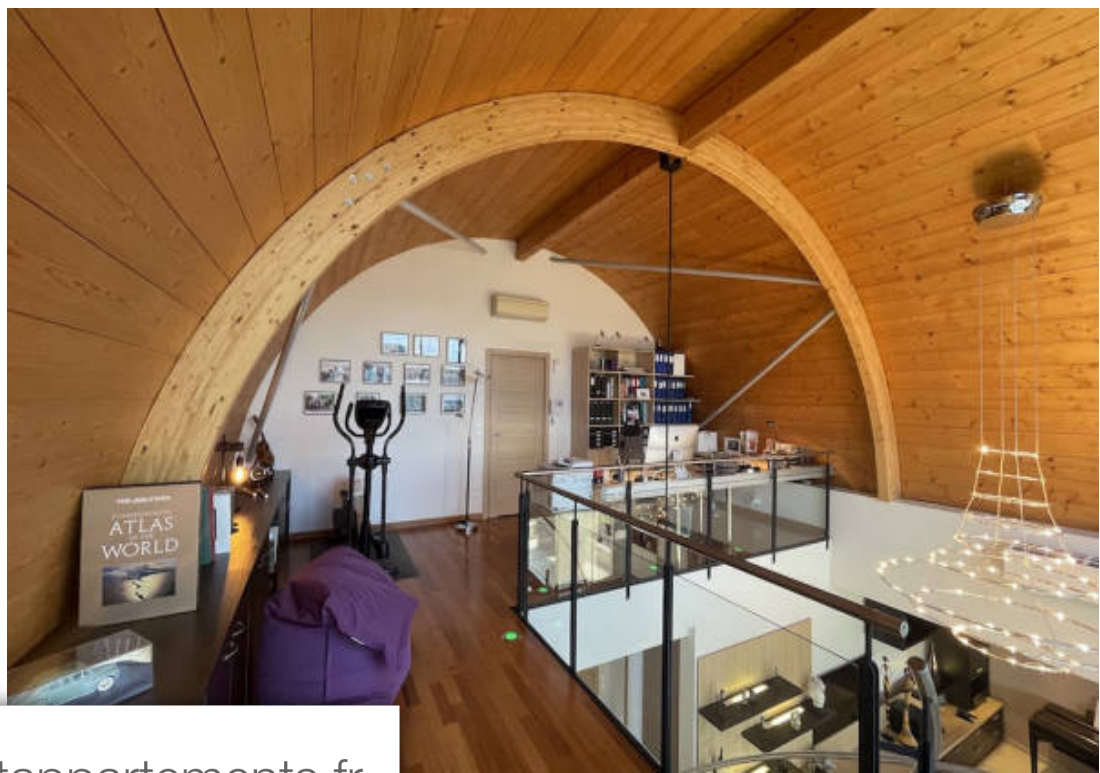
CRIS IMMOBILIER BY HENRY'S REALESTATE

116 avenue Victor Hugo - 26000 VALENCE

[Contacter l'agence](#)

[Voir tous les biens de cette agence](#)





www.maisonsetappartements.fr

