



Pièces	5 Pièces
Superficie	144 m²
Référence	getkey_u_429343880
Prix	2 200 €

Chavenay

Maison à louer (78450)

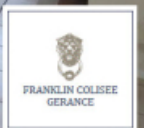
A proximité des écoles et commerces, maison d'environ 145m² sur un terrain clos de 500m² arboré et ensoleillé. Cette maison comprend au rez-de-chaussé: une entrée, un séjour cathédrale d'environ 40m², une cuisine Dîatoire, une buanderie, une suite parentale de 15m² avec salle de bains et 2 dressings ainsi qu'un wc indépendant. A l'étage 3 chambres (environ 12m² chacune), un petit bureau, une salle de douche, un wc indépendant ainsi qu'un dressinggarage double avec mezzanine de stockage ainsi que 3 emplacements de stationnement extérieurs. Loyer de base 2200 €/mois. Dépôt de garantie 2 410 €. Comprenant 431 € pour l'état des lieux. Classe énergie , classe climat b montant moyen estimé des Dépenses annuelles d'énergie pour un usage standard, établi à partir des prix de l'énergie de l'anné 2021 : entre 2050.00 et 2850.00 €. Les informations sur les risques auxquels ce bien est exposé sont disponibles sur le site géorisques : www.Georisques.Gouv.Frbien présenté par agences de france. Agences de france - siren : 899413603 - titulaire de la carte t : 2901202100000009 non habilité à percevoir des fonds

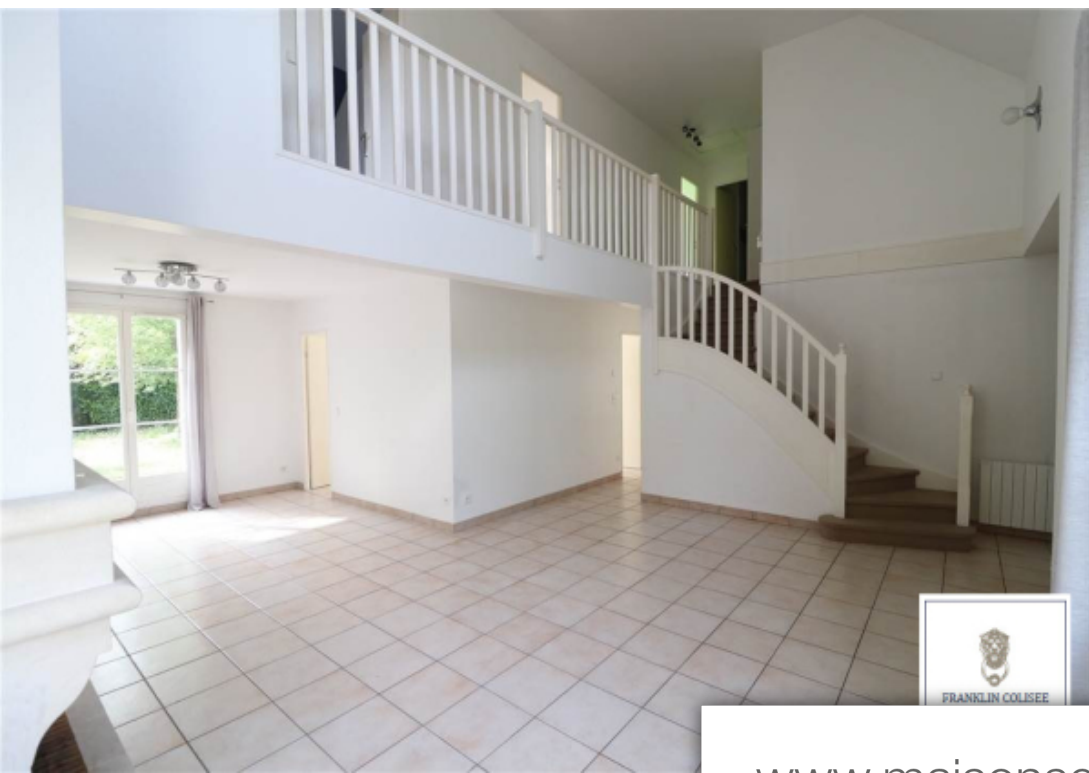
AGENCES DE FRANCE

115 rue Claude chappe - 29280 PLOUZANE

[Contacter l'agence](#)

[Voir tous les biens de cette agence](#)





www.maisonsetappartements.fr

